

## III. OTRAS DISPOSICIONES

### MINISTERIO DE MEDIO AMBIENTE, Y MEDIO RURAL Y MARINO

- 5372** *Resolución de 9 de marzo de 2011, de la Dirección General de Medio Natural y Política Forestal, por la que se incluyen en el Inventario Español de Zonas Húmedas 48 humedales de la Comunitat Valenciana.*

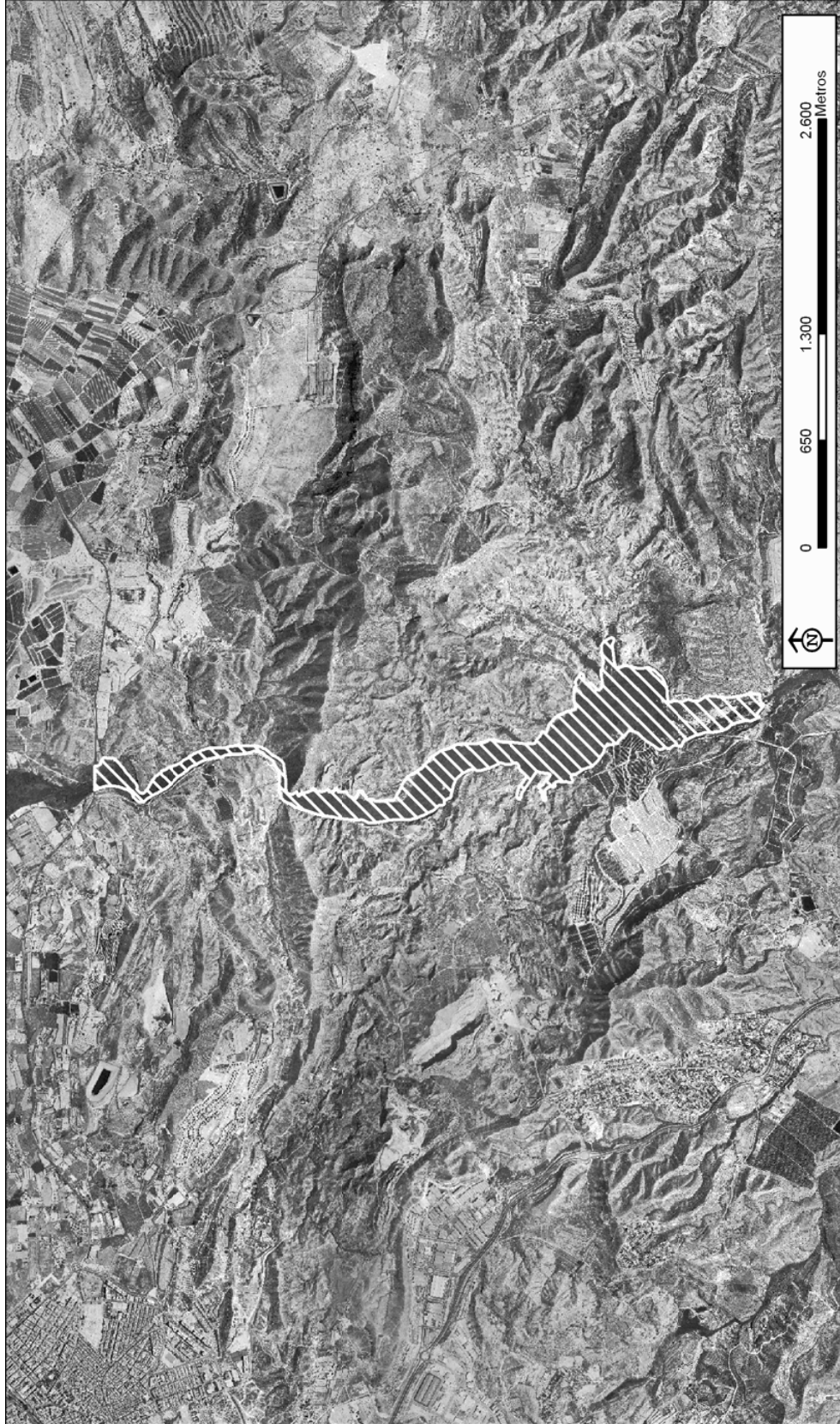
El Real Decreto 435/2004, de 12 de marzo, por el que se regula el Inventario nacional de zonas húmedas (artículo 9.3 de la Ley 42/2007, de 13 de diciembre, del Patrimonio Natural y de la Biodiversidad), establece en su artículo 4 que la inclusión de una zona húmeda en el inventario se llevará a cabo mediante Resolución motivada de esta Dirección General, a propuesta del órgano competente de la Comunidad Autónoma, previa notificación al correspondiente organismo de cuenca para su informe.

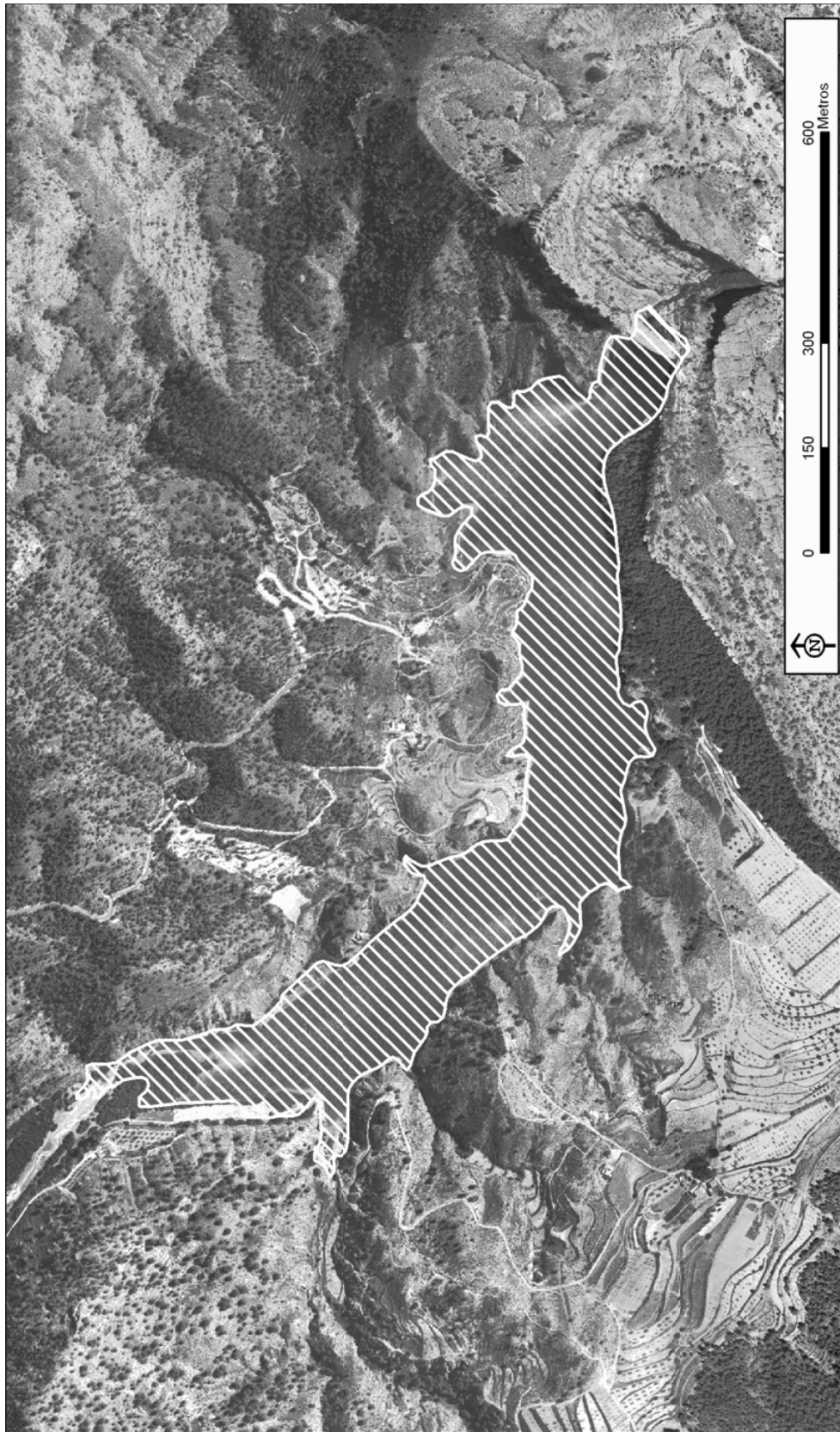
En el artículo 4 de dicho Real Decreto también se establece que las resoluciones de inclusión serán publicadas en el «Boletín Oficial del Estado», con expresión del nombre, código, superficie, localización geográfica y Comunidad Autónoma.

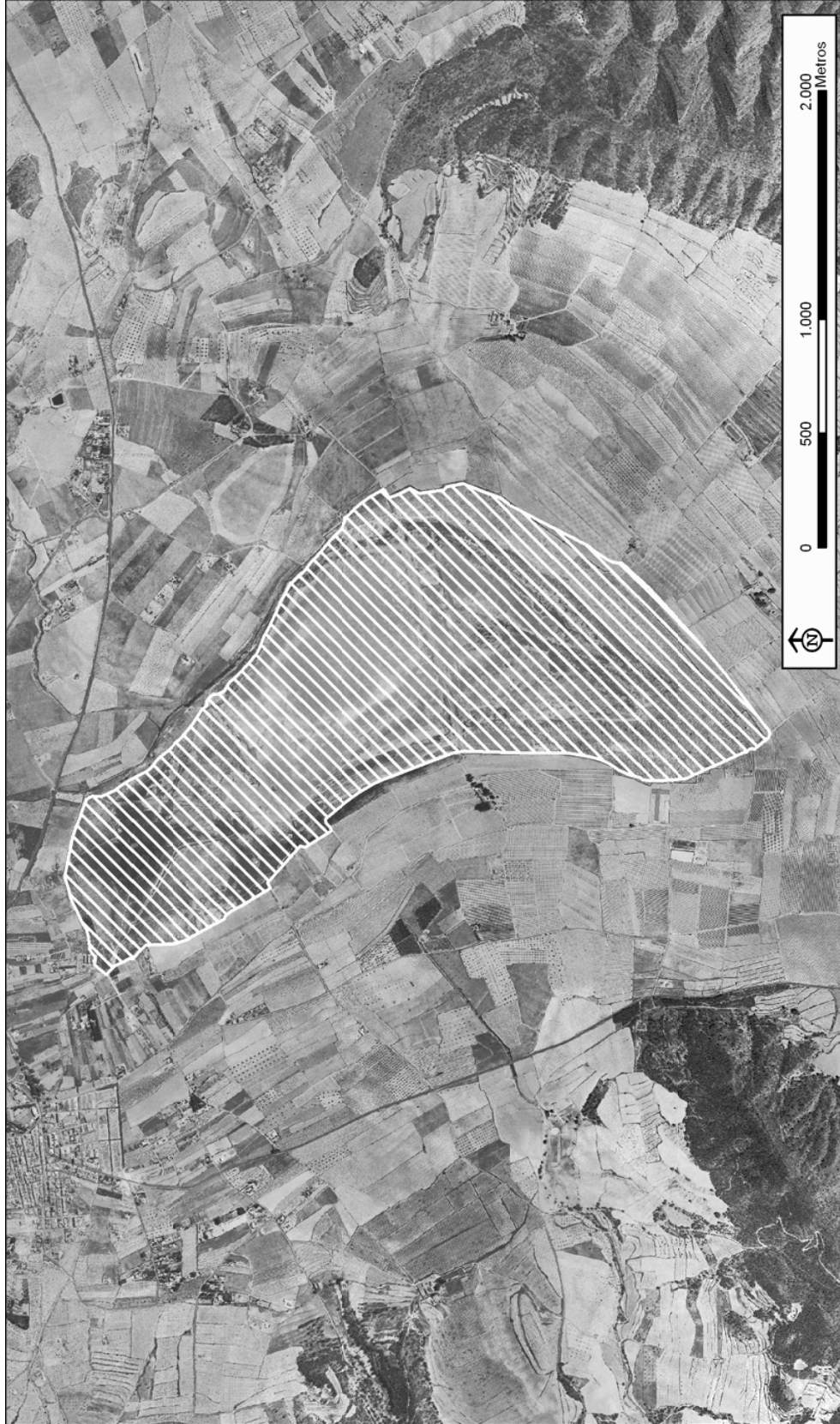
Por todo lo anterior, a propuesta de la Dirección General de Gestión del Medio Natural de la Generalitat Valenciana y tras informes favorables de los correspondientes organismos de cuencas y de costas, se dispone la inclusión en el Inventario Español de Zonas Húmedas de los siguientes 48 humedales de la Comunitat Valenciana cuyos nombres, códigos, superficies y localizaciones geográficas se incluyen como anexo a la presente Resolución.

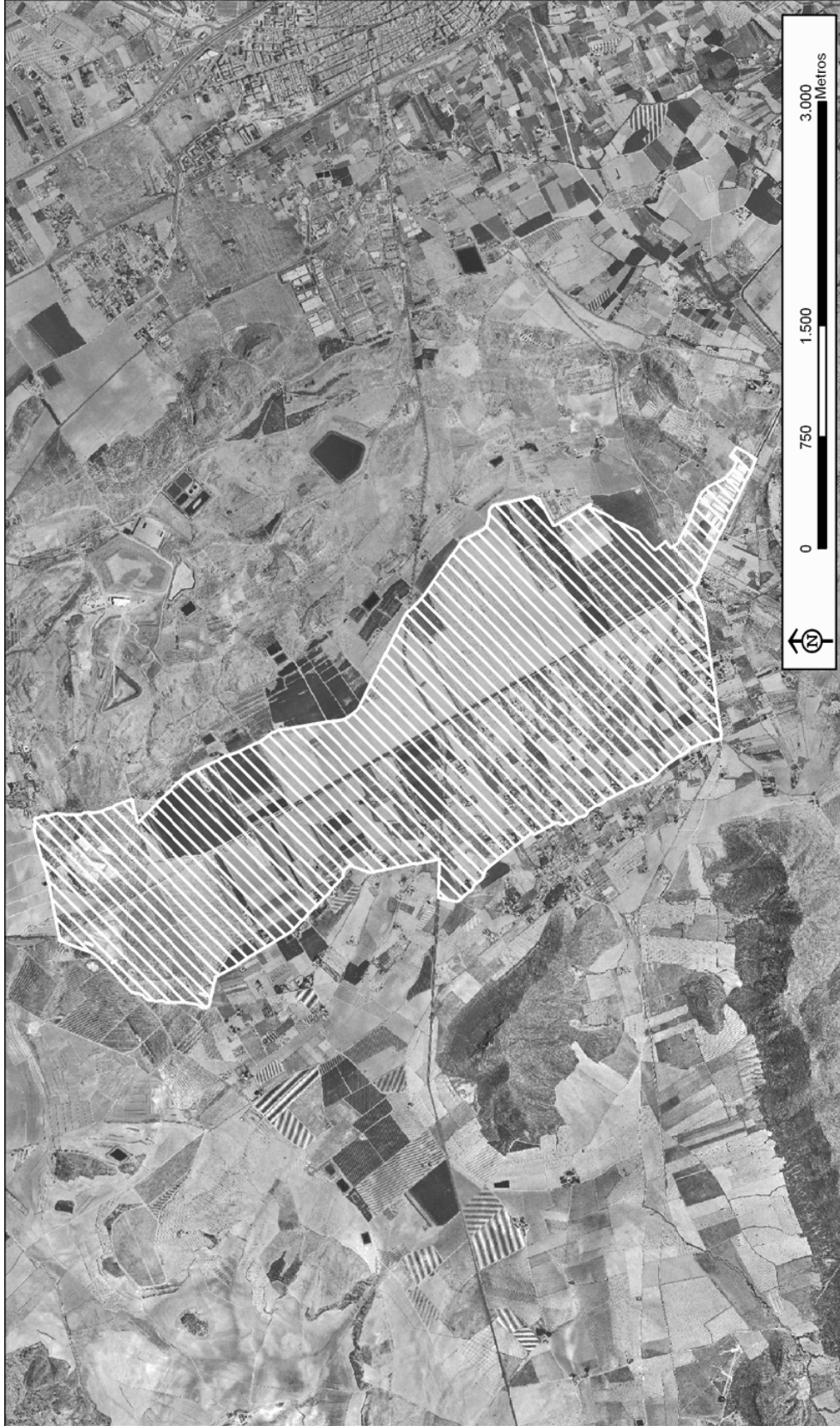
Madrid, 9 de marzo de 2011.—El Director General de Medio Natural y Política Forestal, José Jiménez García-Herrera.

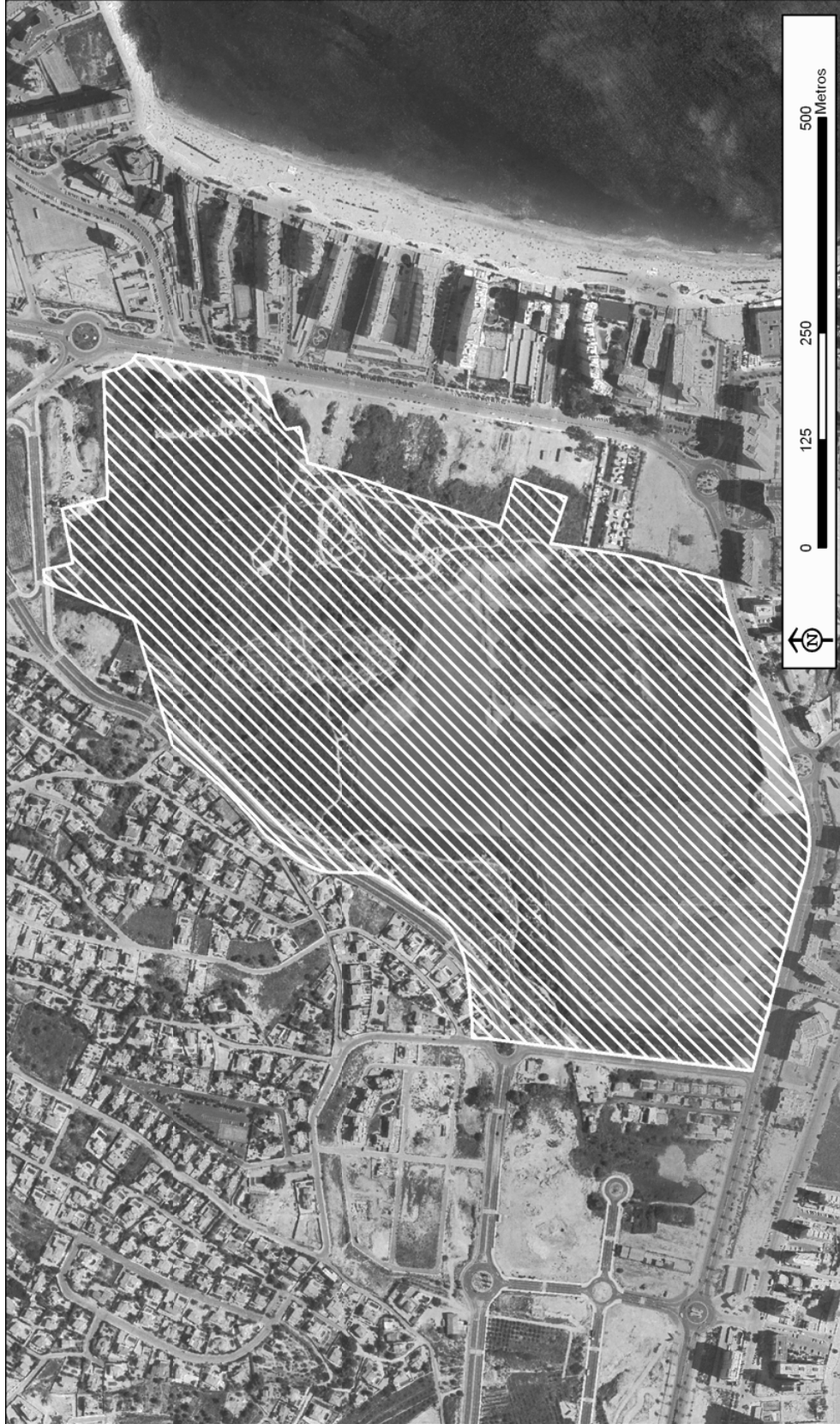
**IH521001 - Embalse de Eida**Superficie cartográfica: **49,550 ha**Coordenadas UTM del punto central: **Coordenada X: 692047,41**Comunidad Autónoma: **Comunidad Valenciana**Coordenada Y: **4263847,87**Provincia: **Alicante**Sistema de referencia en mapa: **ED 50 - UTM Huso 30**

**IH521002 - Embalse de Eix**Superficie cartográfica: **84,386 ha**Coordenadas UTM del punto central: **Coordenada X: 699064,59**Comunidad Autónoma: **Comunidad Valenciana**Coordenada Y: **4244086,94**Provincia: **Alicante**Sistema de referencia en mapa: **ED 50 - UTM Huso 30**

**IH521003 - Embalse de Tibi**Superficie cartográfica: **23,419 ha**Coordenadas UTM del punto central: **Coordenada X: 712469,50**  
**Coordenada Y: 4264655,79**Provincia: **Alicante**Sistema de referencia en mapa: **ED 50 - UTM Huso 30**

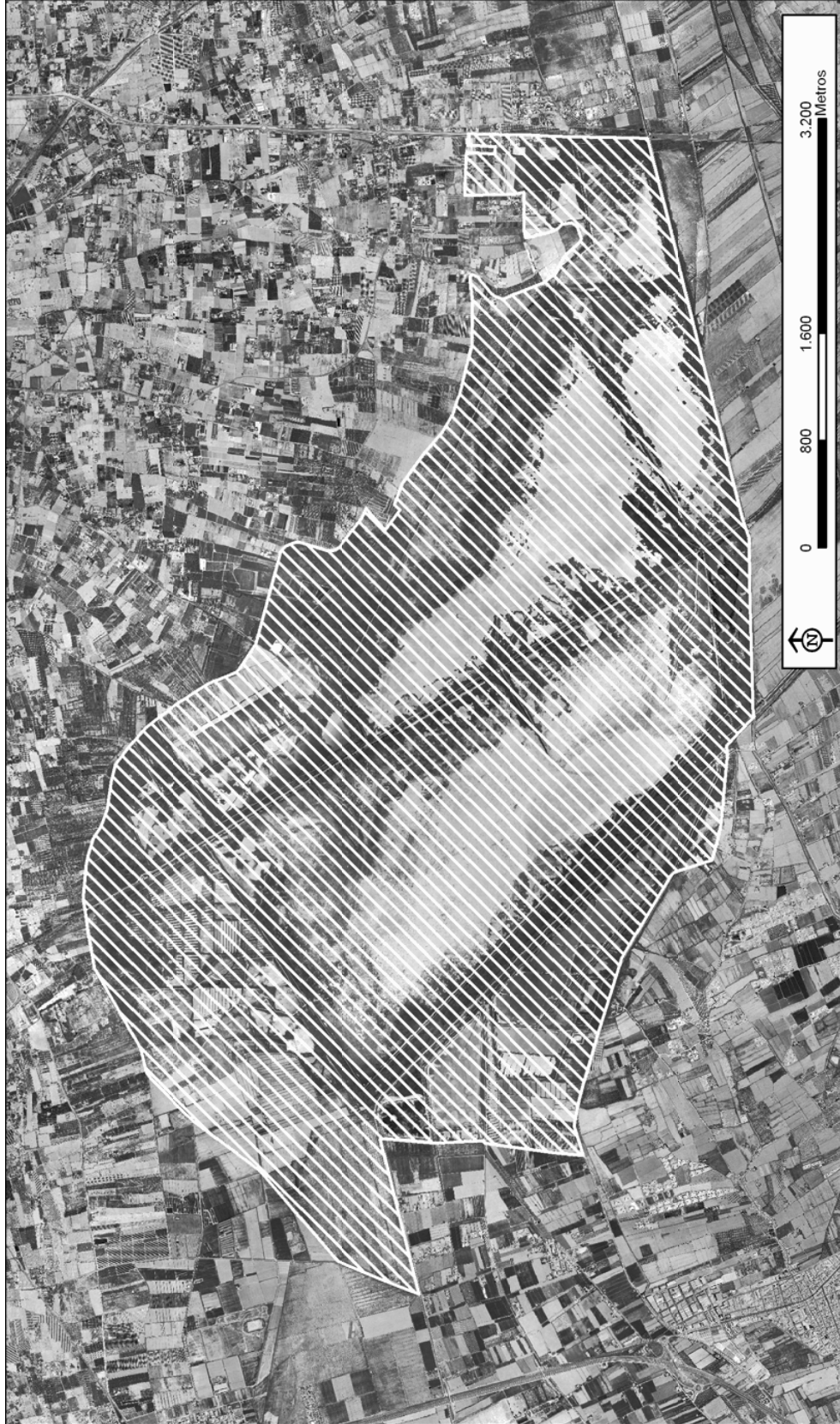
**IH521004 - Laguna de Salinas**Superficie cartográfica: **284,190 ha**Coordenadas UTM del punto central: **Coordenada X: 684064,23**  
Comunidad Autónoma: **Comunidad Valenciana**Coordenada Y: **4264114,70**  
Provincia: **Alicante**Sistema de referencia en mapa: **ED 50 - UTM Huso 30**

**IH521005 - Laguna y Saleros de Villena**Superficie cartográfica: **717,972 ha**Coordenadas UTM del punto central: **Coordenada X: 681004,96**Comunidad Autónoma: **Comunidad Valenciana**Coordenada Y: **4278457,14**Provincia: **Alicante**Sistema de referencia en mapa: **ED 50 - UTM Huso 30**

**IH521006 - Salinas de Calp**Superficie cartográfica: **39,802 ha**Coordenadas UTM del punto central: **Coordenada X: 767041,48**Comunidad Autónoma: **Comunidad Valenciana**Coordenada Y: **4282128,33**Provincia: **Alicante**Sistema de referencia en mapa: **ED 50 - UTM Huso 30**

**IH521007 - Saladar de Agua Amarga**Superficie cartográfica: **207,858 ha**Coordenadas UTM del punto central: **Coordenada X: 716364,50**Comunidad Autónoma: **Comunidad Valenciana**Coordenada Y: **4240870,87**Provincia: **Alicante**Sistema de referencia en mapa: **ED 50 - UTM Huso 30**



**IH521008 - Parque Natural del Fondó de Eix**Superficie cartográfica: **2.357,213 ha**Coordenadas UTM del punto central: **Coordenada X: 696856,57**Comunidad Autónoma: **Comunidad Valenciana**Coordenada Y: **4228793,87**Provincia: **Alicante**Sistema de referencia en mapa: **ED 50 - UTM Huso 30**

## IH521009 - Parque Natural de las Salinas de Santa Pola

Superficie cartográfica: **2.491,984 ha**

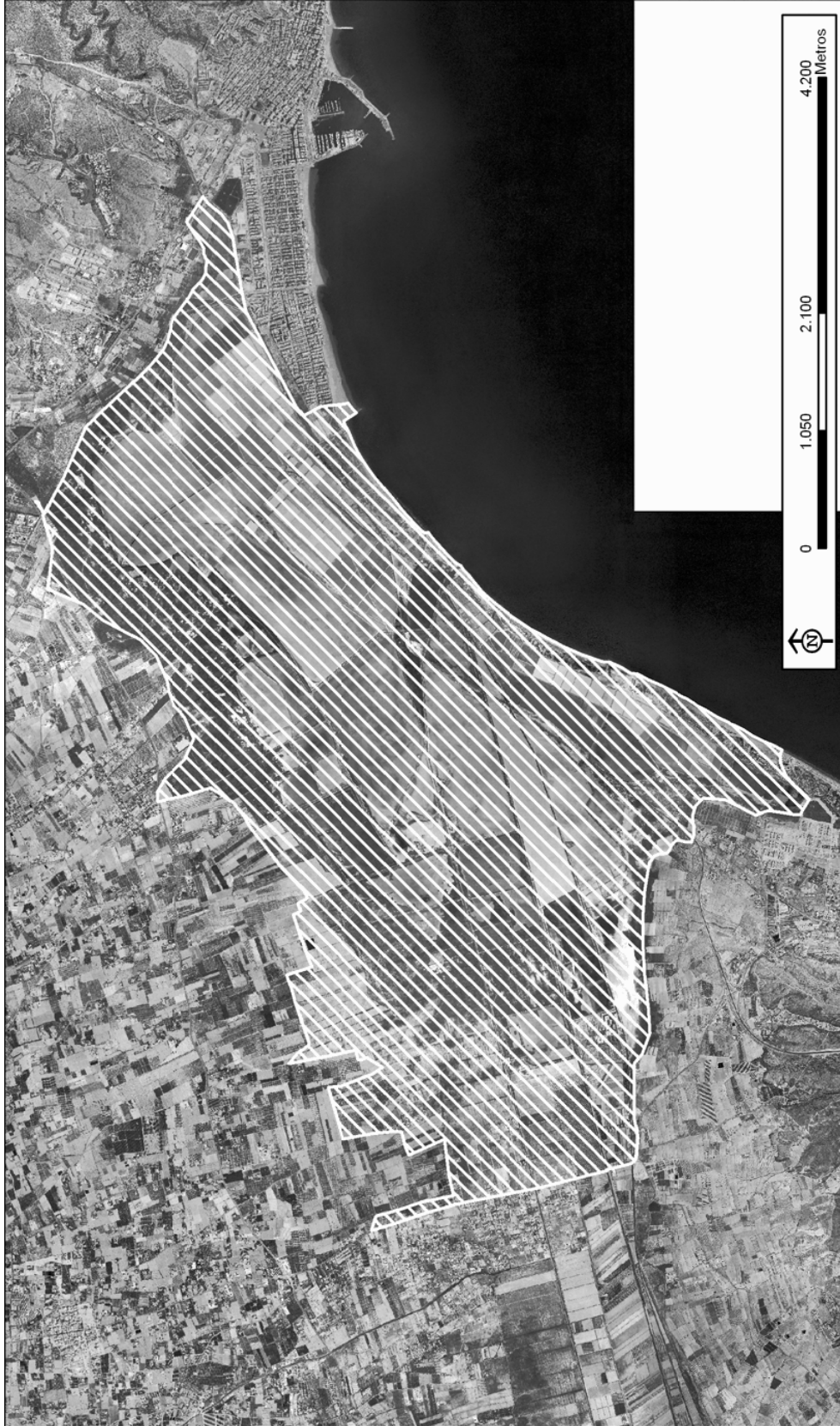
Coordenadas UTM del punto central: **Coordenada X: 708011,70**

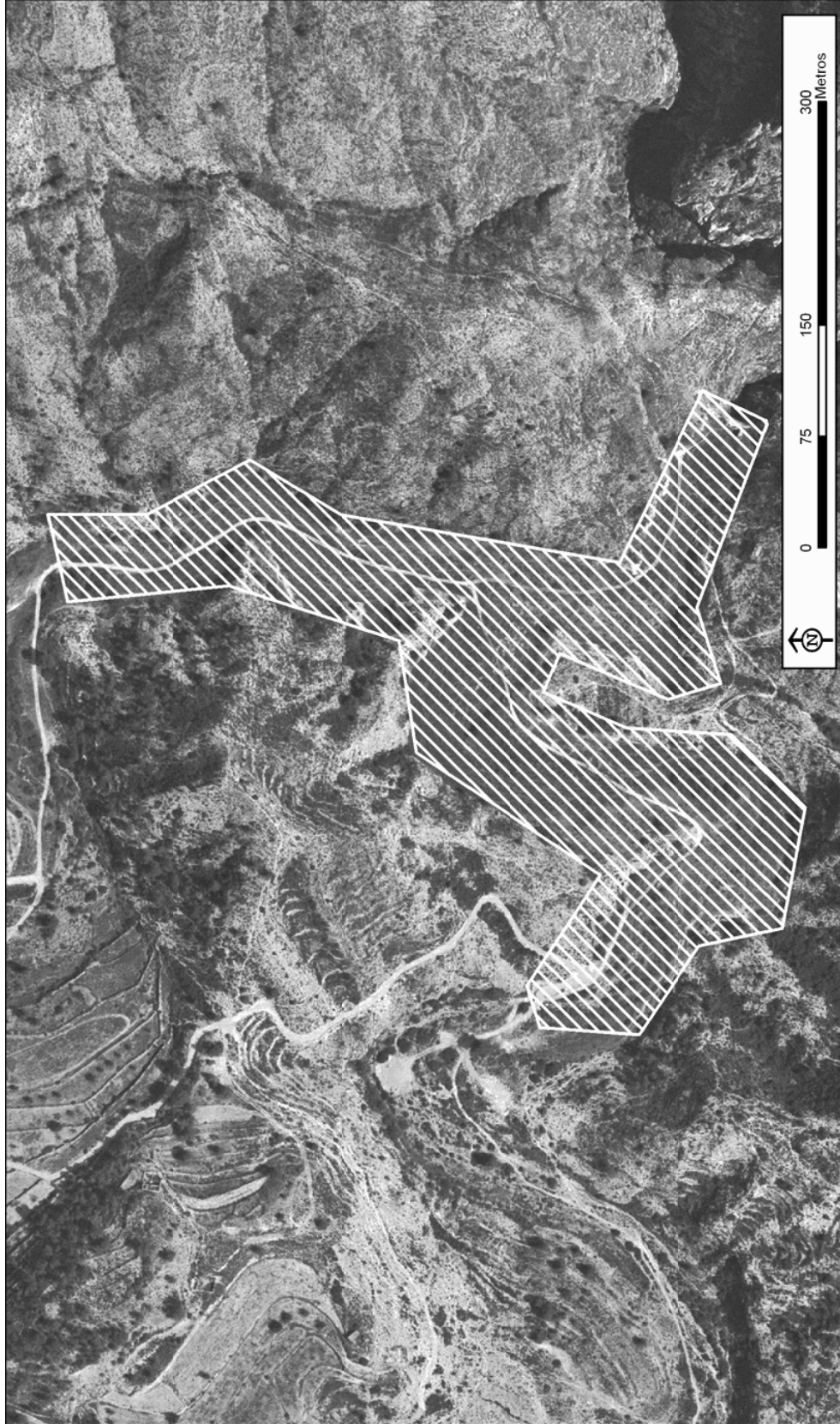
Comunidad Autónoma: **Comunidad Valenciana**

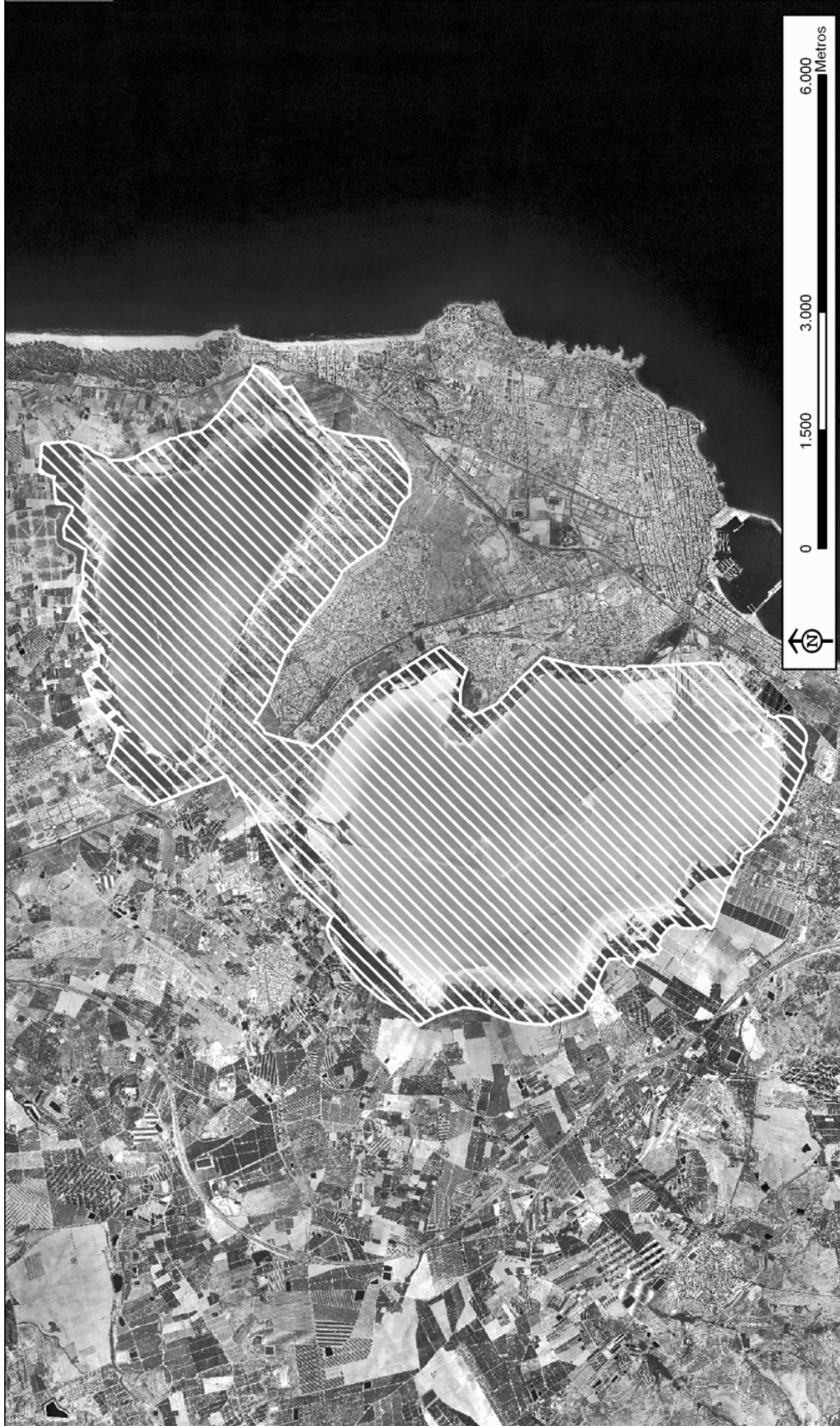
Coordenada Y: **4229255,85**

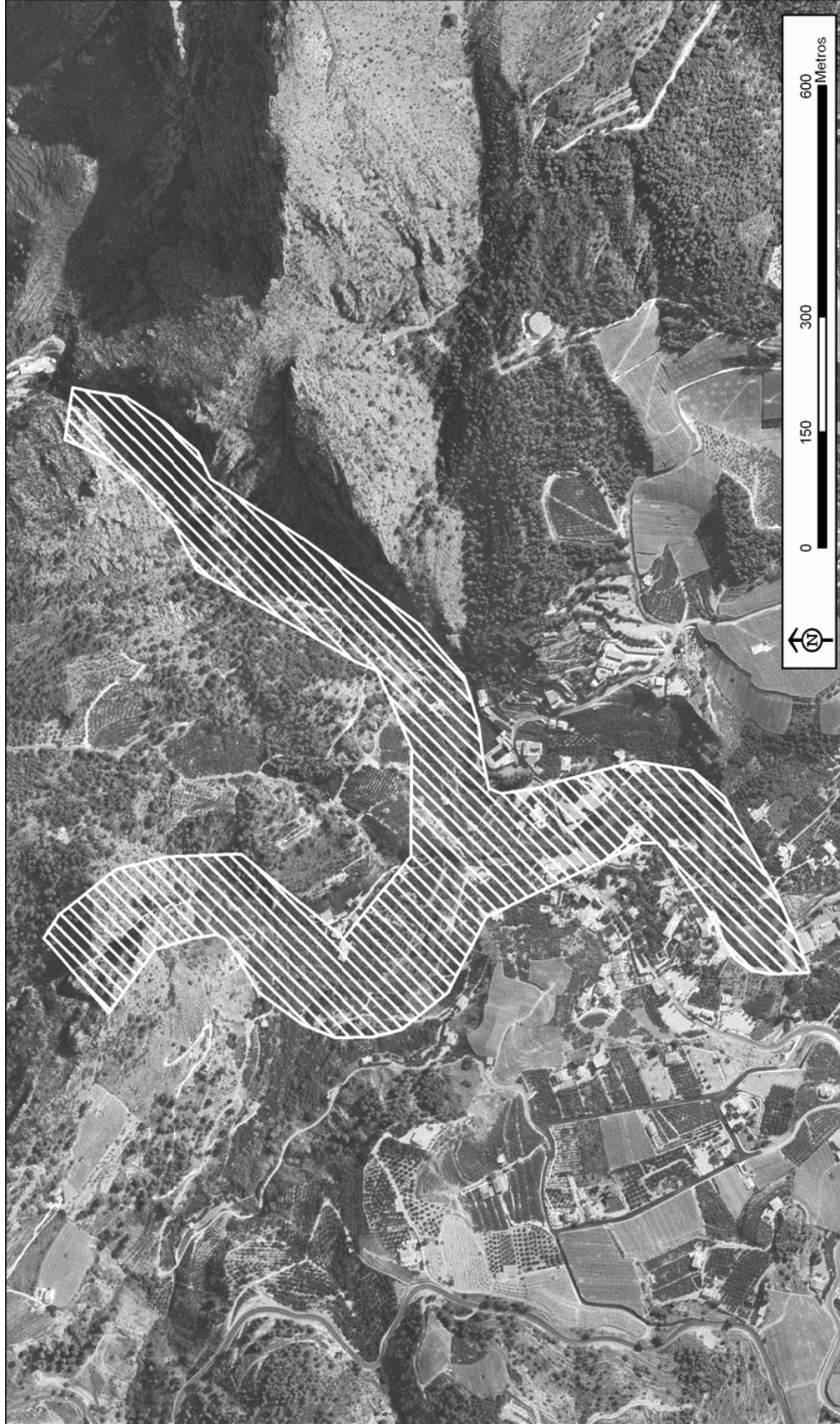
Provincia: **Alicante**

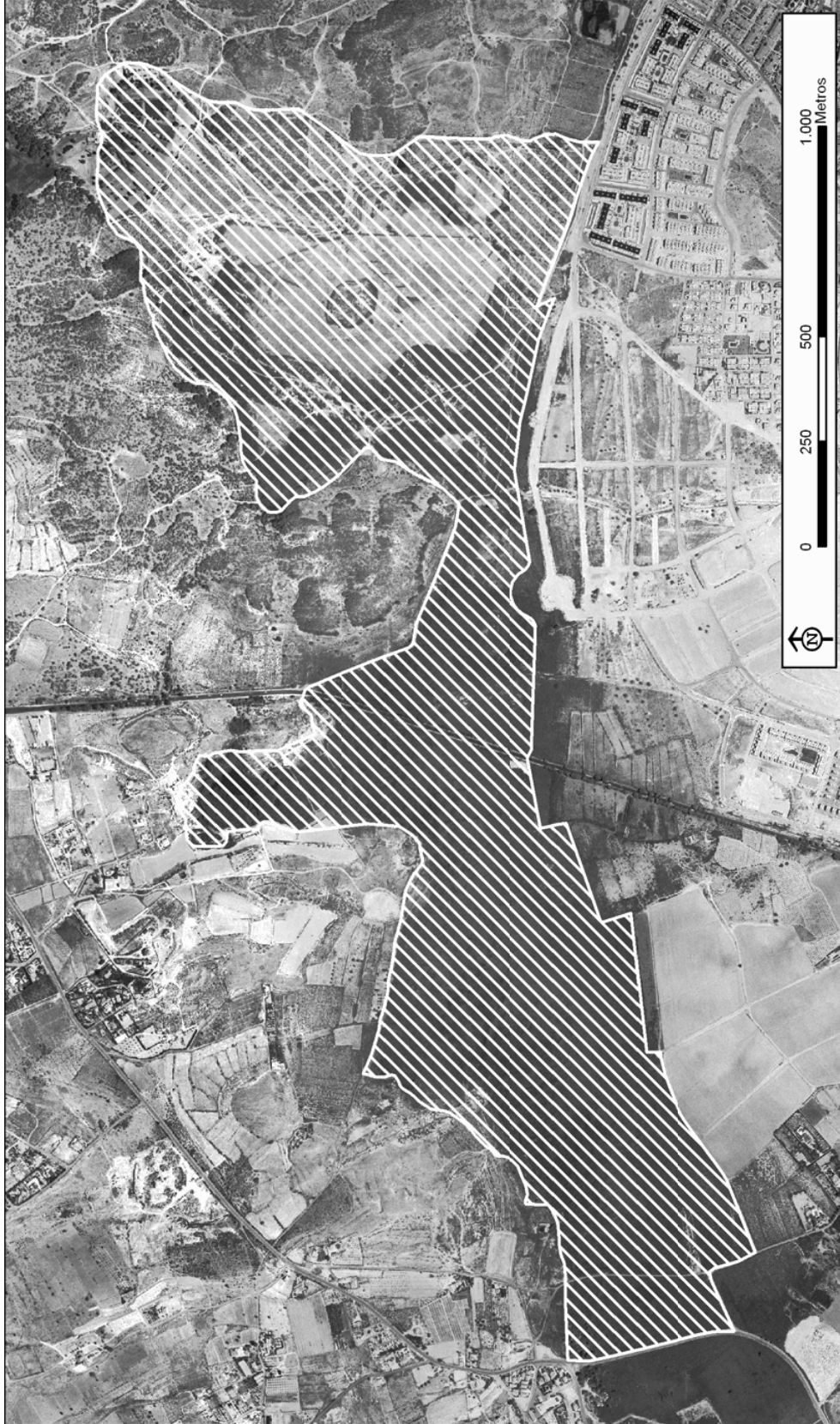
Sistema de referencia en mapa: **ED 50 - UTM Huso 30**

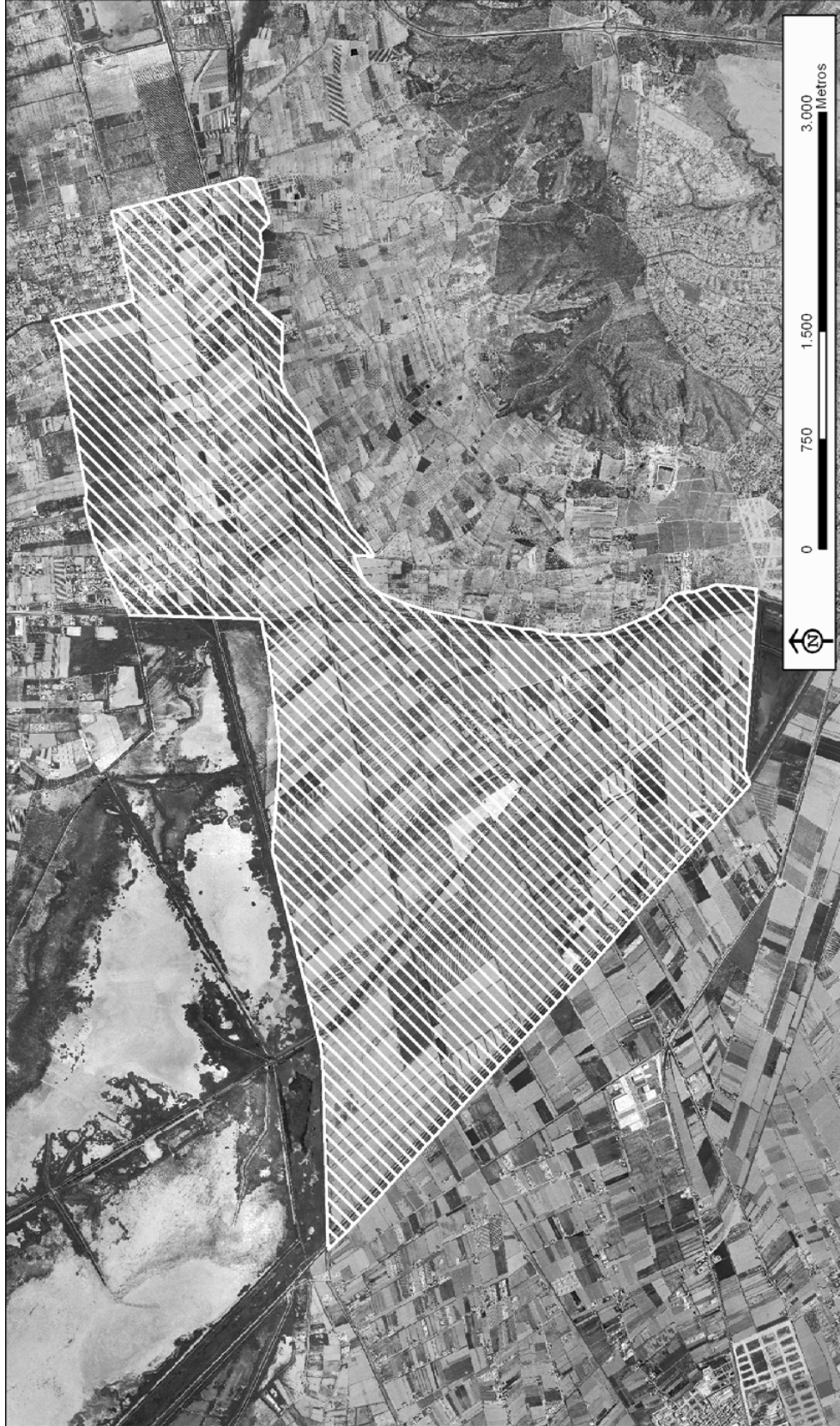


**IH521010 - Embalse de Relleu**Superficie cartográfica: **7,462 ha**Coordenadas UTM del punto central: **Coordenada X: 736190,53**Comunidad Autónoma: **Comunidad Valenciana**Coordenada Y: **4272132,79**Provincia: **Alicante**Sistema de referencia en mapa: **ED 50 - UTM Huso 30**

**IH521011 - Parque Natural de las Lagunas de la Mata y Torrevieja**Superficie cartográfica: **3.743,058 ha**Coordenadas UTM del punto central: **Coordenada X: 701218,38**Comunidad Autónoma: **Comunidad Valenciana**Coordenada Y: **4209751,73**Provincia: **Alicante**Sistema de referencia en mapa: **ED 50 - UTM Huso 30**

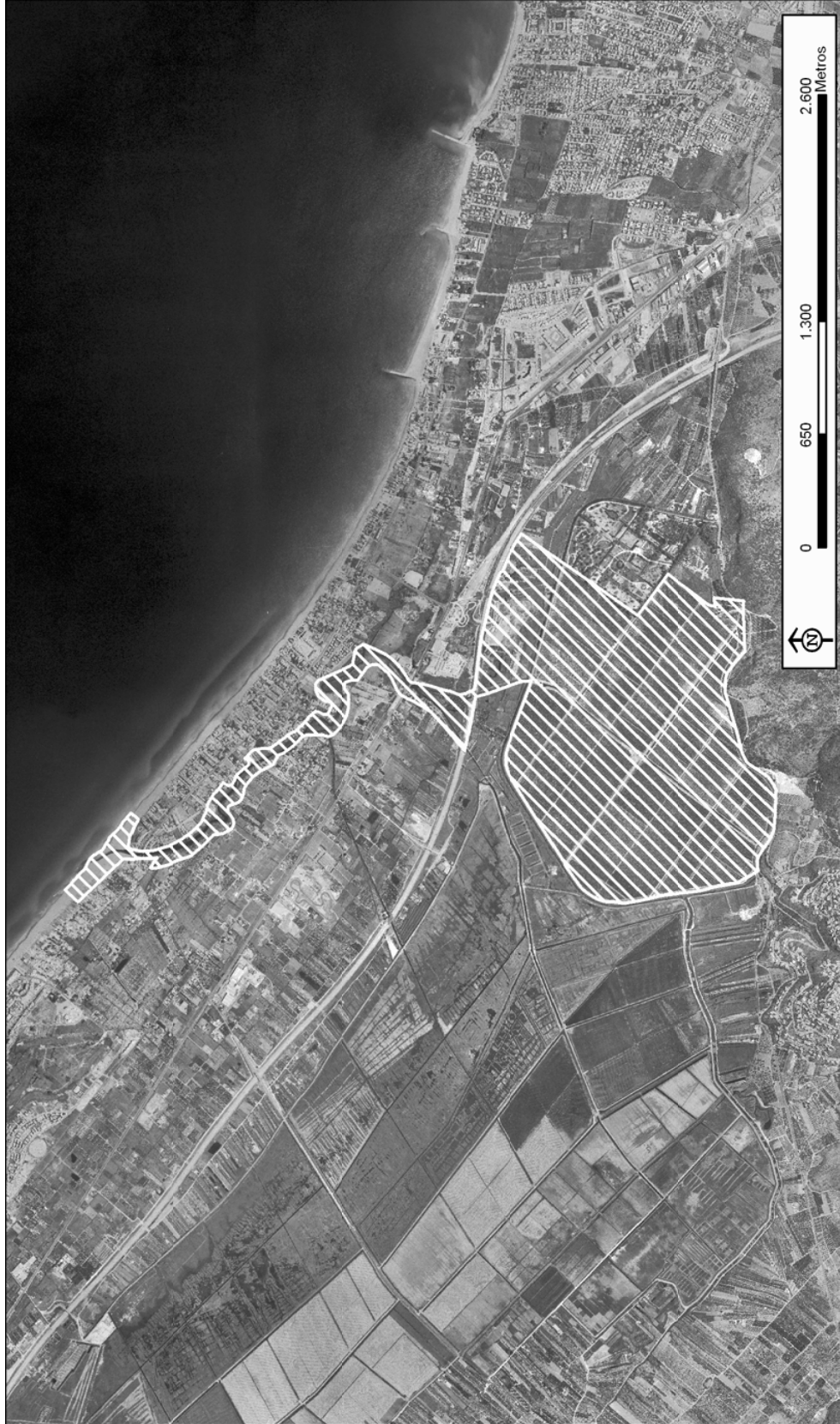
**IH521012 - Fontes del Algar**Superficie cartográfica: **21,109 ha**Coordenadas UTM del punto central: **Coordenada X: 752707,81**Comunidad Autónoma: **Comunidad Valenciana**Coordenada Y: **4283355,09**Provincia: **Alicante**Sistema de referencia en mapa: **ED 50 - UTM Huso 30**

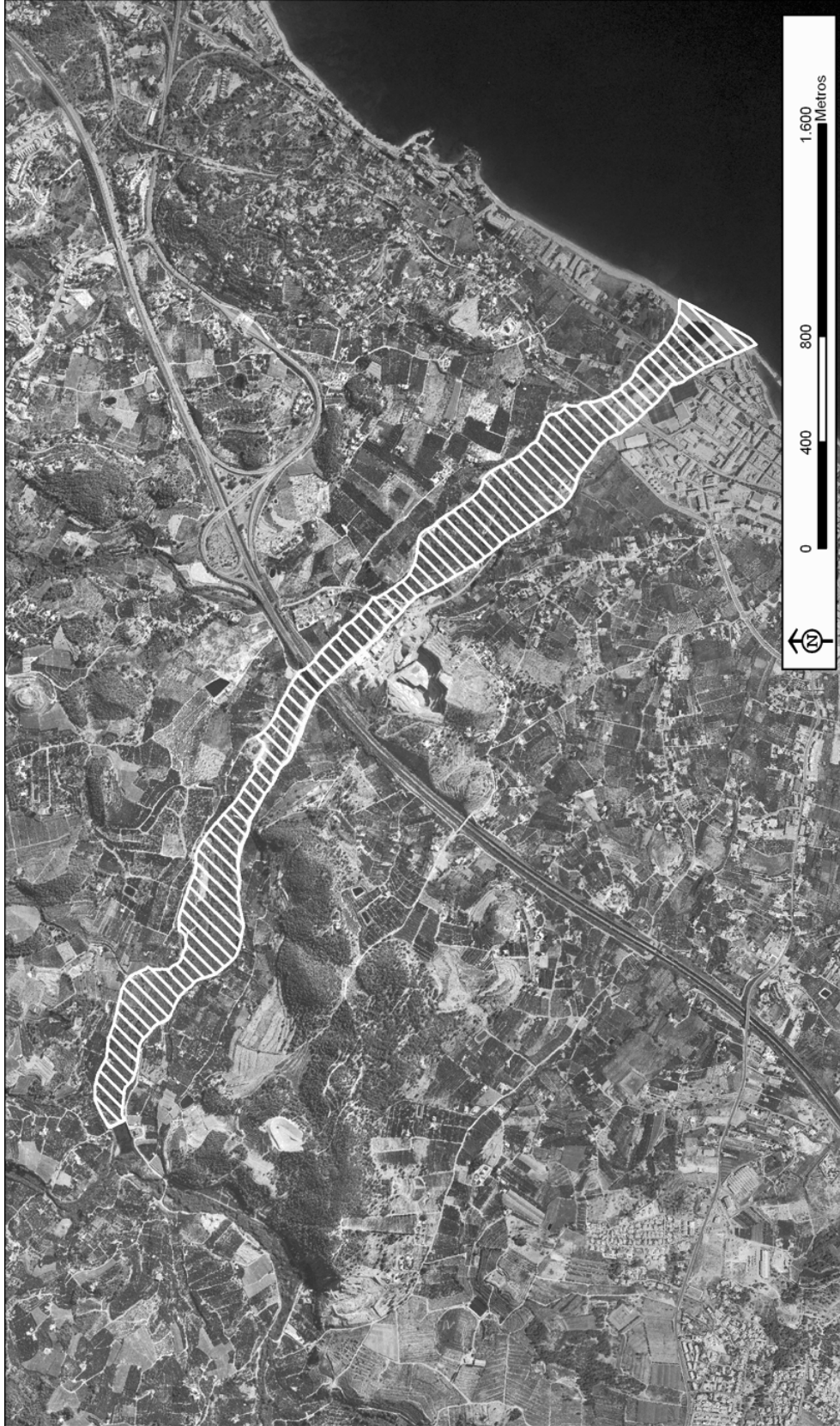
**IH521013 - Els Bassars - Clot de Galvany**Superficie cartográfica: **178,004 ha**Coordenadas UTM del punto central: **Coordenada X: 715092,06**Comunidad Autónoma: **Comunidad Valenciana**Coordenada Y: **4236263,07**Provincia: **Alicante**Sistema de referencia en mapa: **ED 50 - UTM Huso 30**

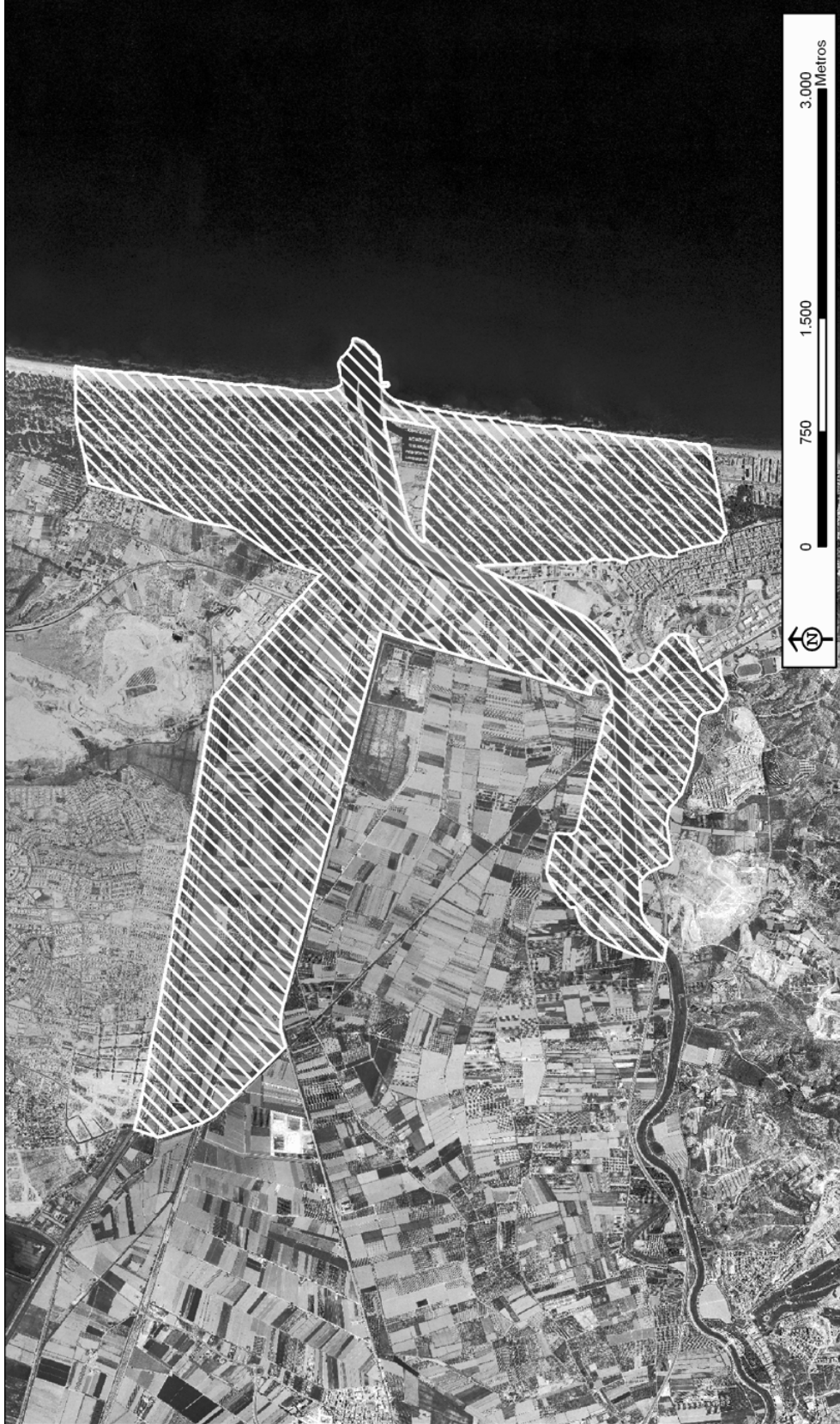
**IH521014 - Els Carrisars de Elx**Superficie cartográfica: **1.331,049 ha**Coordenadas UTM del punto central: **Coordenada X: 700773,26**Comunidad Autónoma: **Comunidad Valenciana**Coordenada Y: **4226096,65**Provincia: **Alicante**Sistema de referencia en mapa: **ED 50 - UTM Huso 30**

**IH521015 - El Hondo de Amorós**Superficie cartográfica: **227,224 ha**Coordenadas UTM del punto central: **Coordenada X: 700807,23**  
Comunidad Autónoma: **Comunidad Valenciana**Coordenada Y: **4223007,97**  
Provincia: **Alicante**Sistema de referencia en mapa: **ED 50 - UTM Huso 30**



**IH521016 - Desembocadura y frente litoral del Riu Racons**Superficie cartográfica: **276,553 ha**Coordenadas UTM del punto central: **Coordenada X: 757739,02**Comunidad Autónoma: **Comunidad Valenciana**Coordenada Y: **4305818,22**Provincia: **Alicante, Valencia**Sistema de referencia en mapa: **ED 50 - UTM Huso 30**

**IH521017 - Desembocadura del Riu del Algar**Superficie cartográfica: **61,239 ha**Coordenadas UTM del punto central: **Coordenada X: 756552,49**Comunidad Autónoma: **Comunidad Valenciana**Coordenada Y: **4278481,89**Provincia: **Alicante**Sistema de referencia en mapa: **ED 50 - UTM Huso 30**

**IH521018 - Desembocadura y frente litoral del Segura**Superficie cartográfica: **886,128 ha**Coordenadas UTM del punto central: **Coordenada X: 705145,60**Comunidad Autónoma: **Comunidad Valenciana**Coordenada Y: **4220861,66**Provincia: **Alicante**Sistema de referencia en mapa: **ED 50 - UTM Huso 30**

## IH521019 - Meandros abandonados del Río Segura

Superficie cartográfica: 9,105 ha

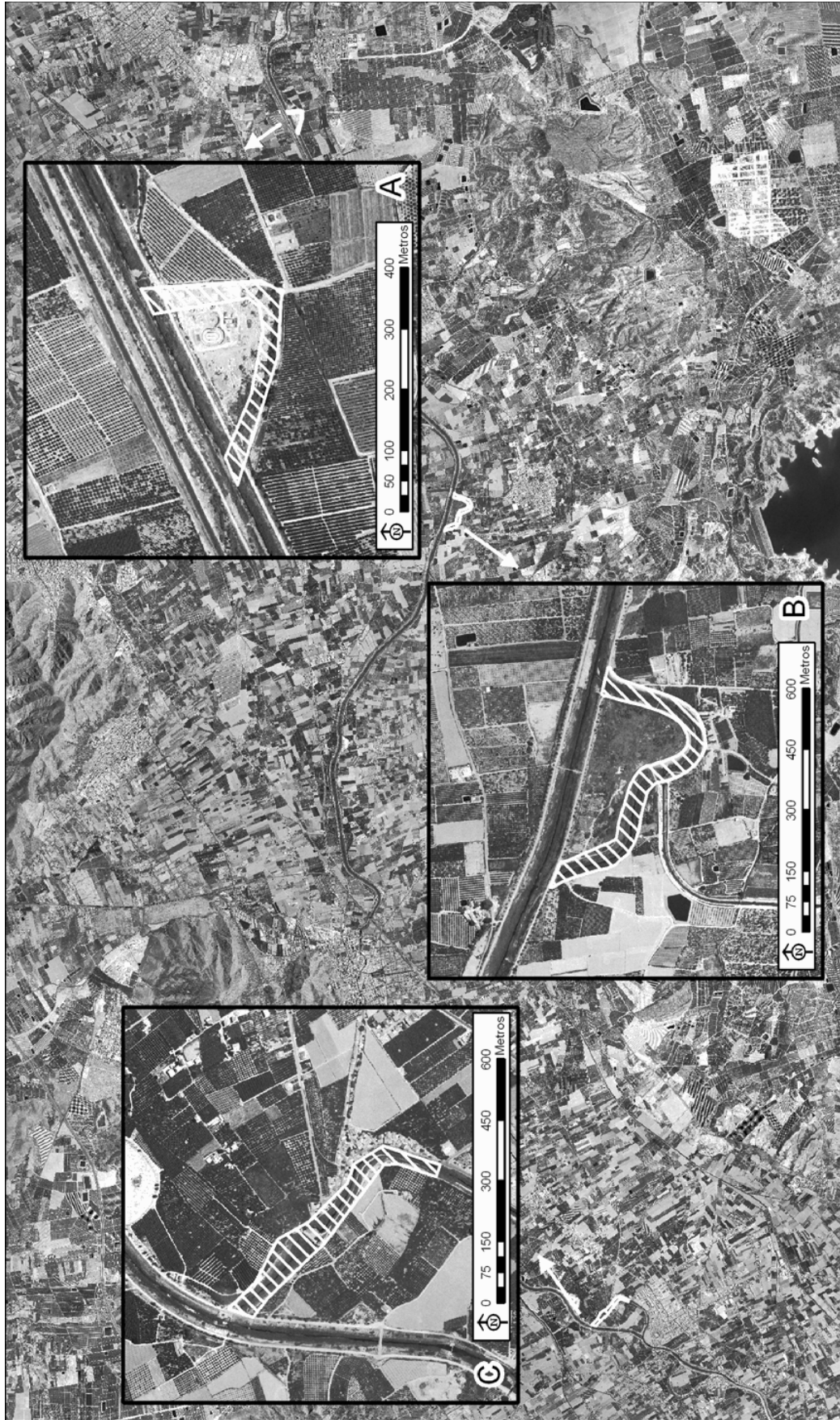
Coordenadas UTM del punto central: 683359,23

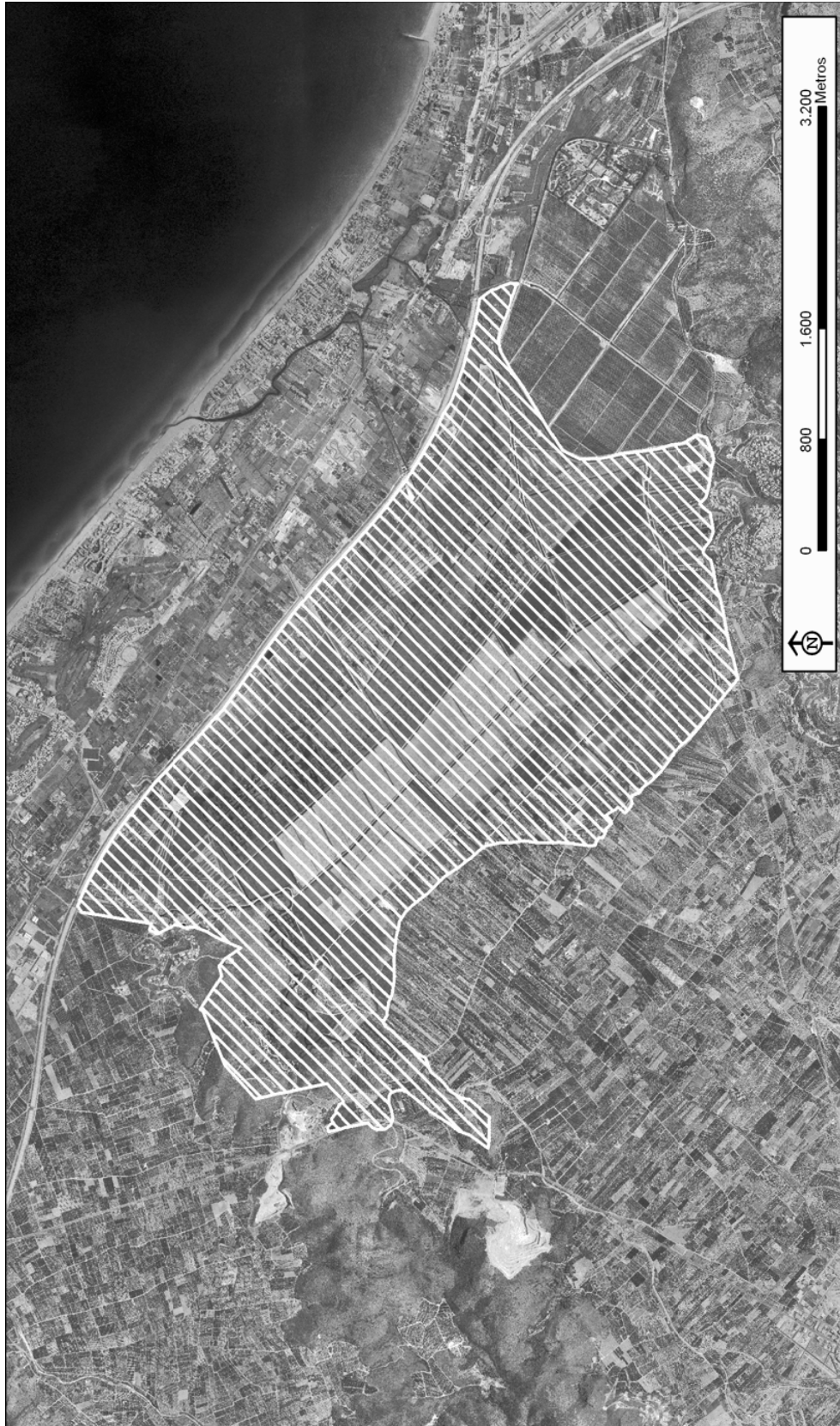
Comunidad Autónoma: Comunidad Valenciana

Coordenada Y: 4215591,77

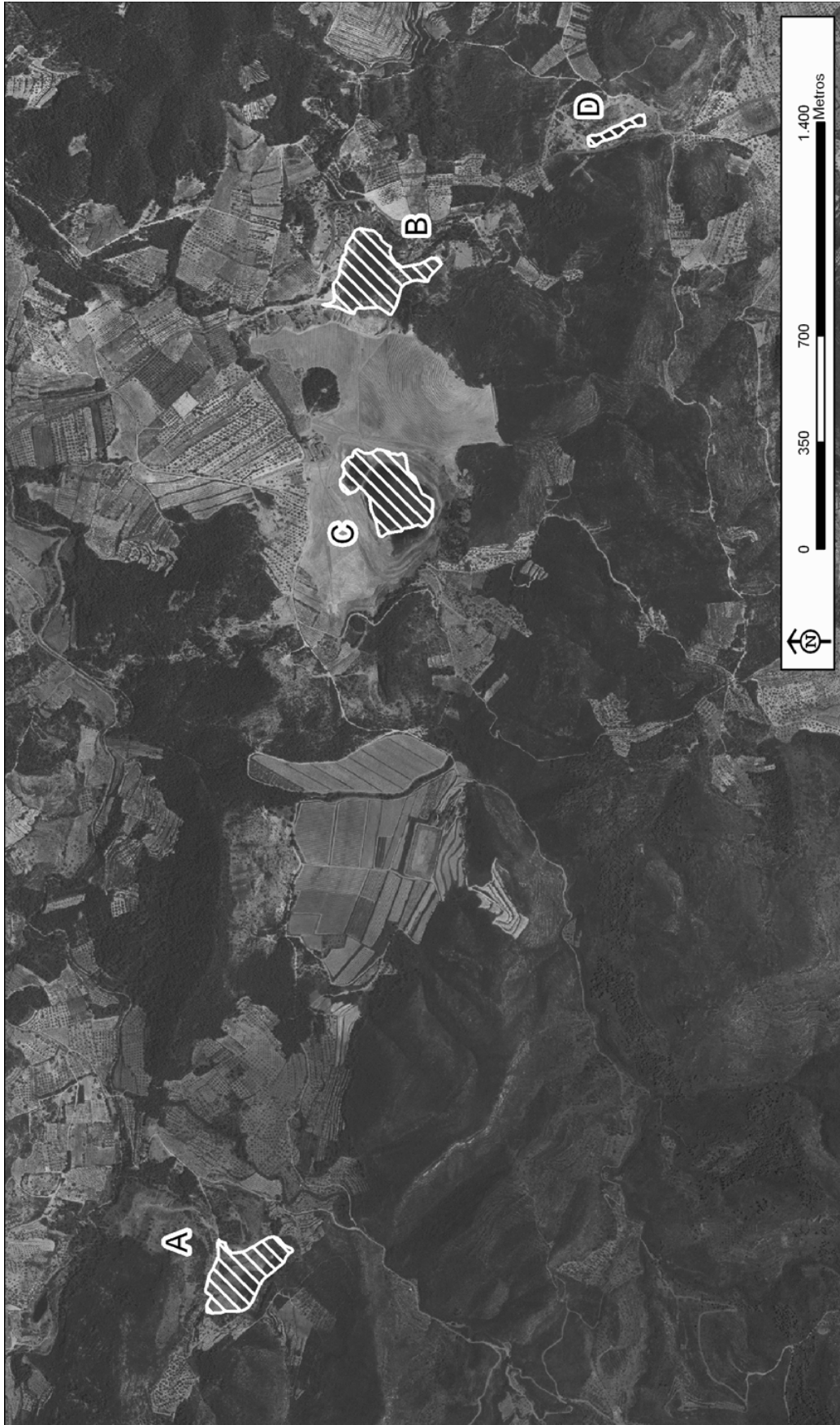
Provincia: Alicante

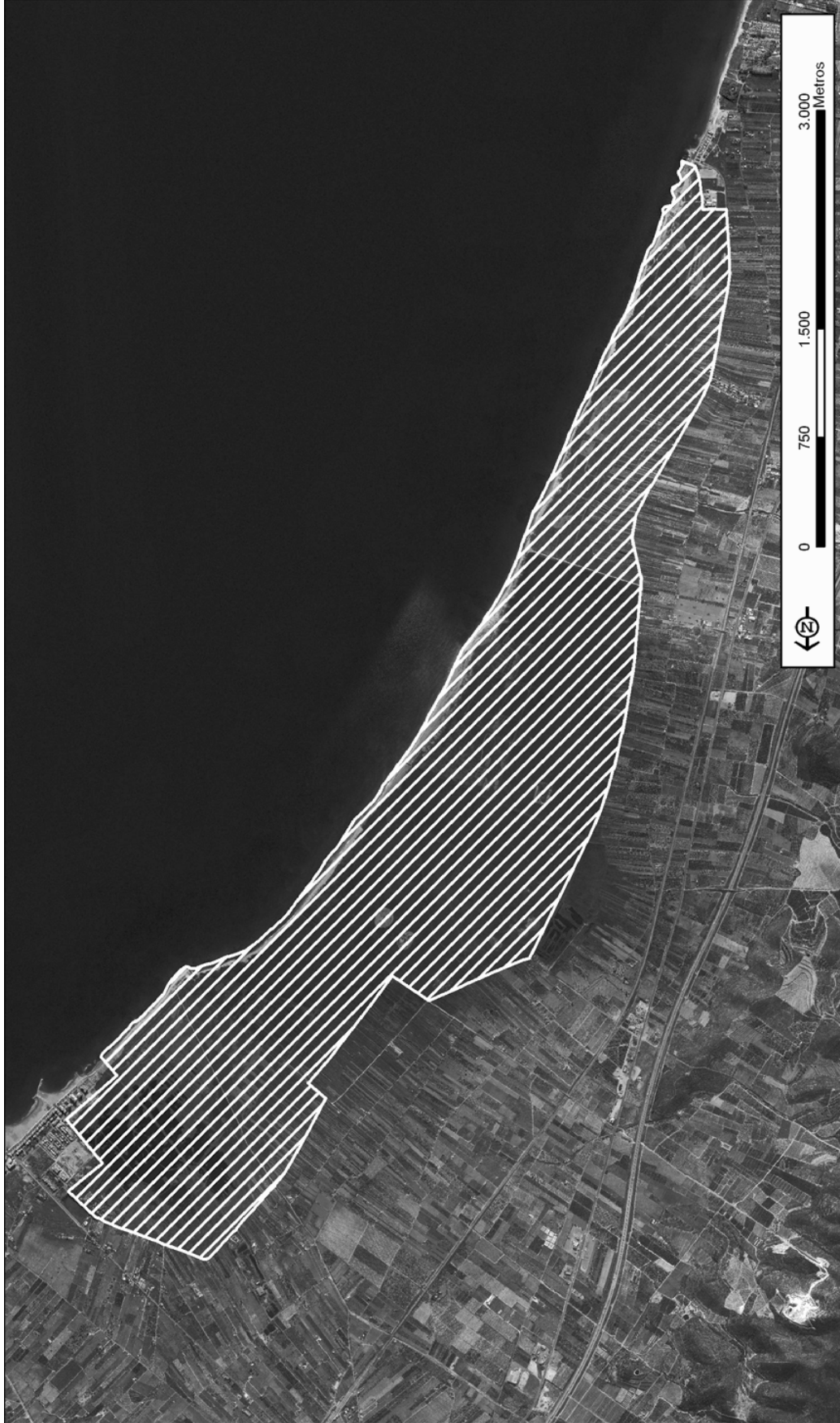
Sistema de referencia en mapa: ED 50 - UTM Huso 30



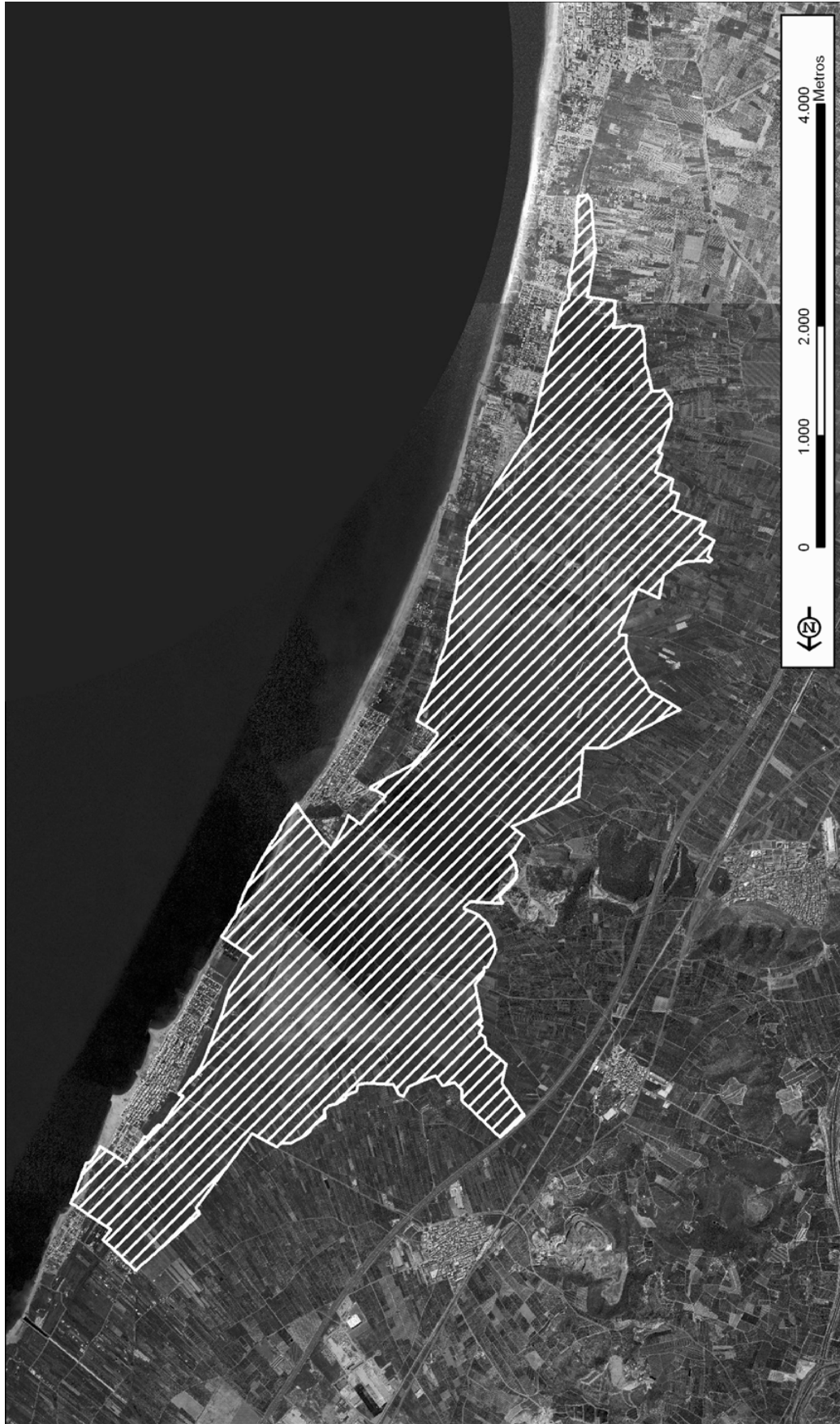
**IH521020 - Parque Natural de la Marjal de Pegó-Oliva**Superficie cartográfica: **1.254,994 ha**Coordenadas UTM del punto central: **Coordenada X: 754816,27**  
**Comunidad Autónoma: Comunidad Valenciana****Coordenada Y: 4306770,40**  
**Provincia: Alicante, Valencia**Sistema de referencia en mapa: **ED 50 - UTM Huso 30**

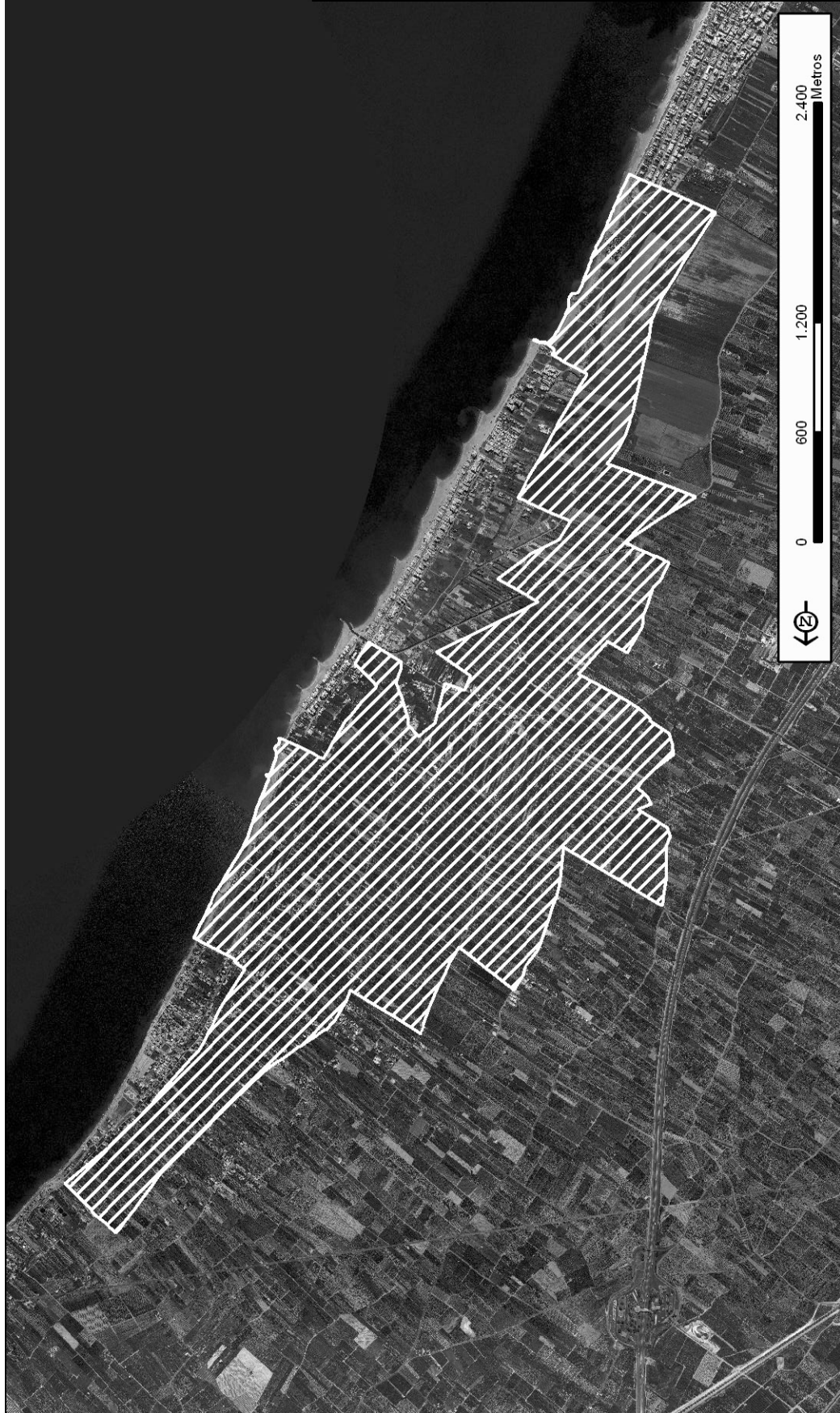
**IH522001 - Marjal de Peñíscola**Superficie cartográfica: **100,952 ha**Coordenadas UTM del punto central: **Coordenada X: 788824,60**Comunidad Autónoma: **Comunidad Valenciana**Coordenada Y: **4474929,89**Provincia: **Castellón**Sistema de referencia en mapa: **ED 50 - UTM Huso 30**

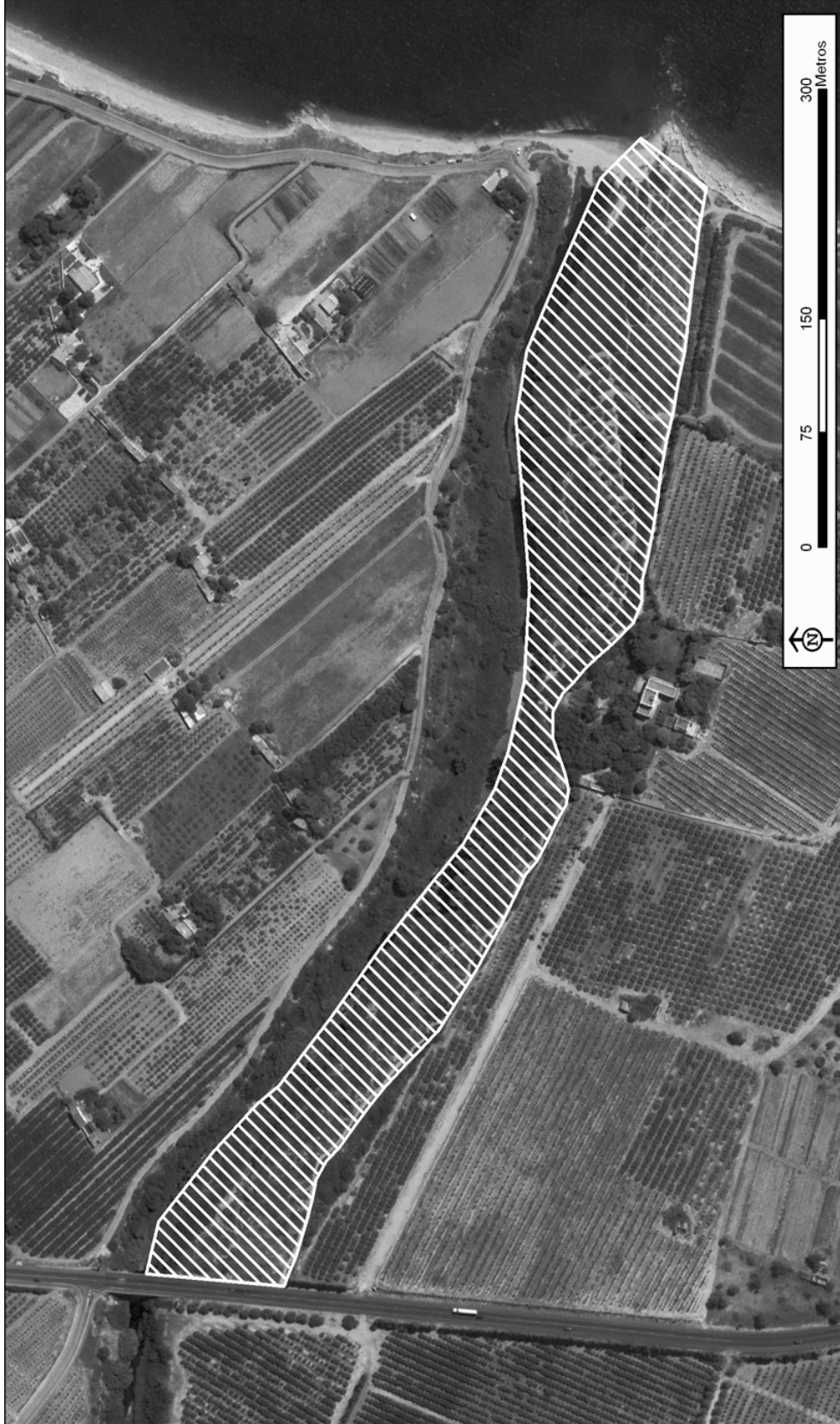
**IH522002 - Lagunas de Segorbe**Superficie cartográfica: **15,210 ha**Coordenadas UTM del punto central: **Coordenada X: 715979,03**Comunidad Autónoma: **Comunidad Valenciana**Coordenada Y: **4408638,49**Provincia: **Castellón**Sistema de referencia en mapa: **ED 50 - UTM Huso 30**

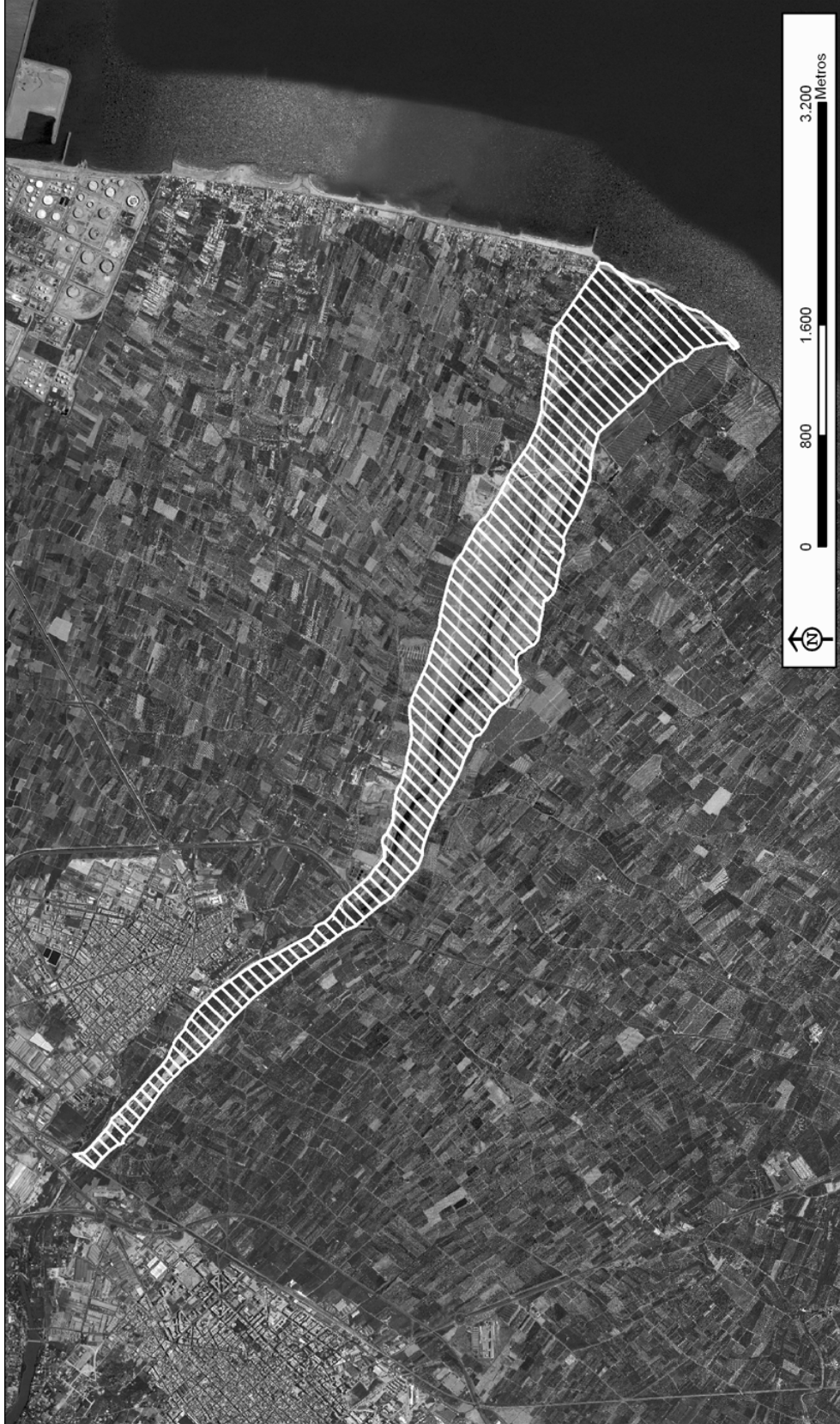
**IH522003 - Parque Natural del Prat de Cabanes-Torreblanca**Superficie cartográfica: **865,062 ha**Coordenadas UTM del punto central: **Coordenada X: 771705,82**Comunidad Autónoma: **Comunidad Valenciana**Coordenada Y: **4452229,92**Provincia: **Castellón**Sistema de referencia en mapa: **ED 50 - UTM Huso 30**

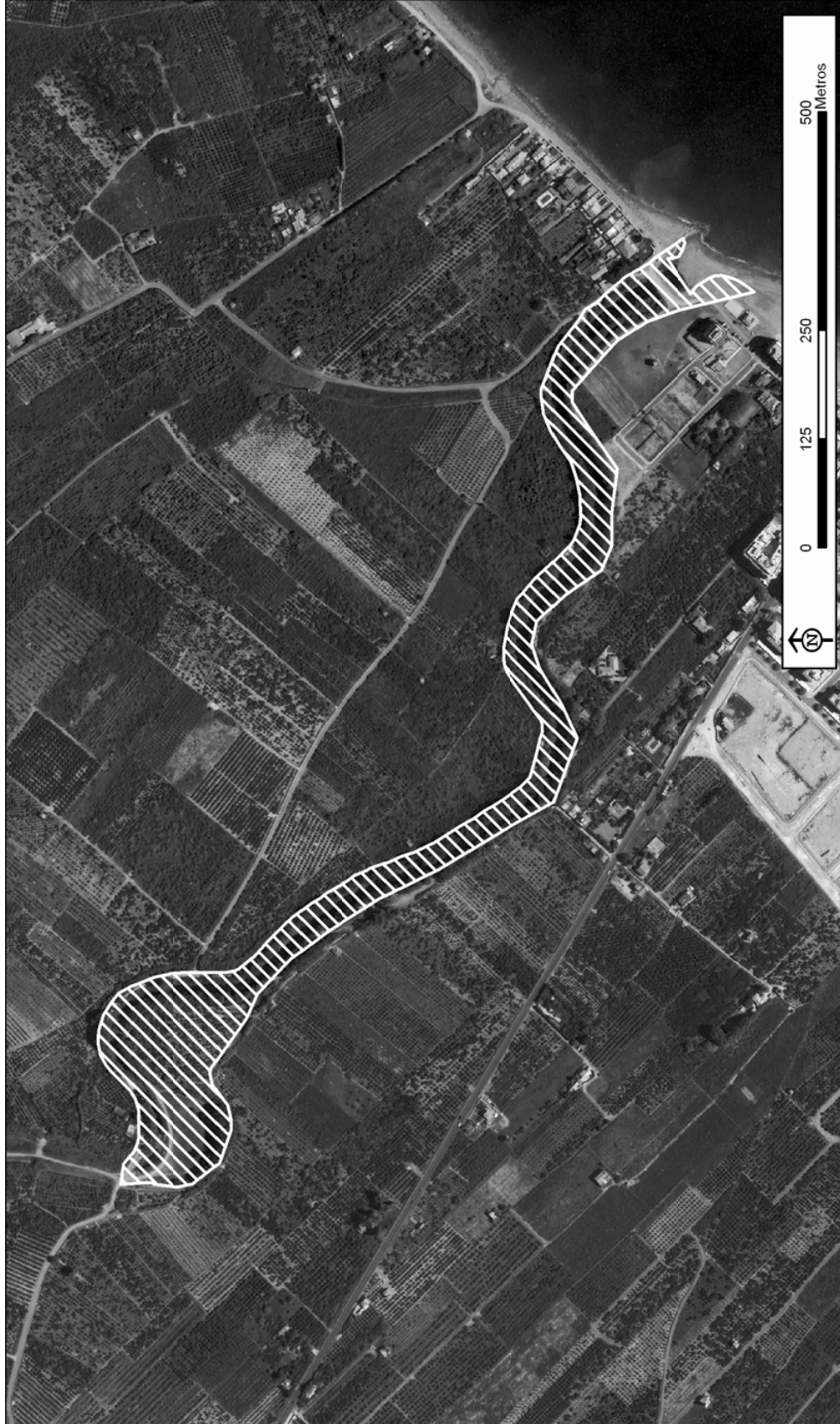


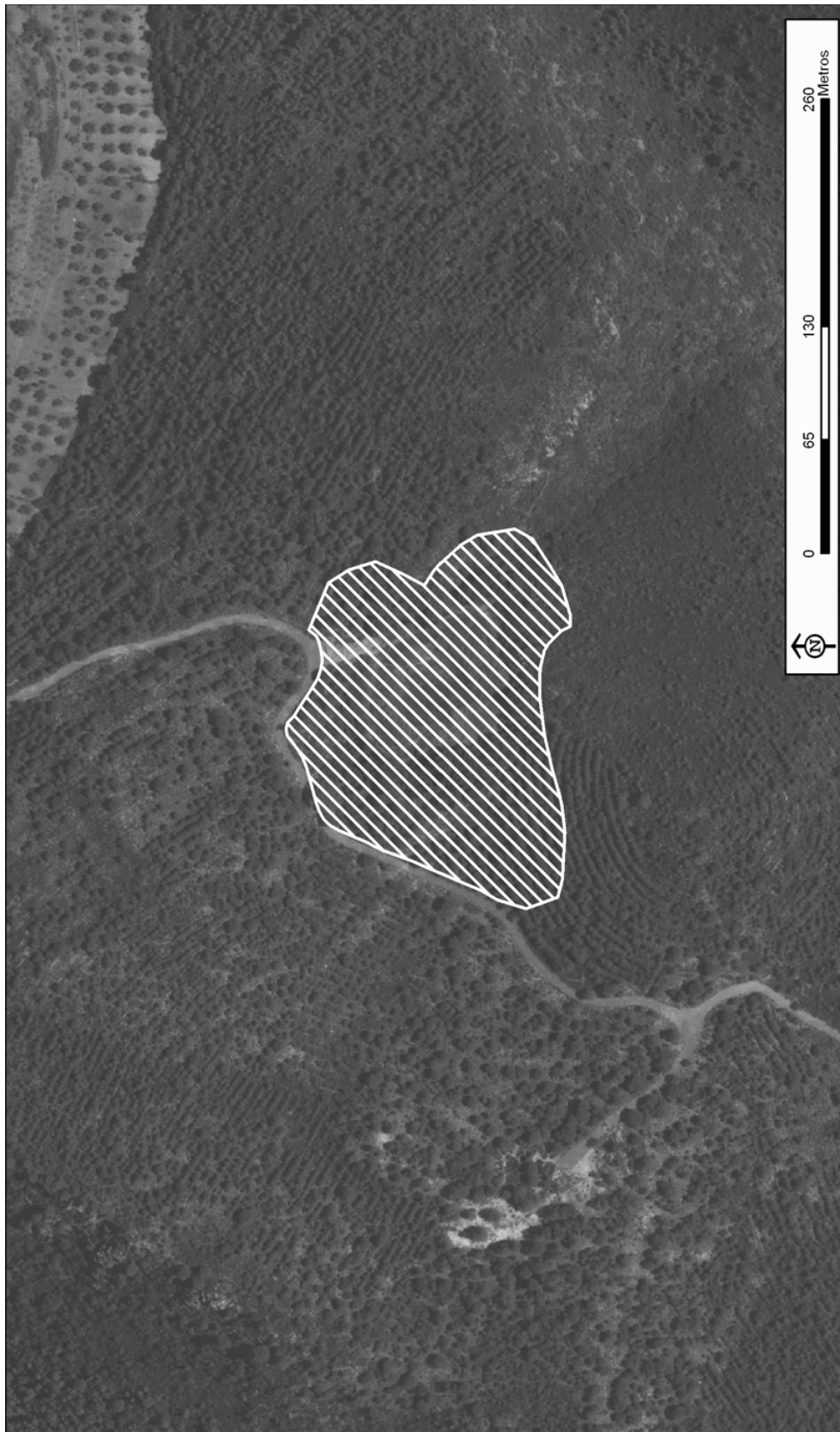
**IH522004 - Marjal y Estanys de Almenara**Superficie cartográfica: **1.486,987 ha**Coordenadas UTM del punto central: **Coordenada X: 741095,94**Comunidad Autónoma: **Comunidad Valenciana**Coordenada Y: **4403522,38**Provincia: **Castellón, Valencia**Sistema de referencia en mapa: **ED 50 - UTM Huso 30**

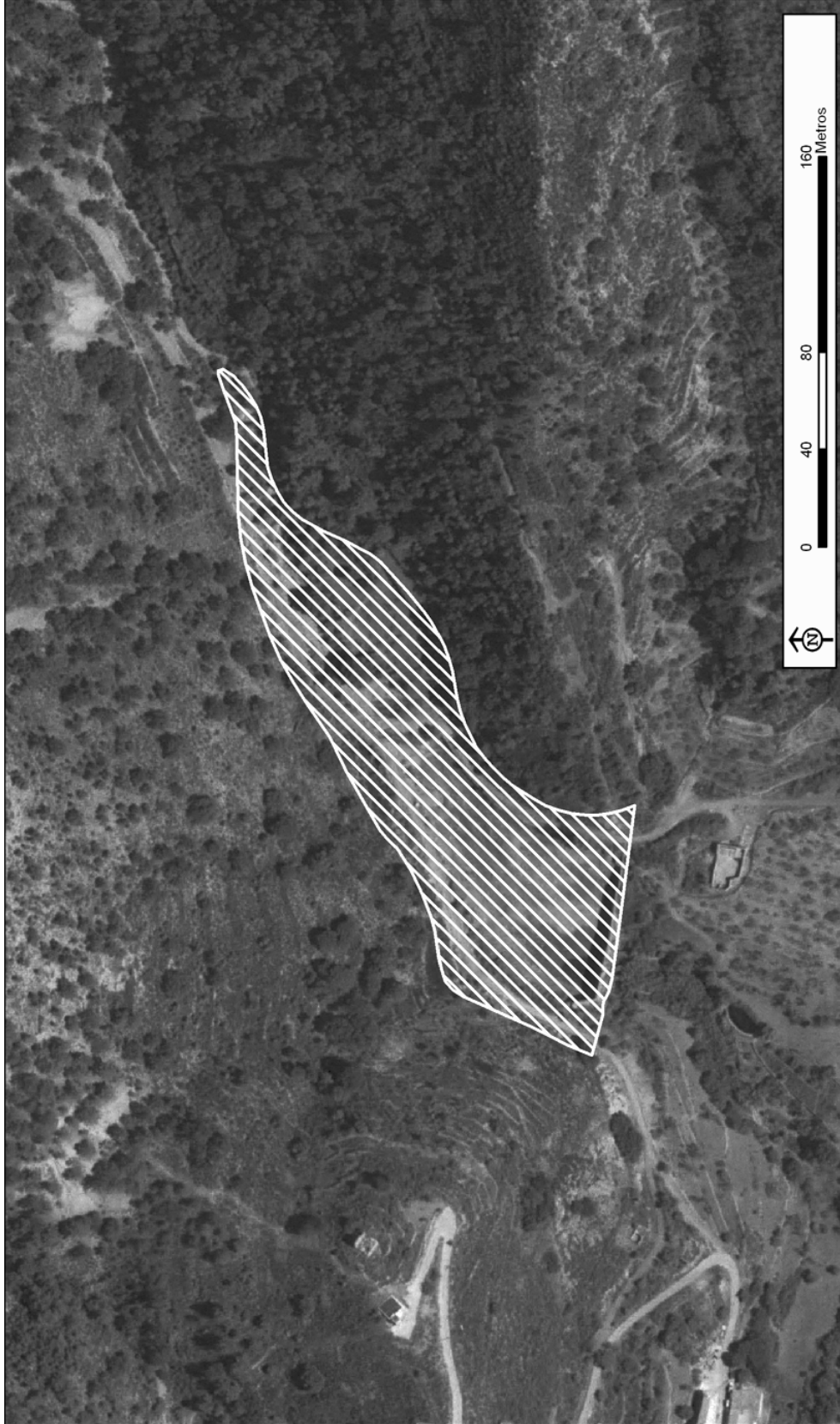
**IH522005 - Marjal de Nules-Burriana**Superficie cartográfica: **530,640 ha**Coordenadas UTM del punto central: **Coordenada X: 747260,57**  
**Coordenada Y: 4413919,17**Provincia: **Castellón**Sistema de referencia en mapa: **ED 50 - UTM Huso 30**

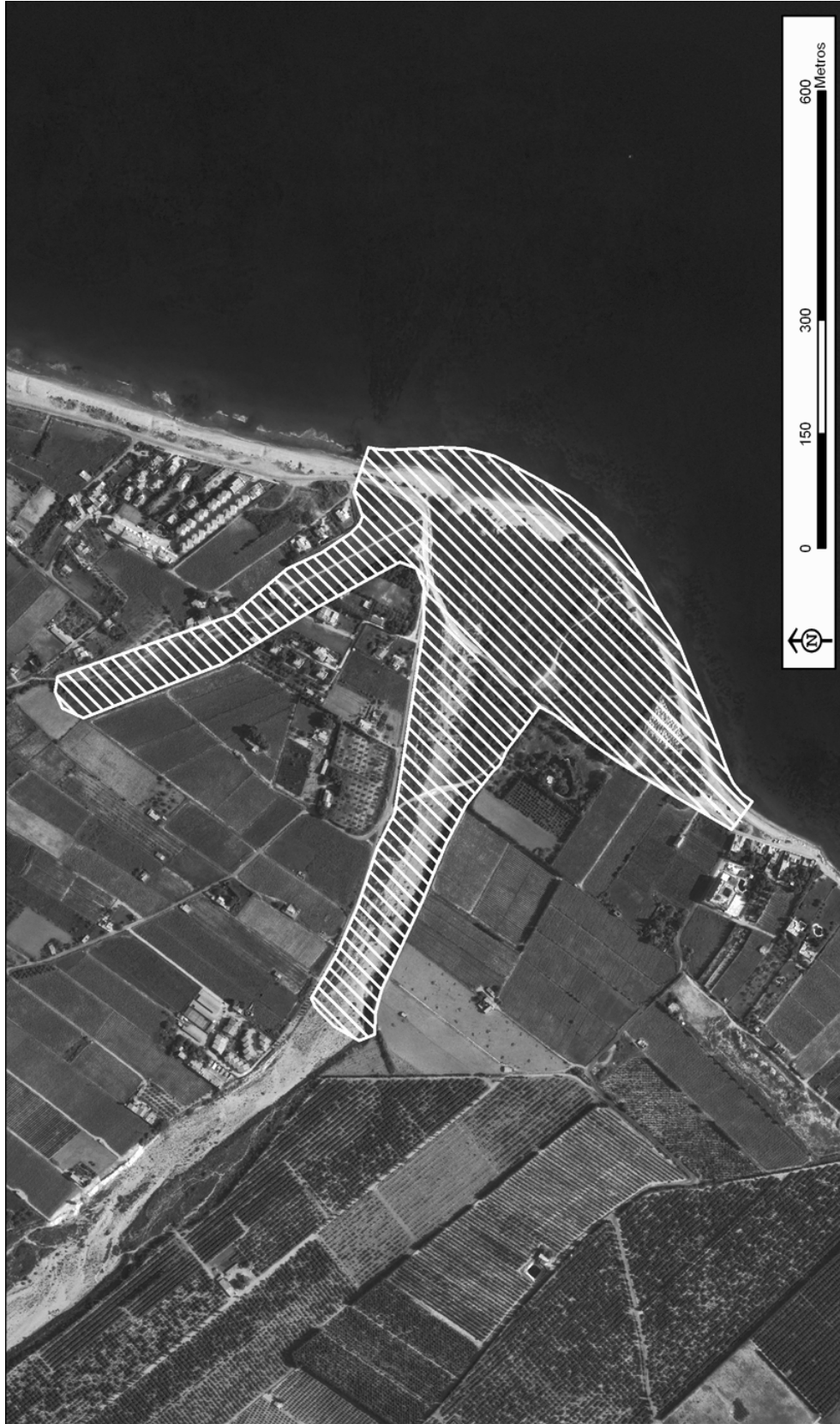
**IH522006 - Desembocadura del Riu de la Sénia**Superficie cartográfica: **5,439 ha**Coordenadas UTM del punto central: **Coordenada X: 797477,01**Comunidad Autónoma: **Comunidad Valenciana**Coordenada Y: **4492035,04**Provincia: **Castellón**Sistema de referencia en mapa: **ED 50 - UTM Huso 30**

**IH522007 - Desembocadura de Millars**Superficie cartográfica: **321,466 ha**Coordenadas UTM del punto central: **Coordenada X: 753451,59**  
Comunidad Autónoma: **Comunidad Valenciana**Coordenada Y: **4423630,71**  
Provincia: **Castellón**Sistema de referencia en mapa: **ED 50 - UTM Huso 30**

**IH522008 - Clot de la Mare de Deu**Superficie cartográfica: **7,496 ha**Coordenadas UTM del punto central: **Coordenada X: 751589,20**Comunidad Autónoma: **Comunidad Valenciana**Coordenada Y: **4418952,66**Provincia: **Castellón**Sistema de referencia en mapa: **ED 50 - UTM Huso 30**

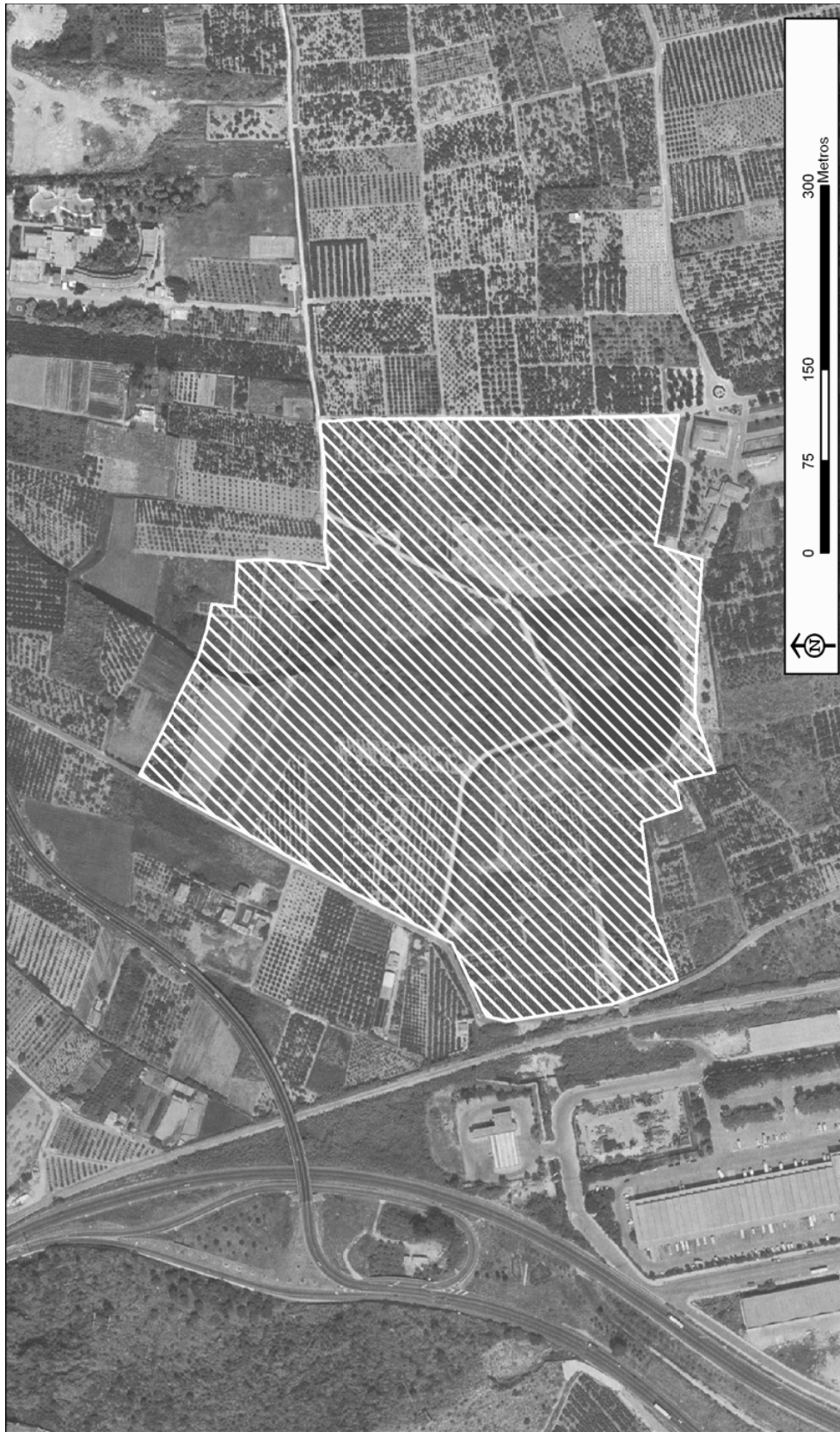
**IH522009 - Dehesa de Soneja**Superficie cartográfica: **2,477 ha**Coordenadas UTM del punto central: **Coordenada X: 728867,34**  
Comunidad Autónoma: **Comunidad Valenciana**Coordenada Y: **4410897,33**  
Provincia: **Castellón**Sistema de referencia en mapa: **ED 50 - UTM Huso 30**

**IH522010 - Balsa de Chóvar**Superficie cartográfica: **1,502 ha**Coordenadas UTM del punto central: **Coordenada X: 729800,80**  
Comunidad Autónoma: **Comunidad Valenciana**Coordenada Y: **4414915,73**  
Provincia: **Castellón**Sistema de referencia en mapa: **ED 50 - UTM Huso 30**

**IH522011 - Desembocadura del Riu de les Coves**Superficie cartográfica: **19,198 ha**Coordenadas UTM del punto central: **Coordenada X: 777721,64**Comunidad Autónoma: **Comunidad Valenciana**Coordenada Y: **4456397,21**Provincia: **Castellón**Sistema de referencia en mapa: **ED 50 - UTM Huso 30**



**IH523001 - Marjal dels Moros**Superficie cartográfica: **620,237 ha**Coordenadas UTM del punto central: **Coordenada X: 735118,43**Comunidad Autónoma: **Comunidad Valenciana**Coordenada Y: **4390093,39**Provincia: **Valencia**Sistema de referencia en mapa: **ED 50 - UTM Huso 30**

**IH523002 - Ullal del Estany del Duc**Superficie cartográfica: **15,538 ha**Coordenadas UTM del punto central: **Coordenada X: 744433,77**Comunidad Autónoma: **Comunidad Valenciana**Coordenada Y: **4319901,67**Provincia: **Valencia**Sistema de referencia en mapa: **ED 50 - UTM Huso 30**

## IH523003 - Parque Natural de la Albufera de Valencia

Superficie cartográfica: 21.008,409 ha

Coordenadas UTM del punto central: Coordenada X: 730066,87  
Comunidad Autónoma: Comunidad Valenciana

Coordenada Y: 4353189,60  
Provincia: Valencia

Sistema de referencia en mapa: ED 50 - UTM Huso 30



## IH523004 - Lavajos de Sinarcas

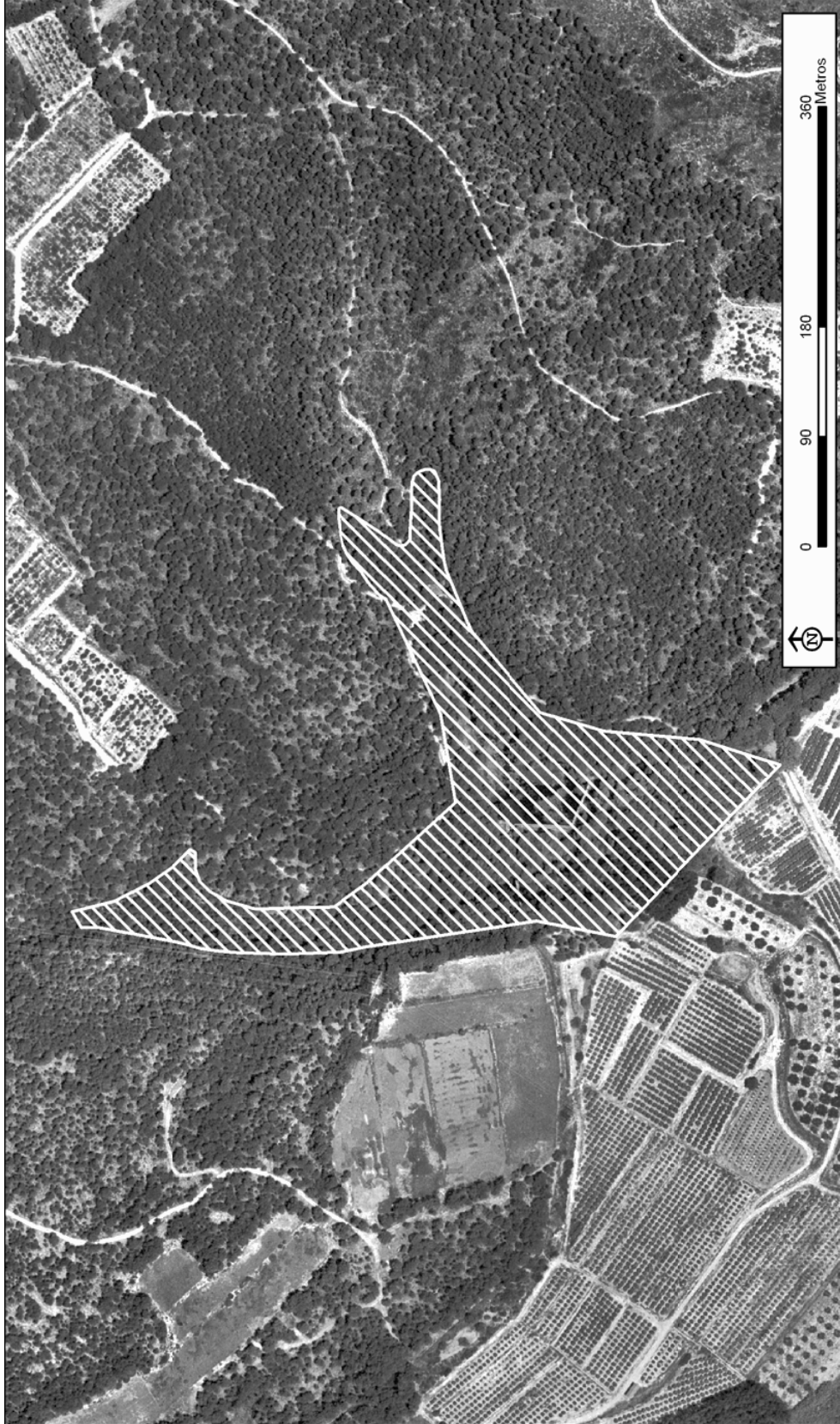
Superficie cartográfica: 25,329 ha

Coordenadas UTM del punto central: Coordenada X: 650899,05  
Comunidad Autónoma: Comunidad Valenciana

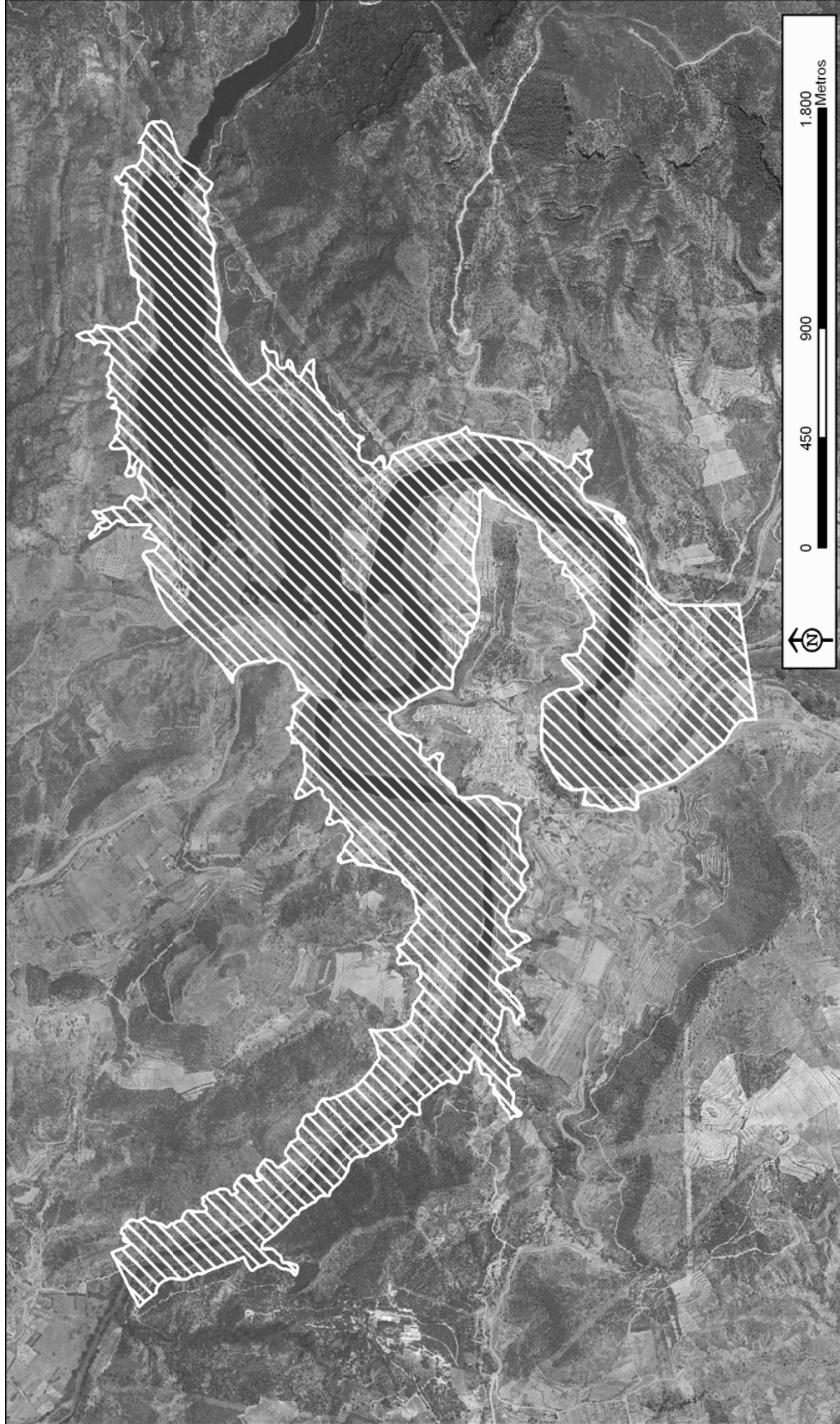
Coordenada Y: 4402400,99  
Provincia: Valencia

Sistema de referencia en mapa: ED 50 - UTM Huso 30



**IH523005 - Embalse de la Vallesa**Superficie cartográfica: **6,203 ha**Coordenadas UTM del punto central: **Coordenada X: 713593,98**  
Comunidad Autónoma: **Comunidad Valenciana**Coordenada Y: **4378902,79**  
Provincia: **Valencia**Sistema de referencia en mapa: **ED 50 - UTM Huso 30**

**IH523006 - Desembocadura del Riu de Xeraco**Superficie cartográfica: **62,238 ha**Coordenadas UTM del punto central: **Coordenada X: 742976,14**Comunidad Autónoma: **Comunidad Valenciana**Coordenada Y: **4325060,96**Provincia: **Valencia**Sistema de referencia en mapa: **ED 50 - UTM Huso 30**

**IH523007 - Embalse de Embarcaderos**Superficie cartográfica: **385,051 ha**Coordenadas UTM del punto central: **Coordenada X: 667759,01**Comunidad Autónoma: **Comunidad Valenciana**Coordenada Y: **4344749,73**Provincia: **Valencia**Sistema de referencia en mapa: **ED 50 - UTM Huso 30**

**IH523008 - Laguna de San Benito**

Superficie cartográfica: **225,065 ha**

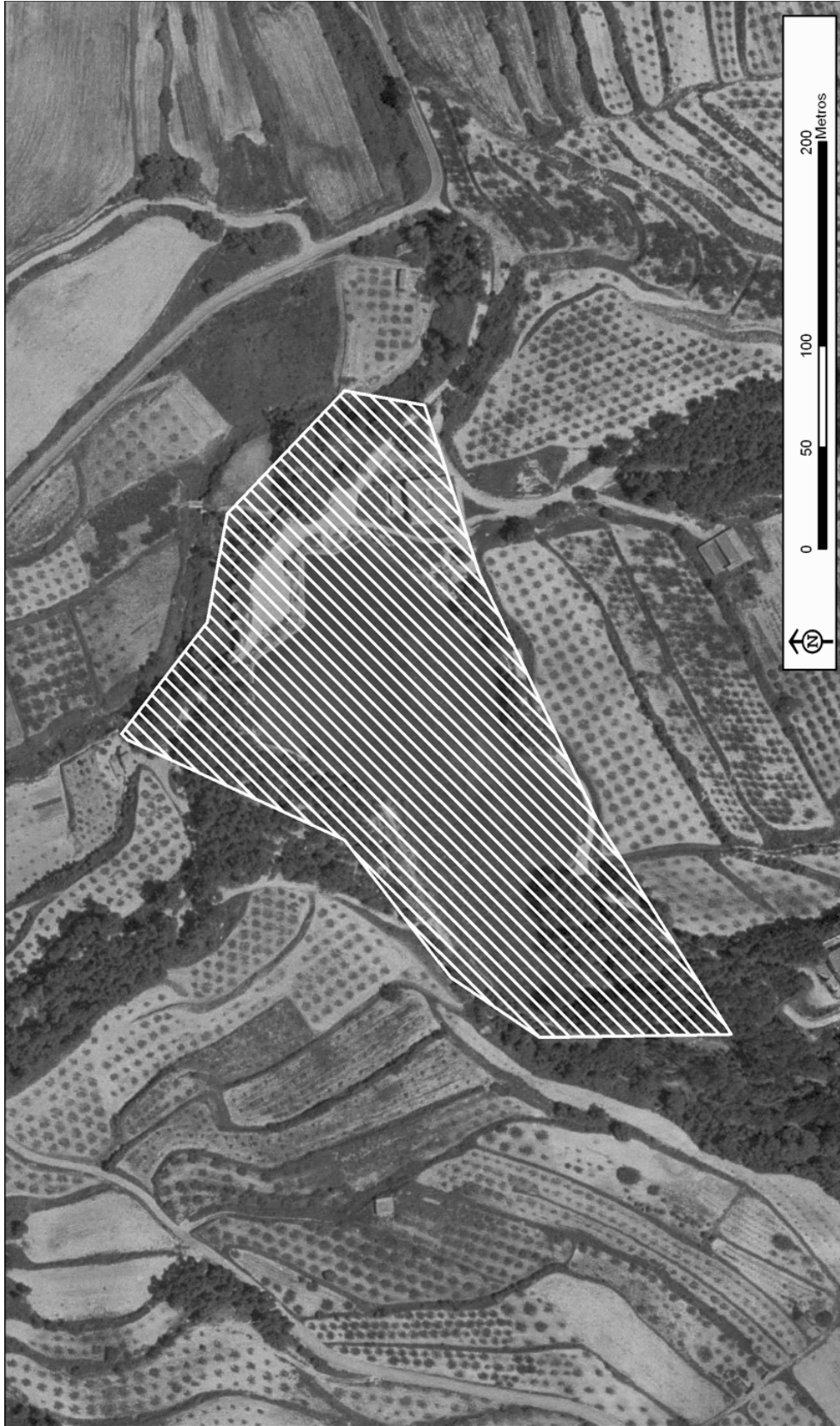
Coordenadas UTM del punto central: **Coordenada X: 664133,56**  
Comunidad Autónoma: **Comunidad Valenciana**

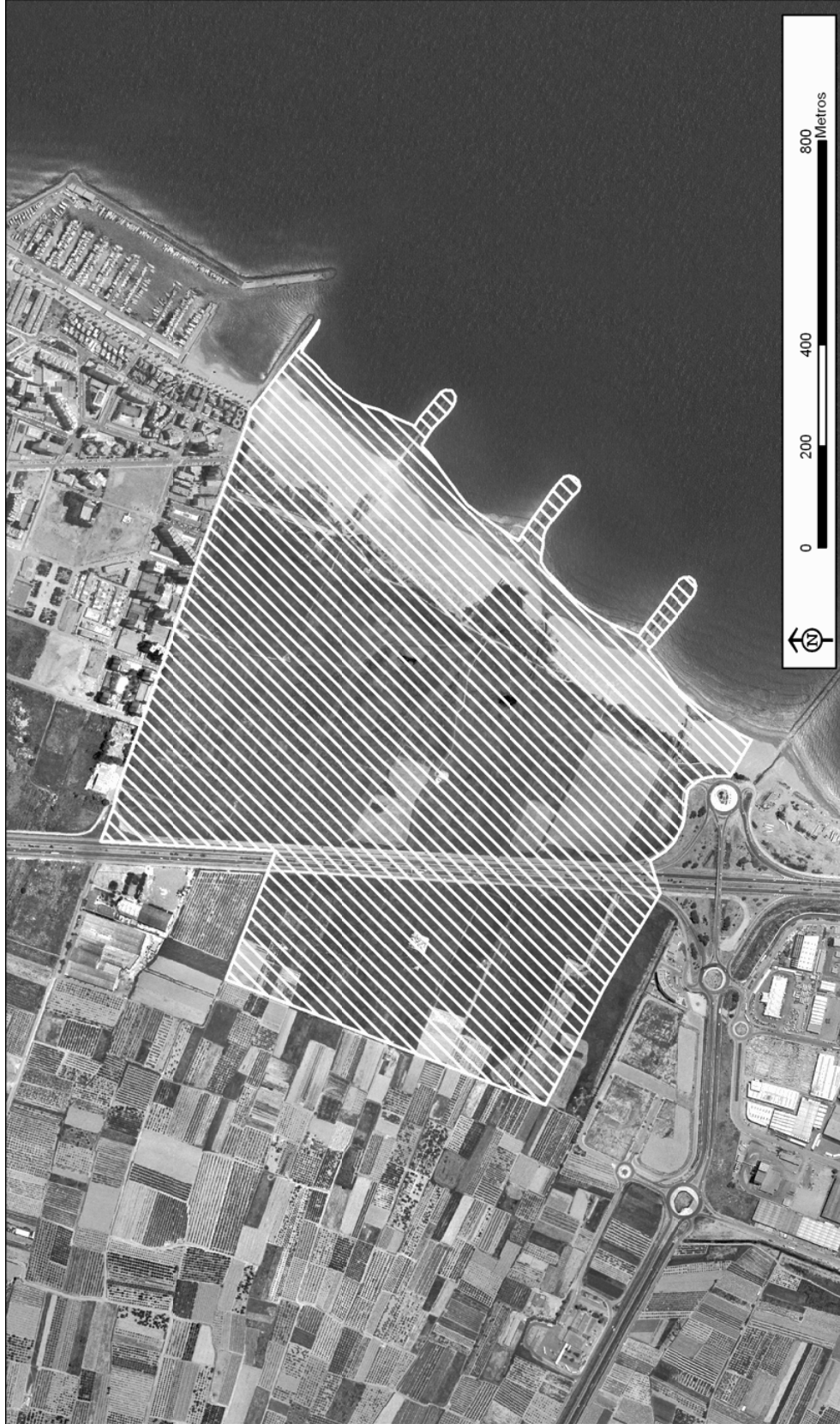
Coordenada Y: **4311508,56**  
Provincia: **Valencia**

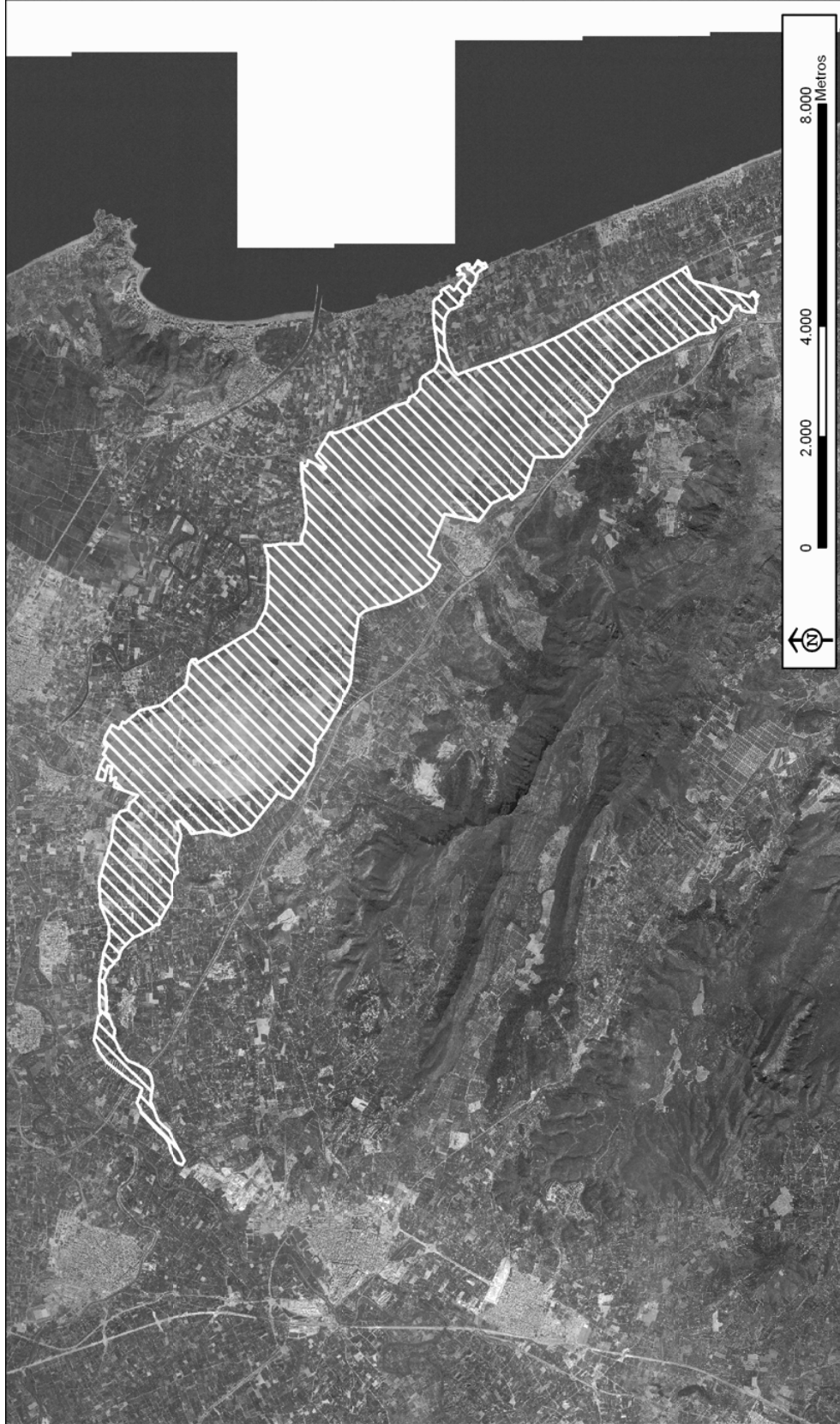
Sistema de referencia en mapa: **ED 50 - UTM Huso 30**

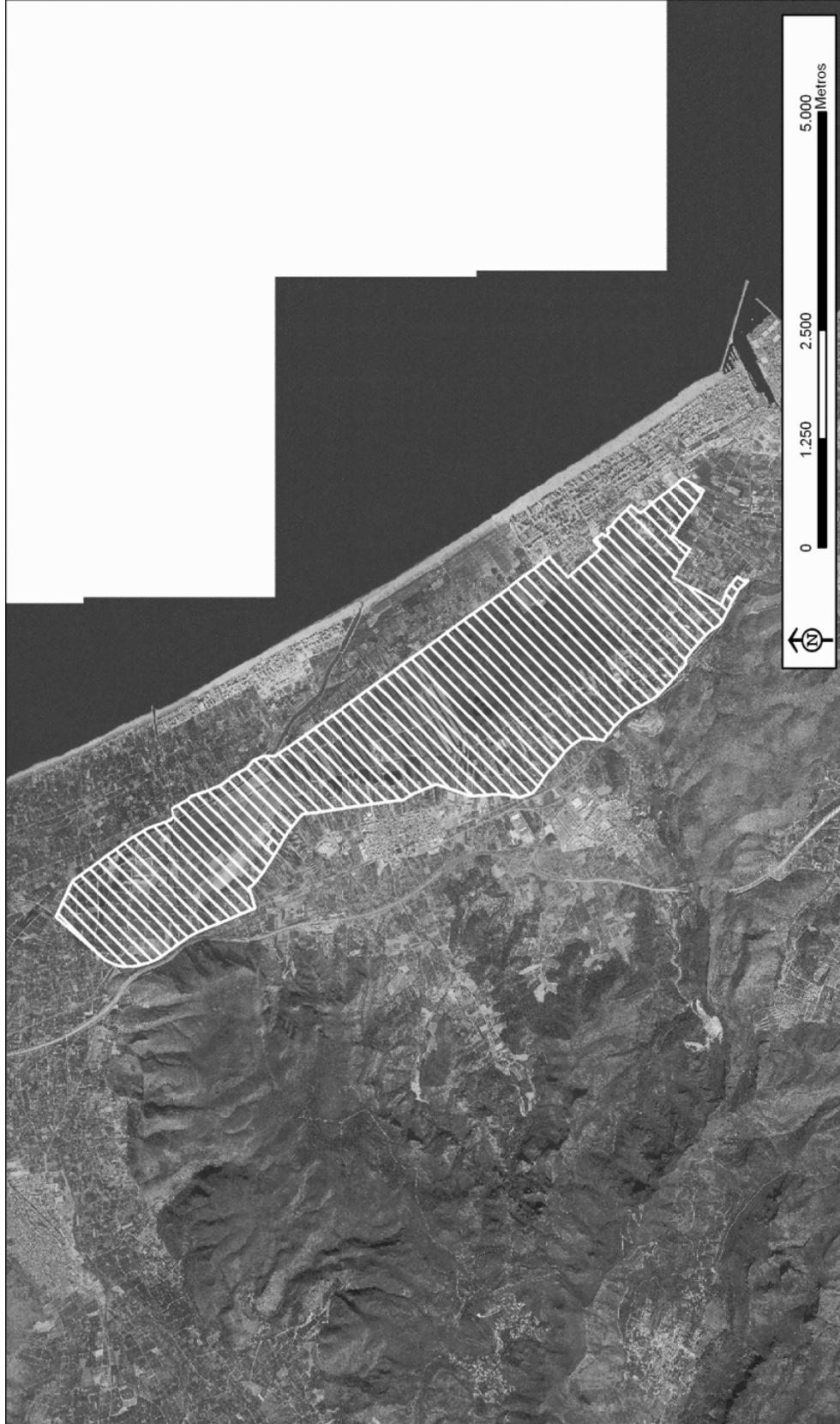


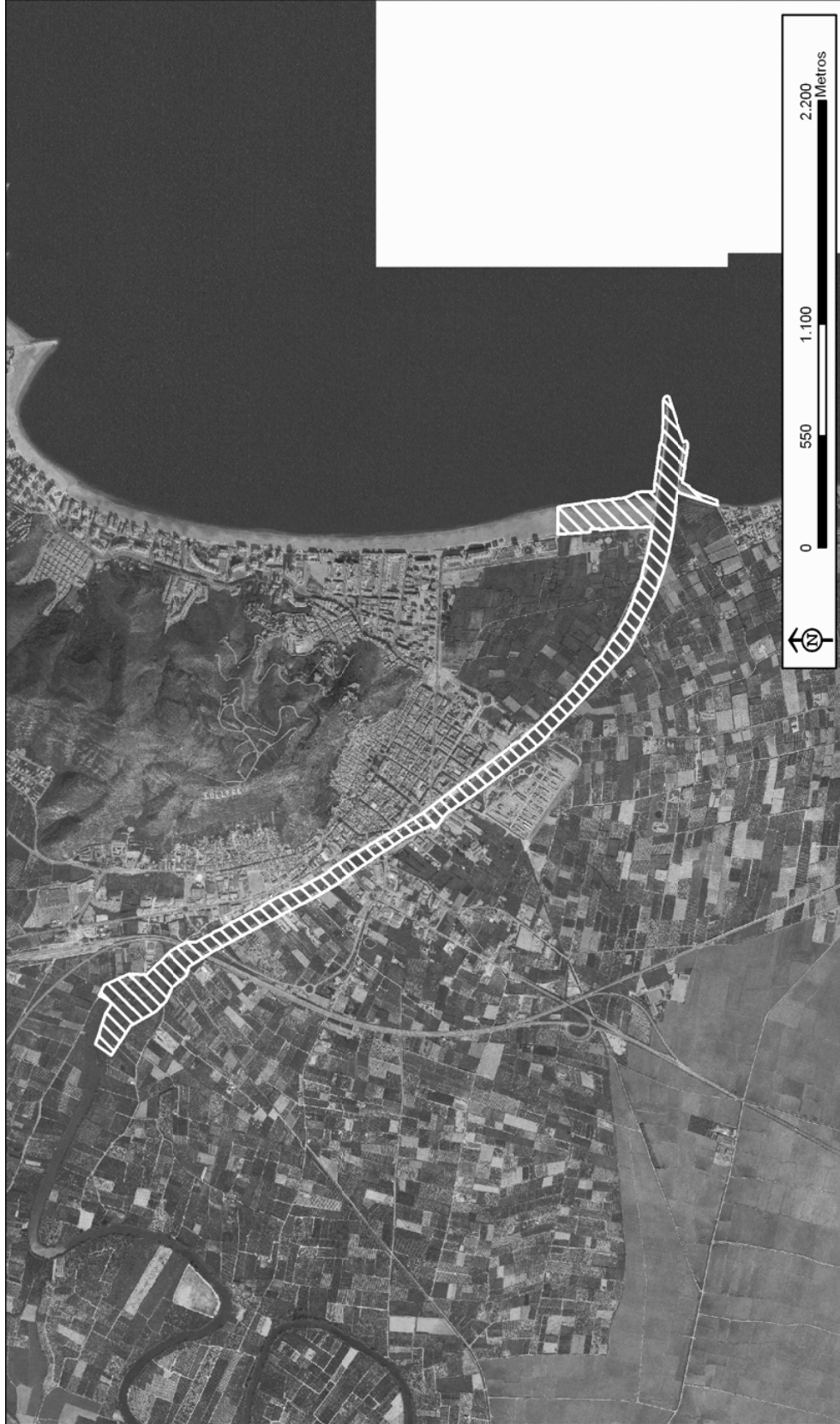


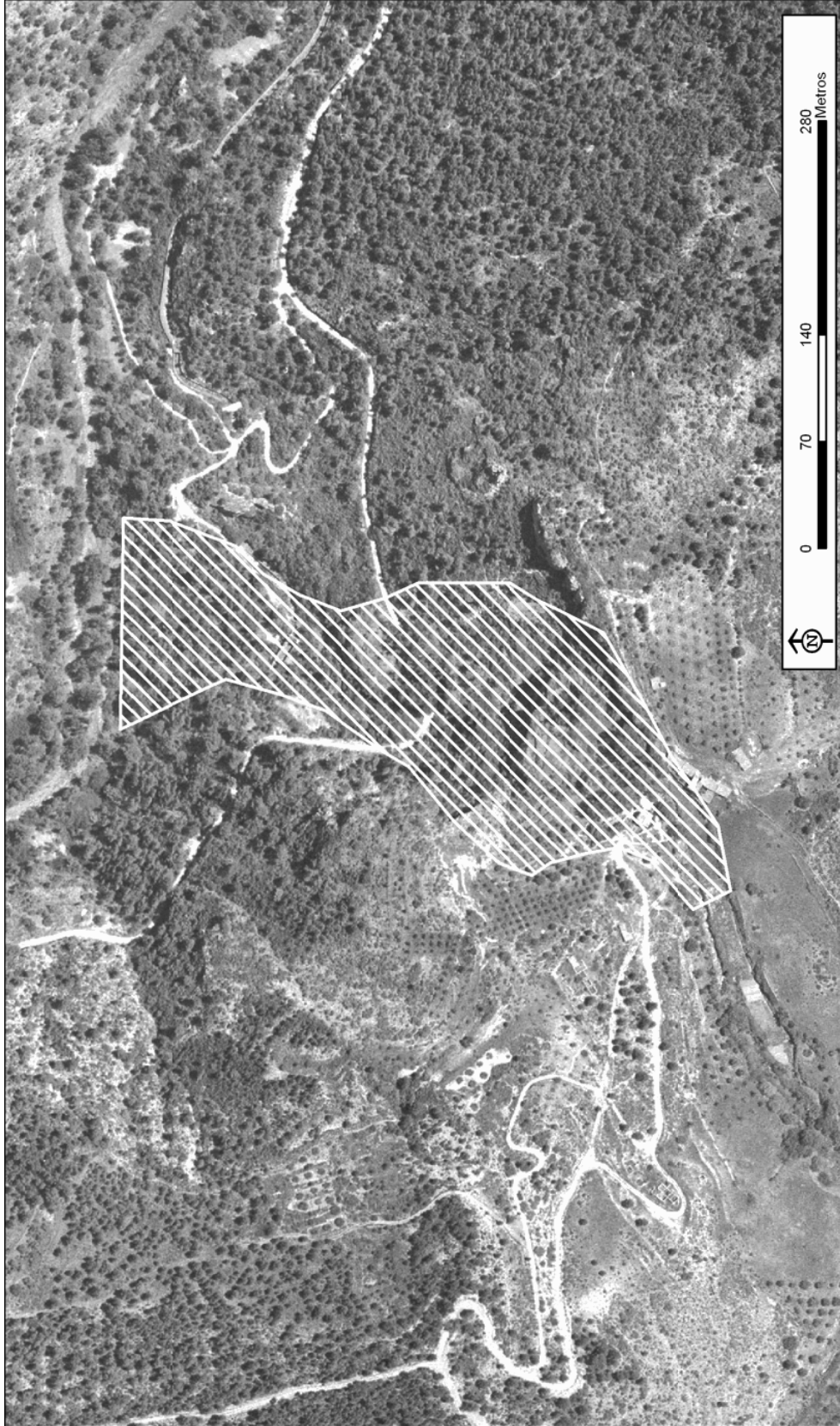
**IH523009 - Embalse del Bosquet de Moixent**Superficie cartográfica: **4,168 ha**Coordenadas UTM del punto central: **Coordenada X: 695994,99**Comunidad Autónoma: **Comunidad Valenciana**Coordenada Y: **4303520,01**Provincia: **Valencia**Sistema de referencia en mapa: **ED 50 - UTM Huso 30**

**IH523010 - Marjal de Rafalell y Vistabella**Superficie cartográfica: **103,395 ha**Coordenadas UTM del punto central: **Coordenada X: 732567,68**Comunidad Autónoma: **Comunidad Valenciana**Coordenada Y: **4382296,98**Provincia: **Valencia**Sistema de referencia en mapa: **ED 50 - UTM Huso 30**

**IH523011 - Marjal y Estany de la Ribera Sur del Xúquer**Superficie cartográfica: **3.431,199 ha**Coordenadas UTM del punto central: **Coordenada X: 733670,05**Comunidad Autónoma: **Comunidad Valenciana**Coordenada Y: **4336734,65**Provincia: **Valencia**Sistema de referencia en mapa: **ED 50 - UTM Huso 30**

**IH523012 - Marjal de la Safor**Superficie cartográfica: **1.226,681 ha**Coordenadas UTM del punto central: **Coordenada X: 742250,85**Comunidad Autónoma: **Comunidad Valenciana**Coordenada Y: **4324054,41**Provincia: **Valencia**Sistema de referencia en mapa: **ED 50 - UTM Huso 30**

**IH523013 - Desembocadura y frente litoral del Xúquer**Superficie cartográfica: **50,683 ha**Coordenadas UTM del punto central: **Coordenada X: 737524,84**Comunidad Autónoma: **Comunidad Valenciana**Coordenada Y: **4338501,83**Provincia: **Valencia**Sistema de referencia en mapa: **ED 50 - UTM Huso 30**

**IH523014 - El Barcheil**Superficie cartográfica: **4,575 ha**Coordenadas UTM del punto central: **664626,39**Comunidad Autónoma: **Comunidad Valenciana**Coordenada Y: **4398002,80**Provincia: **Valencia**Sistema de referencia en mapa: **ED 50 - UTM Huso 30**

**IH523015 - Desembocadura del Riu Bullents**Superficie cartográfica: **22,309 ha**Coordenadas UTM del punto central: **Coordenada X: 754243,63**Comunidad Autónoma: **Comunidad Valenciana**Coordenada Y: **4309998,78**Provincia: **Valencia**Sistema de referencia en mapa: **ED 50 - UTM Huso 30**

## IH523016 - Nacimiento del Riu Verd

Superficie cartográfica: **3,489 ha**

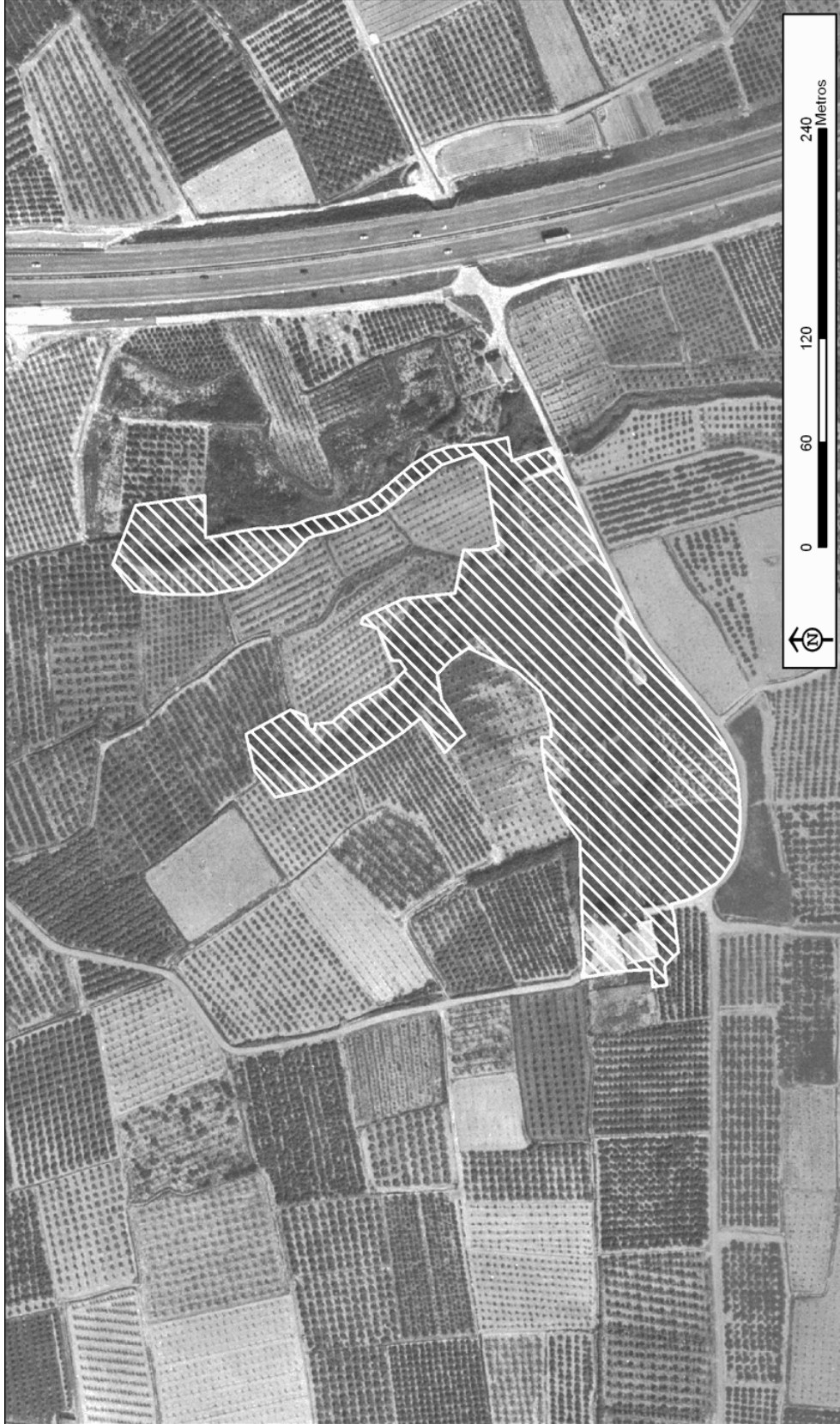
Coordenadas UTM del punto central: **Coordenada X: 713278,08**

Comunidad Autónoma: **Comunidad Valenciana**

Coordenada Y: **4336110,85**

Provincia: **Valencia**

Sistema de referencia en mapa: **ED 50 - UTM Huso 30**





**IH523017 - Font dels Sants**Superficie cartográfica: **37,128 ha**Coordenadas UTM del punto central: **Coordenada X: 708855,85**  
Comunidad Autónoma: **Comunidad Valenciana**Coordenada Y: **4316762,77**  
Provincia: **Valencia**Sistema de referencia en mapa: **ED 50 - UTM Huso 30**