

III. OTRAS DISPOSICIONES

MINISTERIO DE MEDIO AMBIENTE, Y MEDIO RURAL Y MARINO

- 2545** *Resolución de 20 de noviembre de 2008, de la Dirección General de Medio Natural y Política Forestal, por la que se incluyen en el inventario nacional de zonas húmedas 117 humedales de la Comunidad Autónoma de Andalucía.*

El Real Decreto 435/2004, de 12 de marzo, por el que se regula el Inventario nacional de zonas húmedas (artículo 9.3 de la Ley 42/2007, de 13 de diciembre, del Patrimonio Natural y de la Biodiversidad), establece en su artículo 4 que la inclusión de una zona húmeda en el inventario se llevará a cabo mediante regulación motivada de esta Dirección General, a propuesta del órgano competente de la Comunidad Autónoma, previa notificación al correspondiente organismo de cuenca para su informe.

En el artículo 4 de dicho Real Decreto también se establece que las resoluciones de inclusión serán publicadas en el Boletín Oficial del Estado, con expresión del nombre, código, superficie, localización geográfica y Comunidad Autónoma.

Por todo lo anterior, a propuesta de la Dirección General de Sostenibilidad en la Red de Espacios Naturales de la Junta de Andalucía y tras informe favorable de los organismos de cuenca correspondientes, se dispone la inclusión en el Inventario nacional de zonas húmedas de los siguientes 117 humedales de la Comunidad de Andalucía, cuyos nombres, códigos, superficies y localizaciones geográficas se incluyen como anexo a la presente Resolución.

Madrid, 20 de noviembre de 2008.—El Director general de Medio Natural y Política Forestal, José Luis Herranz Sáez.

ANEXO

IH611001 - Charcones de Punta Entinas

Superficie cartográfica: 203,13 ha

Coordenadas geográficas del punto central: 36°41'17" N / 2°45'13" W (Sistema Referencial: proyección UTM-30, datum ED50)

Comunidad Autónoma: **Andalucía** Provincia: **Almería**



IH611002 - Laguna de la Gravera

Superficie cartográfica: 4,955 ha

Coordenadas geográficas del punto central: 36°43'9" N / 2°38'30" W (Sistema Referencia: proyección UTM-30, datum ED50)

Comunidad Autónoma: **Andalucía** Provincia: **Almería**



IH611003 - Rambla Morales

Superficie cartográfica: **11,182 ha**

Coordenadas geográficas del punto central: **36°47'55" N / 2°15' 13" W** (Sistema Referencia: proyección UTM-30, datum ED50)

Comunidad Autónoma: **Andalucía** Provincia: **Almería**



IH611004 - Salinas de Cerrillos

Superficie cartográfica: **668,46 ha**

Coordenadas geográficas del punto central: **36°42'26" N / 2°40'7" W** (Sistema Referencia: proyección UTM-30, datum ED50)

Comunidad Autónoma: **Andalucía** Provincia: **Almería**



IH611005 - Cañada de las Norias

Superficie cartográfica: 137,67 ha

Coordenadas geográficas del punto central: 36°45'51" N / 2°44'28" W (Sistema Referencia: proyección UTM-30, datum ED50)

Comunidad Autónoma: Andalucía Provincia: Almería



IH611006 - Balsa del SabinarSuperficie cartográfica: **0,411 ha**Coordenadas geográficas del punto central: **36°53'2" N / 2°51'31" W** (Sistema Referencia: proyección UTM-30, datum ED50)Comunidad Autónoma: **Andalucía** Provincia: **Almería**

IH612001 - Cola del Embalse de Bornos

Superficie cartográfica: **695,84 ha**

Coordenadas geográficas del punto central: **36°50'28" N / 5°40'44" W** (Sistema Referencia: proyección UTM-30, datum ED50)

Comunidad Autónoma: **Andalucía** Provincia: **Cádiz**



IH612002 - Bahía de Cádiz

Superficie cartográfica: 10521,75 ha

Coordenadas geográficas del punto central: 36°29'33" N / 6°11'33" W (Sistema Referencia: proyección UTM-29, datum ED50)

Comunidad Autónoma: Andalucía Provincia: Cádiz



IH612003 - Laguna de las CanterasSuperficie cartográfica: **7,5019 ha**Coordenadas geográficas del punto central: **36°35'13"N / 6°4'7" W** (Sistema Referencia: proyección UTM-29, datum ED50)Comunidad Autónoma: **Andalucía** Provincia: **Cádiz**

IH612004 - Laguna del Perezoso

Superficie cartográfica: 0,267 ha

Coordenadas geográficas del punto central: 36°48'22" N / 5°27'5 " W (Sistema Referencia: proyección UTM-30, datum ED50)

Comunidad Autónoma: **Andalucía** Provincia: **Cádiz**



IH612005 - Laguna del Picacho

Superficie cartográfica: **0,189 ha**

Coordenadas geográficas del punto central: **36°31'21" N / 5°38'49" W** (Sistema Referencia: proyección UTM-30, datum ED50)

Comunidad Autónoma: **Andalucía** Provincia: **Cádiz**



IH612006 - Laguna de Montellano

Superficie cartográfica: 16,178 ha

Coordenadas geográficas del punto central: 36°27'39" N / 6°4'12" W (Sistema Referencia: proyección UTM-29, datum ED50)

Comunidad Autónoma: **Andalucía** Provincia: **Cádiz**



IH612007 - Laguna del Taraje

Superficie cartográfica: **38,57 ha**

Coordenadas geográficas del punto central: **36°55'11" N / 5°53'12" W** (Sistema Referencia: proyección UTM-29, datum ED50)

Comunidad Autónoma: **Andalucía** Provincia: **Cádiz**



IH612008 - Laguna del Tarelo

Superficie cartográfica: **18,02 ha**

Coordenadas geográficas del punto central: **36°50'54"N / 6°19'7" W** (Sistema Referencia: proyección UTM-29, datum ED50)

Comunidad Autónoma: **Andalucía** Provincia: **Cádiz**



IH612009 - Laguna del TejónSuperficie cartográfica: **7,363 ha**Coordenadas geográficas del punto central: **36°34'39" N / 6°4'22" W** (Sistema Referencia: proyección UTM-29, datum ED50)Comunidad Autónoma: **Andalucía** Provincia: **Cádiz**

IH612010 - Laguna Dulce de ZorrillaSuperficie cartográfica: **12,629 ha**Coordenadas geográficas del punto central: **36°51'27"N / 5°51'42" W** (Sistema Referencia: proyección UTM-30, datum ED50)Comunidad Autónoma: **Andalucía** Provincia: **Cádiz**

IH612011 - Laguna Playa de los LancesSuperficie cartográfica: **234,15 ha**Coordenadas geográficas del punto central: **36°2'19" N / 5°37'34" W** (Sistema Referencia: proyección UTM-30, datum ED50)Comunidad Autónoma: **Andalucía** Provincia: **Cádiz**

IH612012 - Laguna SaladaSuperficie cartográfica: **35,530 ha**Coordenadas geográficas del punto central: **36°38'46" N / 6°14'5" W** (Sistema Referencia: proyección UTM-29, datum ED50)Comunidad Autónoma: **Andalucía** Provincia: **Cádiz**

IH612013 - Lagunetas de Alcalá

Superficie cartográfica: 0,38 ha

Coordenadas geográficas del punto central: 36°28'18" N / 5°37'25" W (Sistema Referencial: proyección UTM-30, datum ED50)

Comunidad Autónoma: Andalucía Provincia: Cádiz



IH612014 - Marisma de BonanzaSuperficie cartográfica: **2745,06 ha**Coordenadas geográficas del punto central: **36°52'30" N / 6°19'27" W** (Sistema Referencia: proyección UTM-29, datum ED50)Comunidad Autónoma: **Andalucía** Provincia: **Cádiz**

IH612015 - Codo de la EsparragueraSuperficie cartográfica: **223,827 ha**Coordenadas geográficas del punto central: **36°54'3" N / 6°16'36" W** (Sistema Referencia: proyección UTM-29, datum ED50)Comunidad Autónoma: **Andalucía** Provincia: **Cádiz**

IH612016 - Laguna de los TollosSuperficie cartográfica: **91,809 ha**Coordenadas geográficas del punto central: **36°50'43" N / 6°11'1" W** (Sistema Referencia: proyección UTM-29, datum ED50)Comunidad Autónoma: **Andalucía** Provincia: **Cádiz**

IH612017 - Complejo Intermareales de Castilnovo

Superficie cartográfica: **166,37 ha**

Coordenadas geográficas del punto central: **36°15'40"N / 6°4'53"W** (Sistema Referencia: proyección UTM-29, datum ED50)

Comunidad Autónoma: **Andalucía** Provincia: **Cádiz**



IH613001 - El Navazuelo

Superficie cartográfica: **99,206 ha**

Coordenadas geográficas del punto central: **36°18'39"N / 4°19'34" W** (Sistema Referencia: proyección UTM-30, datum ED50)

Comunidad Autónoma: **Andalucía** Provincia: **Córdoba**



IH613002 - La Nava Alta de Cabra

Superficie cartográfica: **316,19 ha**

Coordenadas geográficas del punto central: **37°30'5" N / 4°22'15" W** (Sistema Referencia: proyección UTM-30, datum ED50)

Comunidad Autónoma: **Andalucía** Provincia: **Córdoba**

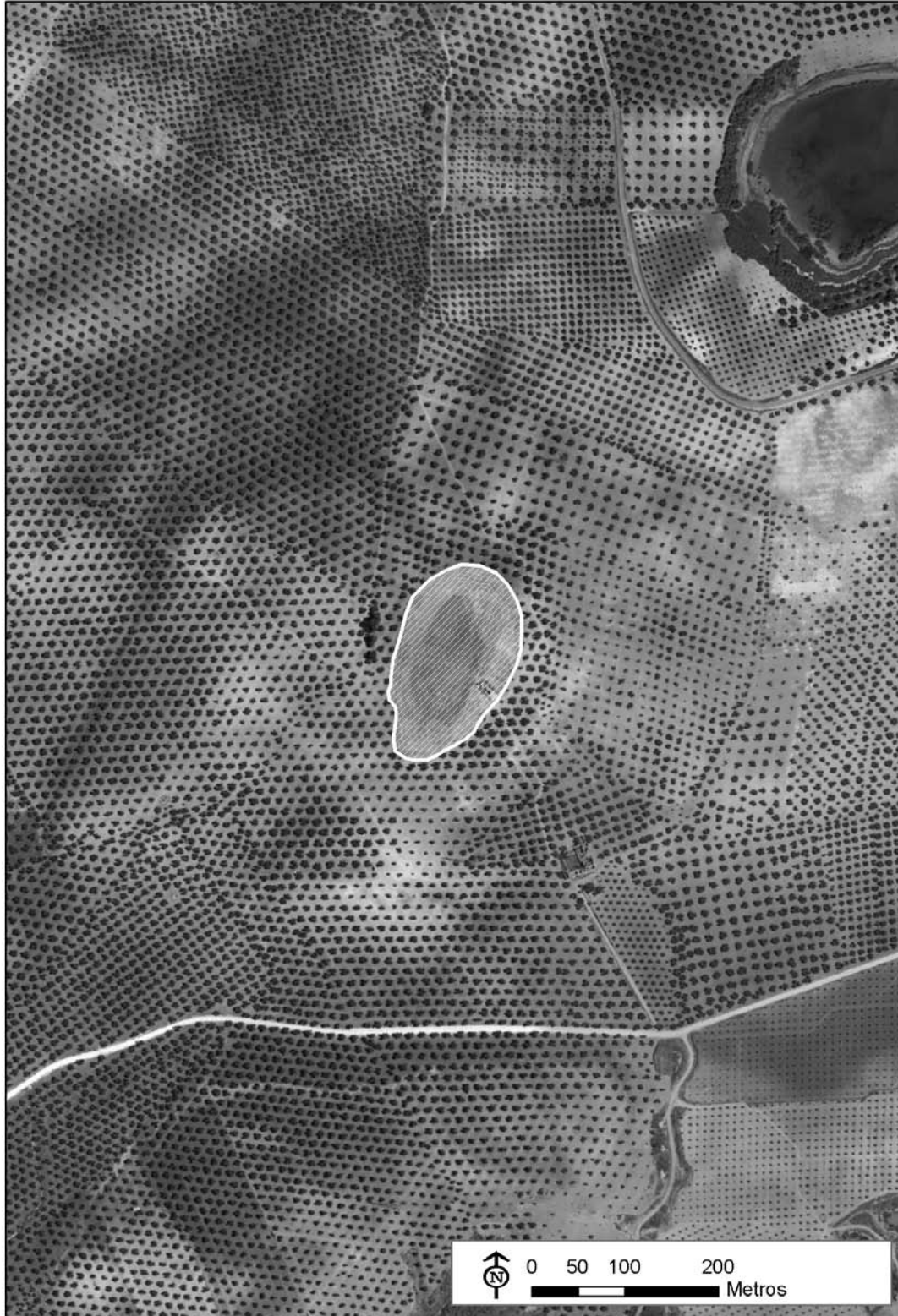


IH613003 - Laguna de Molina Ramírez

Superficie cartográfica: 2,165 ha

Coordenadas geográficas del punto central: 37°18'8" N / 4°34'55" W (Sistema Referencia: proyección UTM-30, datum ED50)

Comunidad Autónoma: Andalucía Provincia: Córdoba



IH613004 - Laguna de SantiagoSuperficie cartográfica: **5,796 ha**Coordenadas geográficas del punto central: **37°27'30"N / 4°37'20" W** (Sistema Referencia: proyección UTM-30, datum ED50)Comunidad Autónoma: **Andalucía** Provincia: **Córdoba**

IH613005 - Laguna Dulce

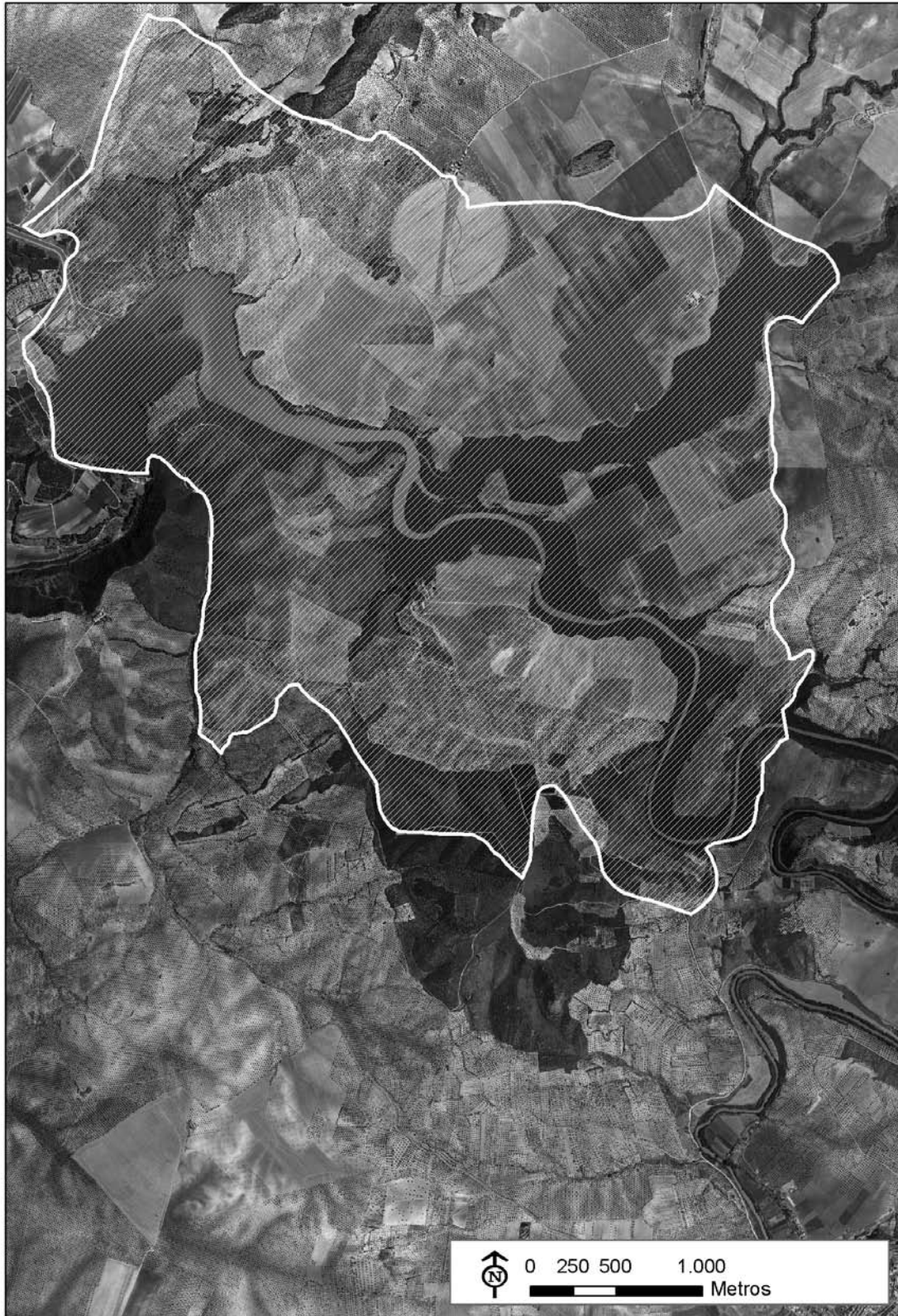
Superficie cartográfica: **14,14 ha**

Coordenadas geográficas del punto central: **37°19'11"N / 4°36'42" W** (Sistema Referencia: proyección UTM-30, datum ED50)

Comunidad Autónoma: **Andalucía** Provincia: **Córdoba**



IH613006 - Los Sotos de la AlbolafiaSuperficie cartográfica: **21,363 ha**Coordenadas geográficas del punto central: **37°52'32" N / 4°46'43" W** (Sistema Referencia: proyección UTM-30, datum ED50)Comunidad Autónoma: **Andalucía** Provincia: **Córdoba**

IH613007 - Embalse de CordobillaSuperficie cartográfica: **1457,071 ha**Coordenadas geográficas del punto central: **37°21'4"N / 4°41'59" W** (Sistema Referencia: proyección UTM-30, datum ED50)Comunidad Autónoma: **Andalucía** Provincia: **Córdoba, Sevilla**

IH613008 - Laguna del Donadío

Superficie cartográfica: **13,011 ha**

Coordenadas geográficas del punto central: **37°29'49" N / 4°52'31" W** (Sistema Referencia: proyección UTM-30, datum ED50)

Comunidad Autónoma: **Andalucía** Provincia: **Córdoba**



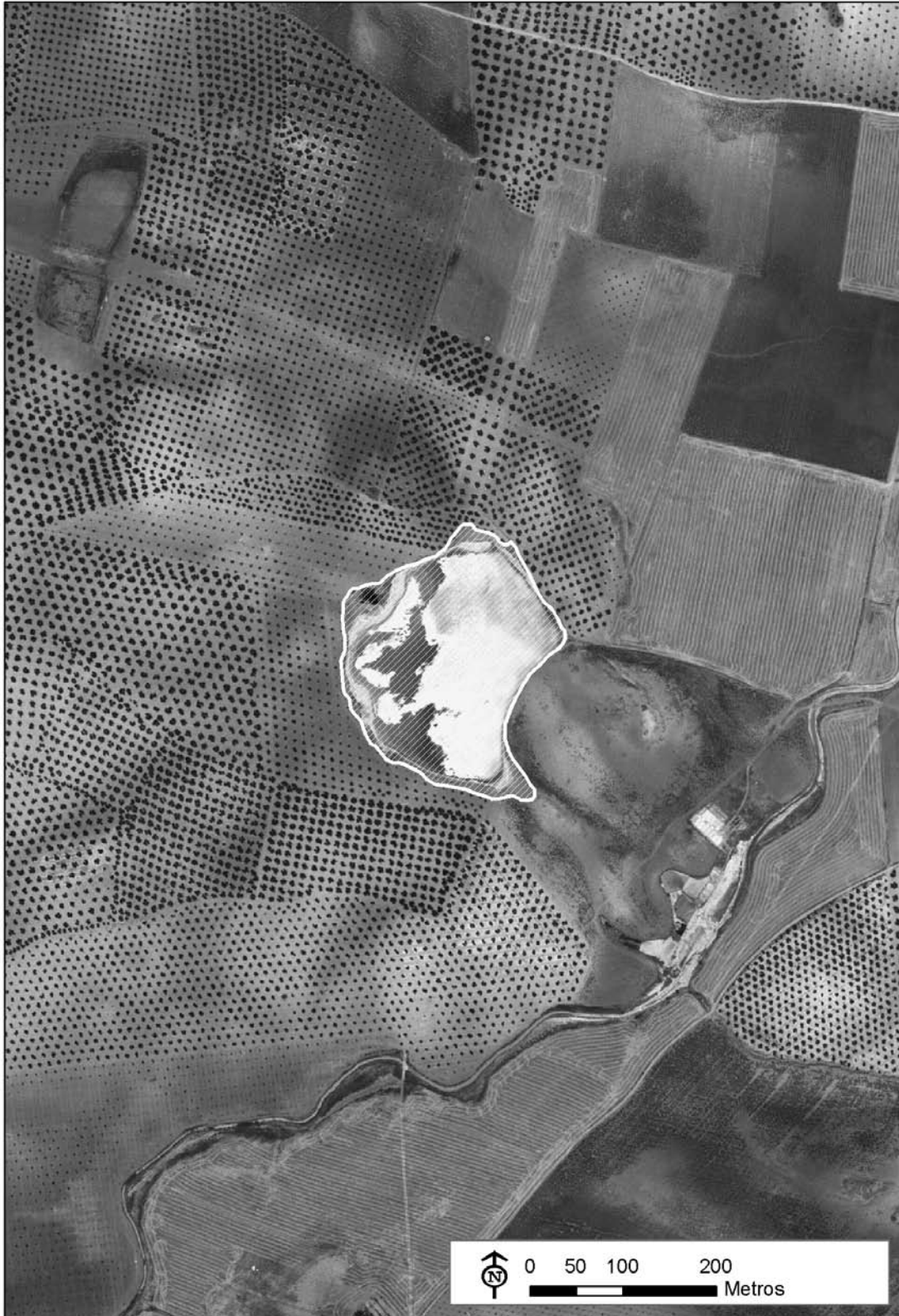
IH613009 - Laguna de la Quinta

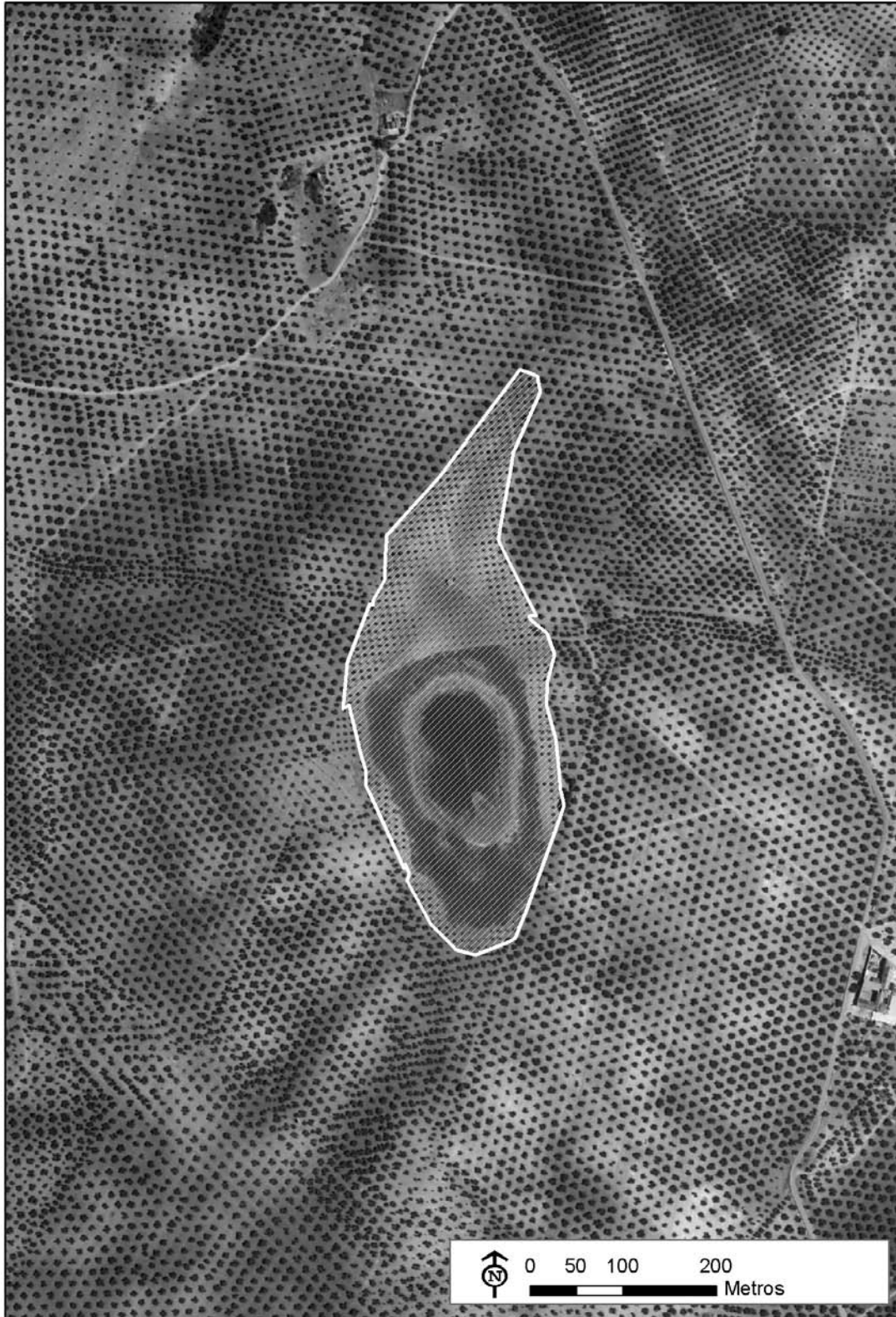
Superficie cartográfica: 7,702 ha

Coordenadas geográficas del punto central: **37°45'22" N / 4°17'8" W** (Sistema Referencia: proyección UTM-30, datum ED50)

Comunidad Autónoma: **Andalucía** Provincia: **Córdoba**



IH613010 - Laguna del Rincón del MuertoSuperficie cartográfica: **4,644 ha**Coordenadas geográficas del punto central: **37°45'35" N / 4°16'29" W** (Sistema Referencia: proyección UTM-30, datum ED50)Comunidad Autónoma: **Andalucía** Provincia: **Córdoba**

IH613011 - Laguna del TarajeSuperficie cartográfica: **8,867 ha**Coordenadas geográficas del punto central: **37°19'11"N / 4°35'26" W** (Sistema Referencia: proyección UTM-30, datum ED50)Comunidad Autónoma: **Andalucía** Provincia: **Córdoba**

IH614001 - Turberas de Padul

Superficie cartográfica: **327,017 ha**

Coordenadas geográficas del punto central: **37°0'36" N / 3°36'27" W** (Sistema Referencia: proyección UTM-30, datum ED50)

Comunidad Autónoma: **Andalucía** Provincia: **Granada**



IH614002 - Laguna del RicoSuperficie cartográfica: **0,552 ha**Coordenadas geográficas del punto central: **36°59'5" N / 4°7'9" W** (Sistema Referencia: proyección UTM-30, datum ED50)Comunidad Autónoma: **Andalucía** Provincia: **Granada**

IH614003 - Laguna del ConcejoSuperficie cartográfica: **0,252 ha**Coordenadas geográficas del punto central: **36°58'52" N / 4°7'48" W** (Sistema Referencia: proyección UTM-30, datum ED50)Comunidad Autónoma: **Andalucía** Provincia: **Granada**

IH614004 - Laguna Grande de Granada

Superficie cartográfica: 2,625 ha

Coordenadas geográficas del punto central: **37°19'9" N / 3°41'34" W** (Sistema Referencia: proyección UTM-30, datum ED50)

Comunidad Autónoma: **Andalucía** Provincia: **Granada**



IH614005 - Nacimientos del ParricaSuperficie cartográfica: **0,285 ha**Coordenadas geográficas del punto central: **36°57'1" N / 4°1'8" W** (Sistema Referencia: proyección UTM-30, datum ED50)Comunidad Autónoma: **Andalucía** Provincia: **Granada**

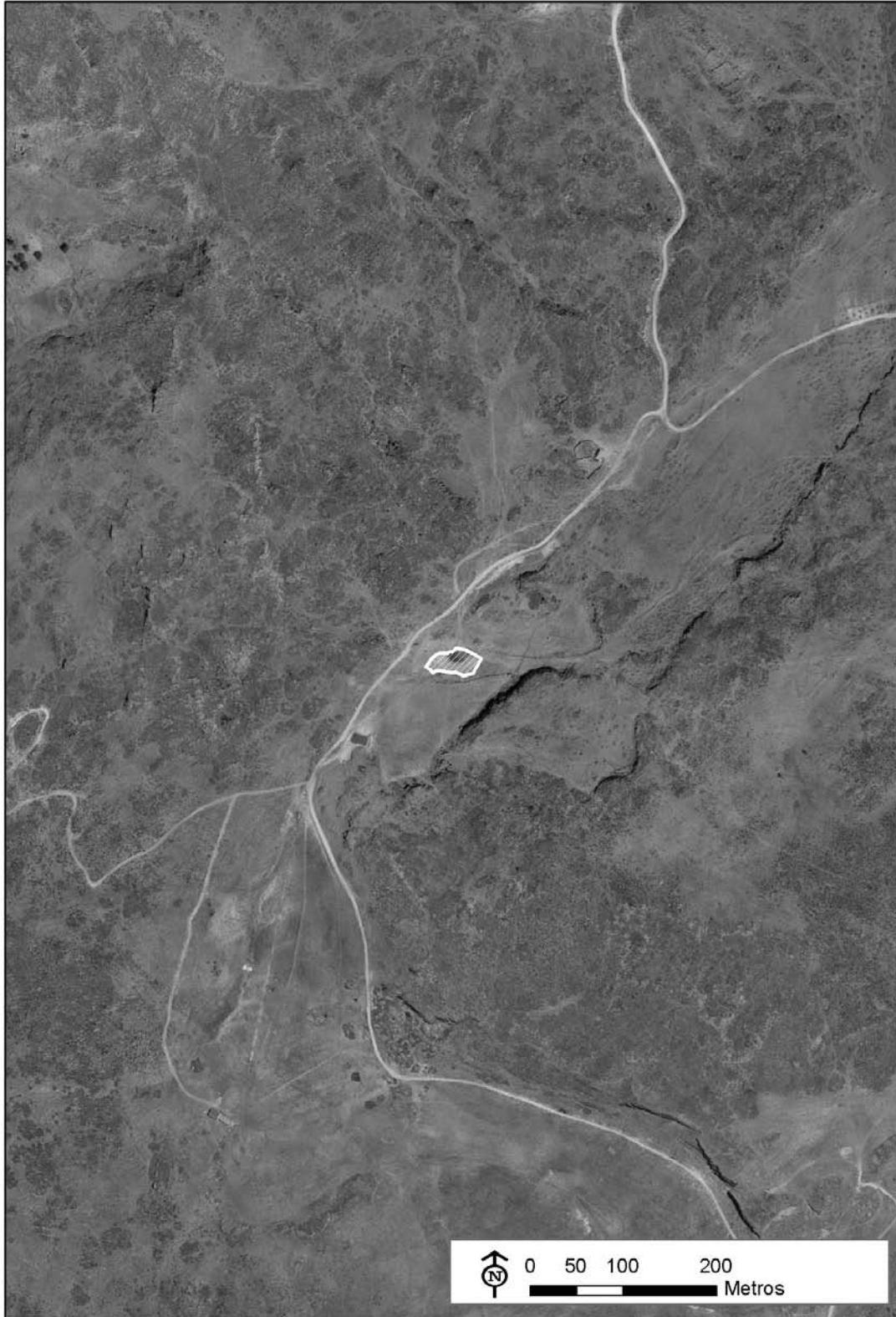
IH614006 - Charca SuarezSuperficie cartográfica: **13,78 ha**Coordenadas geográficas del punto central: **36°43'34" N / 3°32'23" W** (Sistema Referencia: proyección UTM-30, datum ED50)Comunidad Autónoma: **Andalucía** Provincia: **Granada**

IH614007 - Charco del Negro

Superficie cartográfica: **0,11 ha**

Coordenadas geográficas del punto central: **37°6'53" N / 4°10'20" W** (Sistema Referencia: proyección UTM-30, datum ED50)

Comunidad Autónoma: **Andalucía** Provincia: **Granada**



IH614008 - Laguna Larga

Superficie cartográfica: 0,37 ha

Coordenadas geográficas del punto central: **37°18'59" N / 3°40'15" W** (Sistema Referencia: proyección UTM-30, datum ED50)

Comunidad Autónoma: **Andalucía** Provincia: **Granada**

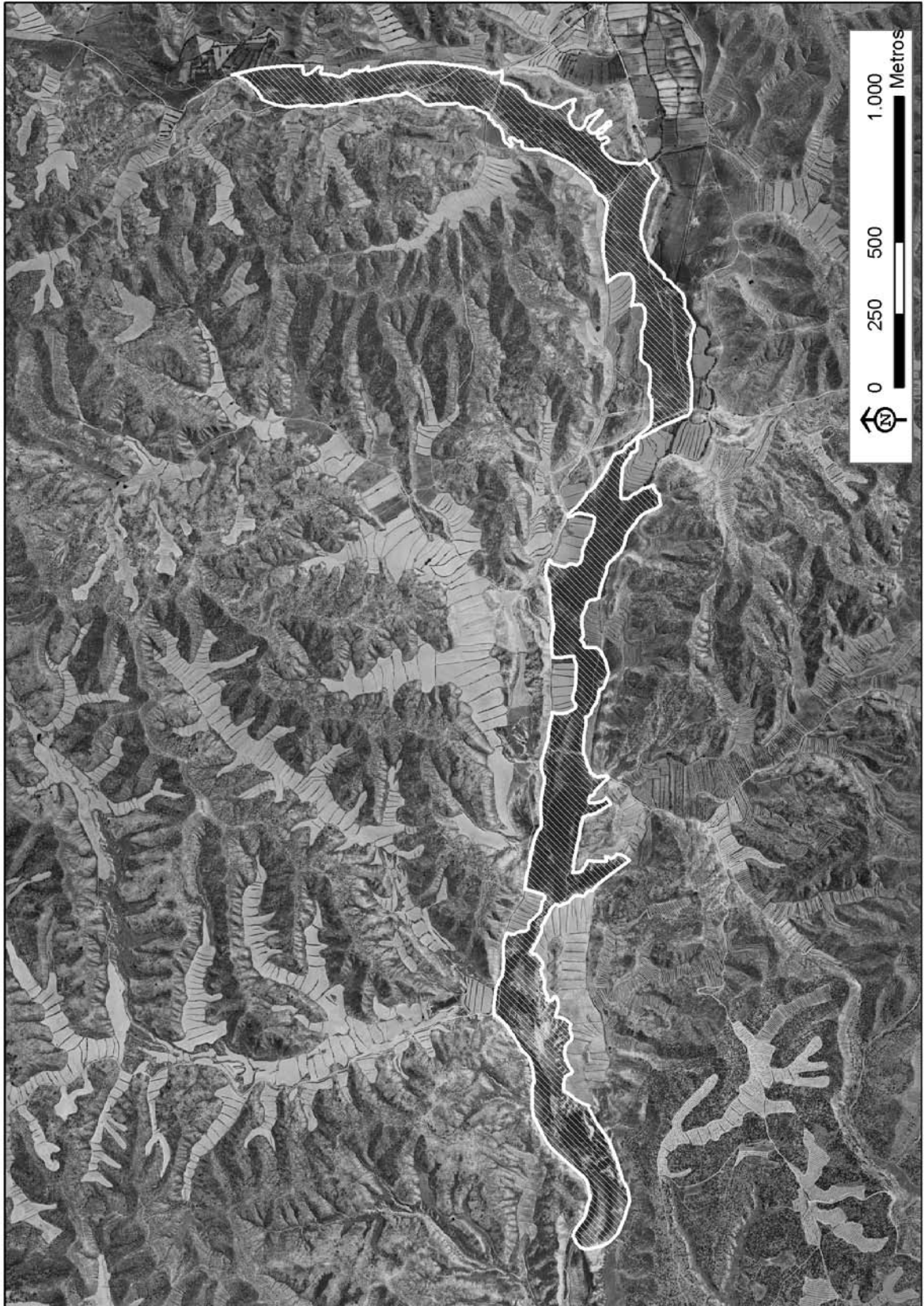


IH614009 - Saladar de El Margen

Superficie cartográfica: 71,53 ha

Coordenadas geográficas del punto central: **37°38'48" N / 2°36'10" W** (Sistema Referencia: proyección UTM-30, datum ED50)

Comunidad Autónoma: **Andalucía** Provincia: **Granada**



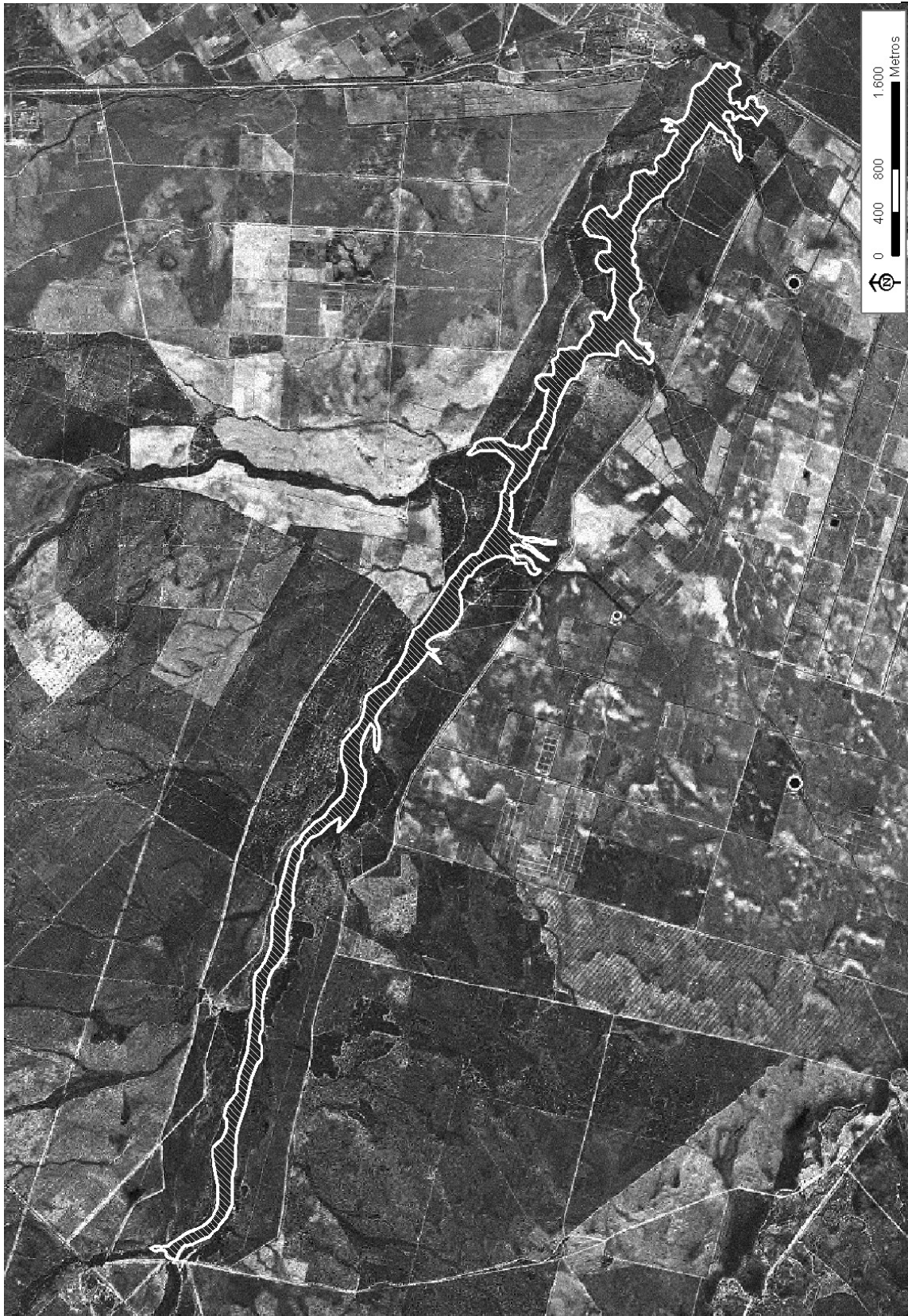
IH615001 - Corrales del sistema de dunas móviles de Doñana

Superficie cartográfica: 4954,06 ha

Coordenadas geográficas del punto central: 36°55'29" N / 6°27'0" W (Sistema Referencia: proyección UTM-29, datum ED50)

Comunidad Autónoma: Andalucía Provincia: Huelva



IH615002 - La RocinaSuperficie cartográfica: **247,25 ha**Coordenadas geográficas del punto central: **37°8'7"N / 6°33'19"W** (Sistema Referencia: proyección UTM-29, datum ED50)
Comunidad Autónoma: **Andalucía** Provincia: **Huelva**

IH615003 - Laguna de la JaraSuperficie cartográfica: **6,617 ha**Coordenadas geográficas del punto central: **37°9'59" N / 6°53'8" W** (Sistema Referencia: proyección UTM-29, datum ED50)Comunidad Autónoma: **Andalucía** Provincia: **Huelva**

IH615004 - Laguna de la Mujer

Superficie cartográfica: 7,352 ha

Coordenadas geográficas del punto central: 37°9'51" N / 6°52'57" W (Sistema Referencia: proyección UTM-29, datum ED50)

Comunidad Autónoma: Andalucía Provincia: Huelva



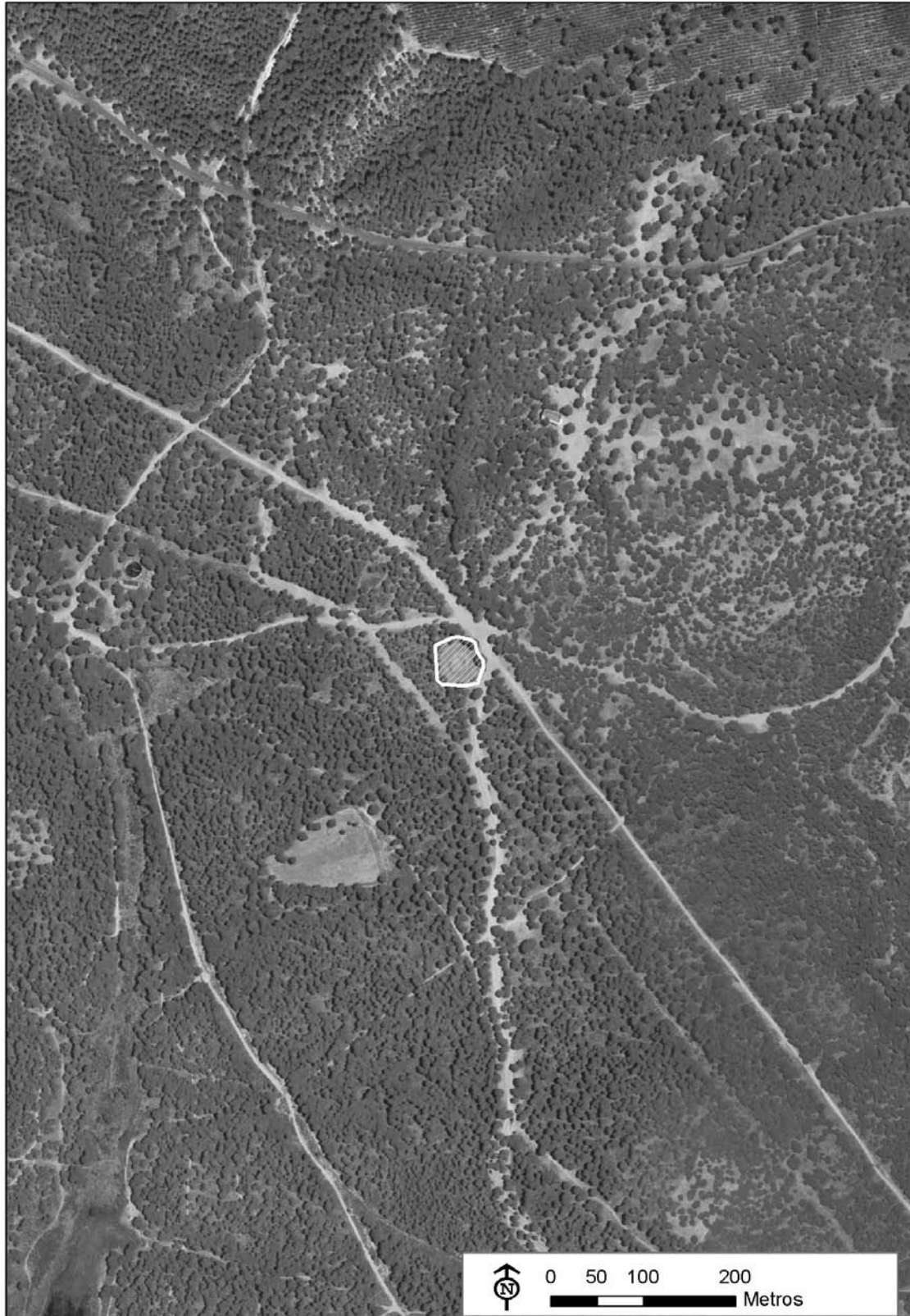
IH615005 - Laguna de las Madres

Superficie cartográfica: **128,66 ha**

Coordenadas geográficas del punto central: **37°9'22" N / 6°51'17" W** (Sistema Referencia: proyección UTM-29, datum ED50)

Comunidad Autónoma: **Andalucía** Provincia: **Huelva**



IH615006 - Laguna de las PajasSuperficie cartográfica: **0,228 ha**Coordenadas geográficas del punto central: **37°13'19" N / 7°2'10" W** (Sistema Referencia: proyección UTM-29, datum ED50)Comunidad Autónoma: **Andalucía** Provincia: **Huelva**

IH615007 - Estero Domingo Rubio

Superficie cartográfica: **343,074 ha**

Coordenadas geográficas del punto central: **37°12'2" N / 6°54'7" W** (Sistema Referencia: proyección UTM-29, datum ED50)

Comunidad Autónoma: **Andalucía** Provincia: **Huelva**



IH615008 - Gravera de Puntales

Superficie cartográfica: **9,188 ha**

Coordenadas geográficas del punto central: **37°15'23"N / 6°59'48" W** (Sistema Referencia: proyección UTM-29, datum ED50)

Comunidad Autónoma: **Andalucía** Provincia: **Huelva**



IH615009 - Laguna de Gamonales

Superficie cartográfica: **0,165 ha**

Coordenadas geográficas del punto central: **37°14'7" N / 7°4'1" W** (Sistema Referencia: proyección UTM-29, datum ED50)

Comunidad Autónoma: **Andalucía** Provincia: **Huelva**



IH615010 - Laguna de la DehesillaSuperficie cartográfica: **0,585 ha**Coordenadas geográficas del punto central: **37°14'12"N / 7°14'47" W** (Sistema Referencia: proyección UTM-29, datum ED50)Comunidad Autónoma: **Andalucía** Provincia: **Huelva**

IH615011 - Laguna de la Herradura

Superficie cartográfica: 1,476 ha

Coordenadas geográficas del punto central: 37°13'41" N / 7°1'4" W (Sistema Referencia: proyección UTM-29, datum ED50)

Comunidad Autónoma: Andalucía Provincia: Huelva



IH615012 - Laguna del Medio o de los Barracones

Superficie cartográfica: **0,318 ha**

Coordenadas geográficas del punto central: **37°12'46" N / 7°2'19" W** (Sistema Referencia: proyección UTM-29, datum ED50)

Comunidad Autónoma: **Andalucía** Provincia: **Huelva**



IH615013 - Laguna del PinilloSuperficie cartográfica: **0,35 ha**Coordenadas geográficas del punto central: **37°12'44" N / 7°22'2" W** (Sistema Referencia: proyección UTM-29, datum ED50)Comunidad Autónoma: **Andalucía** Provincia: **Huelva**

IH615014 - Laguna del Batán

Superficie cartográfica: **0,777 .ha**

Coordenadas geográficas del punto central: **37°15'0" N / 7°0'11" W** (Sistema Referencia: proyección UTM-29, datum ED50)

Comunidad Autónoma: **Andalucía** Provincia: **Huelva**



IH615015 - Laguna del Cuervo

Superficie cartográfica: **0,542 ha**

Coordenadas geográficas del punto central: **37°12'47 "N / 7°2'6" W** (Sistema Referencia: proyección UTM-29, datum ED50)

Comunidad Autónoma: **Andalucía** Provincia: **Huelva**

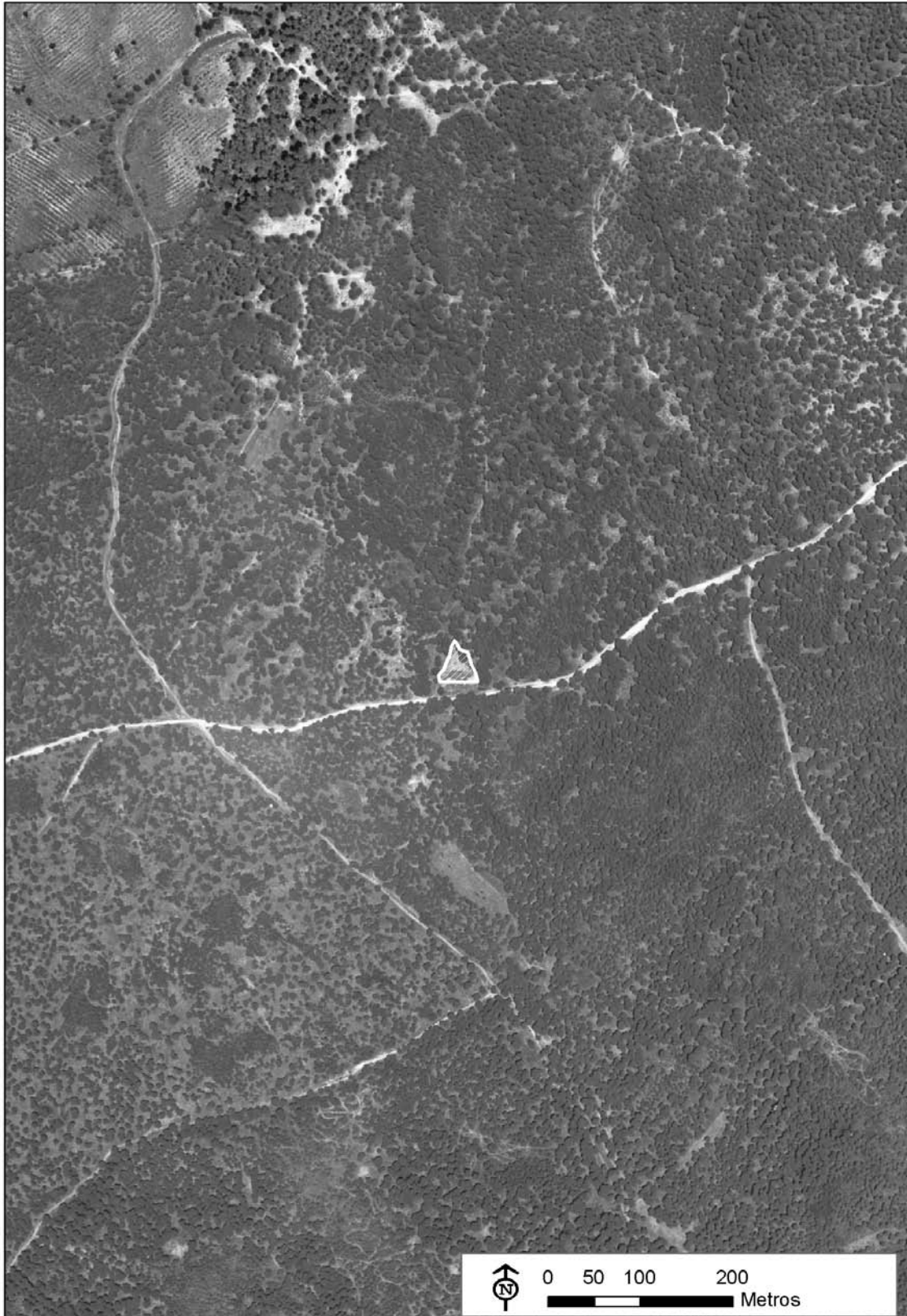


IH615016 - Laguna del Chaparral

Superficie cartográfica: 0,111 ha

Coordenadas geográficas del punto central: **37°14'41" N / 7°3'56" W** (Sistema Referencia: proyección UTM-29, datum ED50)

Comunidad Autónoma: **Andalucía** Provincia: **Huelva**



IH615017 - Laguna Primera de Palos

Superficie cartográfica: **12,205 ha**

Coordenadas geográficas del punto central: **37°10'22"N / 6°53'26" W** (Sistema Referencia: proyección UTM-29, datum ED50)

Comunidad Autónoma: **Andalucía** Provincia: **Huelva**



IH615018 - Lagunas de Coto del ReySuperficie cartográfica: **10529,25 ha**Coordenadas geográficas del punto central: **37°6'28" N / 6°22'54" W** (Sistema Referencia: proyección UTM-29, datum ED50)Comunidad Autónoma: **Andalucía** Provincia: **Huelva**

IH615019 - Lagunas de los Cabezos del Terrón

Superficie cartográfica: 5,66 ha

Coordenadas geográficas del punto central: 37°13'22" N / 7°08'36" W (Sistema Referencia: proyección UTM-29, datum ED50)
Comunidad Autónoma: Andalucía Provincia: Huelva



IH615020 - Lagunas del AbalaríoSuperficie cartográfica: **11282,04 ha**Coordenadas geográficas del punto central: **37°7'19"N / 6°40'57" W** (Sistema Referencia: proyección UTM-29, datum ED50)Comunidad Autónoma: **Andalucía** Provincia **Huelva**

IH615021 - Lagunas Peridunares de Doñana

Superficie cartográfica: **15248,06 ha**

Coordenadas geográficas del punto central: **37°1'15"N / 6°28'46" W** (Sistema Referencia: proyección UTM-29, datum ED50)

Comunidad Autónoma: **Andalucía** Provincia: **Huelva**



IH615022 - Navazos y llanos de Marismillas

Superficie cartográfica: 1218,143 ha

Coordenadas geográficas del punto central: 36°50'40" N / 6°22'32" W (Sistema Referencia: proyección UTM-29, datum ED50)

Comunidad Autónoma: Andalucía Provincia: Huelva



IH615023 - Pantaneta Güijarrillo

Superficie cartográfica: **0,321 ha**

Coordenadas geográficas del punto central: **37°14'24"N / 7°0'45" W** (Sistema Referencia: proyección UTM-29, datum ED50)

Comunidad Autónoma: **Andalucía** Provincia: **Huelva**

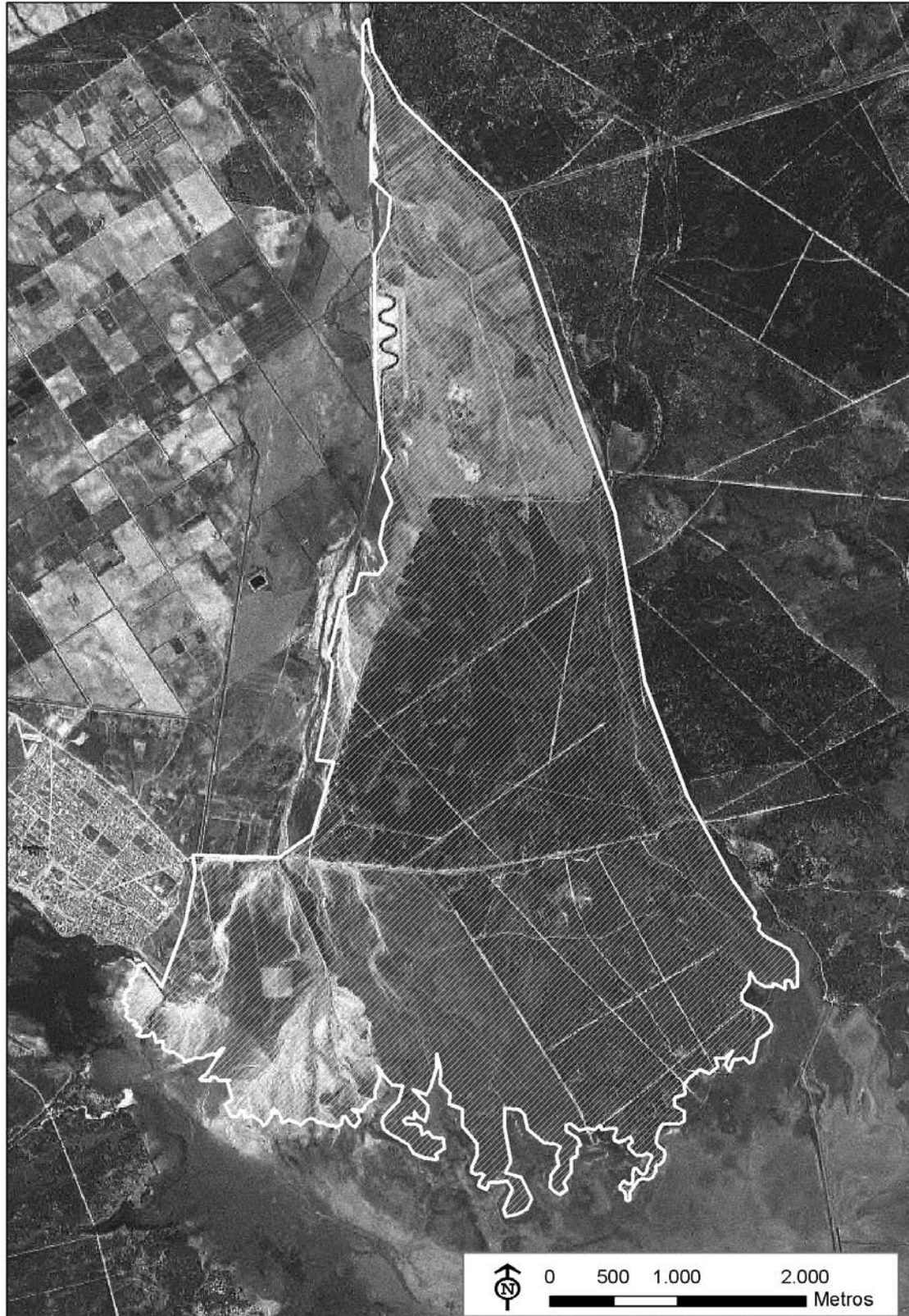


IH615024 - Plana de inundación del Partido

Superficie cartográfica: **2009,0 ha**

Coordenadas geográficas del punto central: **37°9'10" N / 6°26'52" W** (Sistema Referencia: proyección UTM-29, datum ED50)

Comunidad Autónoma: **Andalucía** Provincia: **Huelva**



IH615025 - Turberas de Lancón

Superficie cartográfica: **2,622 ha**

Coordenadas geográficas del punto central: **37°13'21" N / 7°9'30" W** (Sistema Referencia: proyección UTM-29, datum ED50)

Comunidad Autónoma: **Andalucía** Provincia: **Huelva**



IH615026 - Turberas de Ribatehilos

Superficie cartográfica: **1583,23 ha**

Coordenadas geográficas del punto central: **37°7'55" N / 6°38'10" W** (Sistema Referencia: proyección UTM-29, datum ED50)

Comunidad Autónoma: **Andalucía** Provincia: **Huelva**



IH615027 - Marismas de Doñana

Superficie cartográfica: 35912,371 ha

Coordenadas geográficas del punto central: 37 °1'21" N / 6°20'6" W (Sistema Referencia: proyección UTM-29, datum ED50)

Comunidad Autónoma: Andalucía Provincia: Huelva, Sevilla



IH615028 - Complejo Palustre Interdunar Dunas de OdielSuperficie cartográfica: **56,859 ha**Coordenadas geográficas del punto central: **37°9'44" N / 6°52'54" W** (Sistema Referencia: proyección UTM-29, datum ED50)Comunidad Autónoma: **Andalucía** Provincia: **Huelva**

IH615029 - Laguna Dehesa del EsteroSuperficie cartográfica: **90,285 ha**Coordenadas geográficas del punto central: **37°12'32" N / 6°50'48" W** (Sistema Referencia: proyección UTM-29, datum ED50)Comunidad Autónoma: **Andalucía** Provincia: **Huelva**

IH615030 - Laguna del Águila

Superficie cartográfica: 0,791 ha

Coordenadas geográficas del punto central: 37°14'49"N / 7°5'47" W (Sistema Referencia: proyección UTM-29, datum ED50)

Comunidad Autónoma: Andalucía Provincia: Huelva



IH615031 - Laguna de Doña Elvira

Superficie cartográfica: 2,542 ha

Coordenadas geográficas del punto central: 37°23'22" N / 6°42'31" W (Sistema Referencia: proyección UTM-29, datum ED50)

Comunidad Autónoma: **Andalucía** Provincia: **Huelva**



IH615032 - Gravera de Manzorrales

Superficie cartográfica: **22,67 ha**

Coordenadas geográficas del punto central: **37°17'44" N / 6°59'2" W** (Sistema Referencia: proyección UTM-29, datum ED50)

Comunidad Autónoma: **Andalucía** Provincia: **Huelva**



IH615033 - Complejo Endorreico Lagunas de Matalagrana

Superficie cartográfica: 210,2 ha

Coordenadas geográficas del punto central: 37°10'44" N / 6°30'39" W (Sistema Referencial: proyección UTM-29, datum ED50)
Comunidad Autónoma: Andalucía Provincia: Huelva



IH616001 - Laguna de Orcera

Superficie cartográfica: **0,511 ha**

Coordenadas geográficas del punto central: **38°19'37" N / 2°36'3" W** (Sistema Referencia: proyección UTM-30, datum ED50)

Comunidad Autónoma: **Andalucía** Provincia: **Jaén**



IH616002 - Laguna de Siles

Superficie cartográfica: 1,239 ha

Coordenadas geográficas del punto central: 38°23'24" N / 2°30'27" W (Sistema Referencia: proyección UTM-30, datum ED50)

Comunidad Autónoma: Andalucía Provincia: Jaén

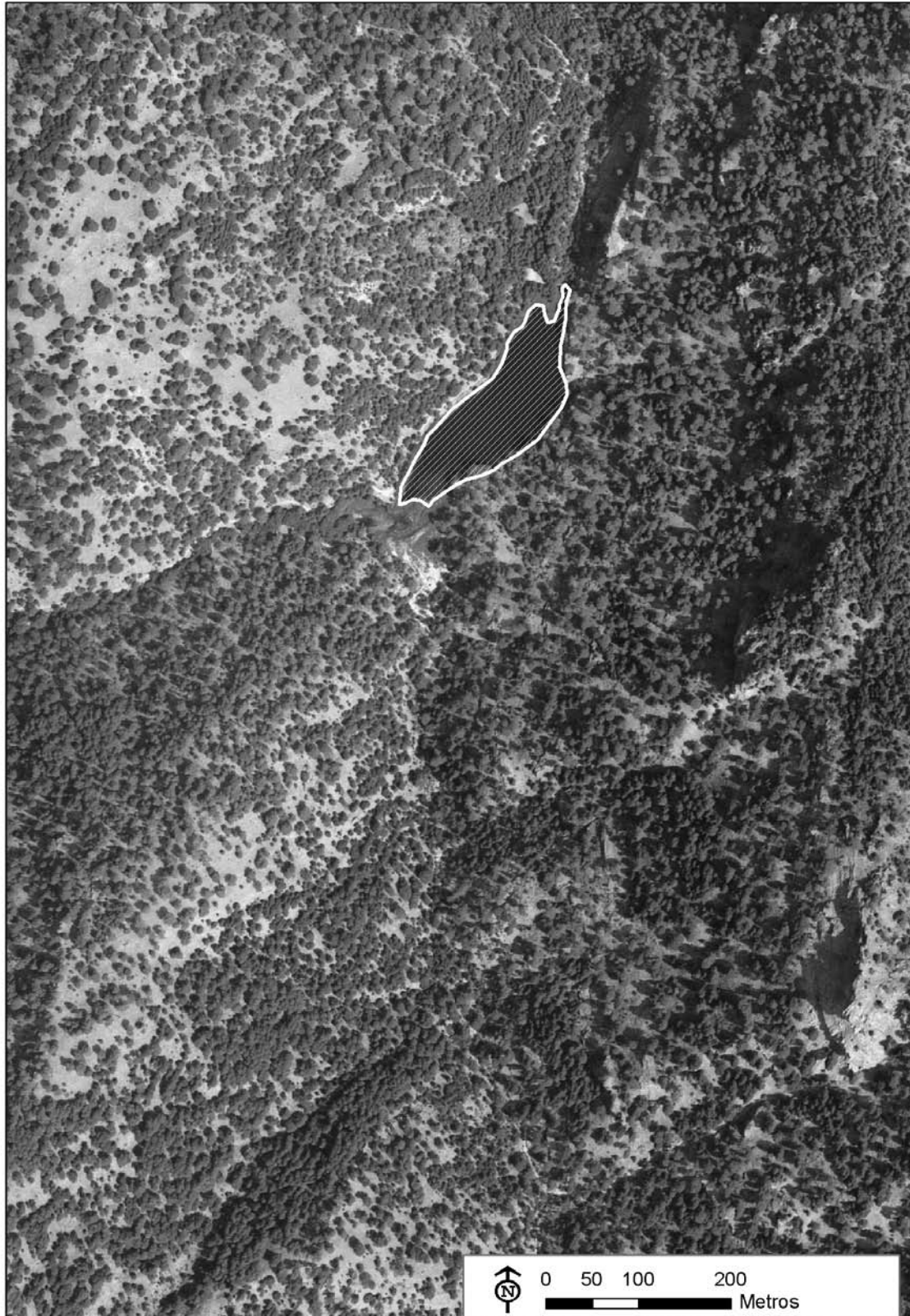


IH616003 - Laguna de Valdeazores

Superficie cartográfica: 1,706 ha

Coordenadas geográficas del punto central: 37°57'53" N / 2°48'56" W (Sistema Referencia: proyección UTM-30, datum ED50)

Comunidad Autónoma: **Andalucía** Provincia: **Jaén**

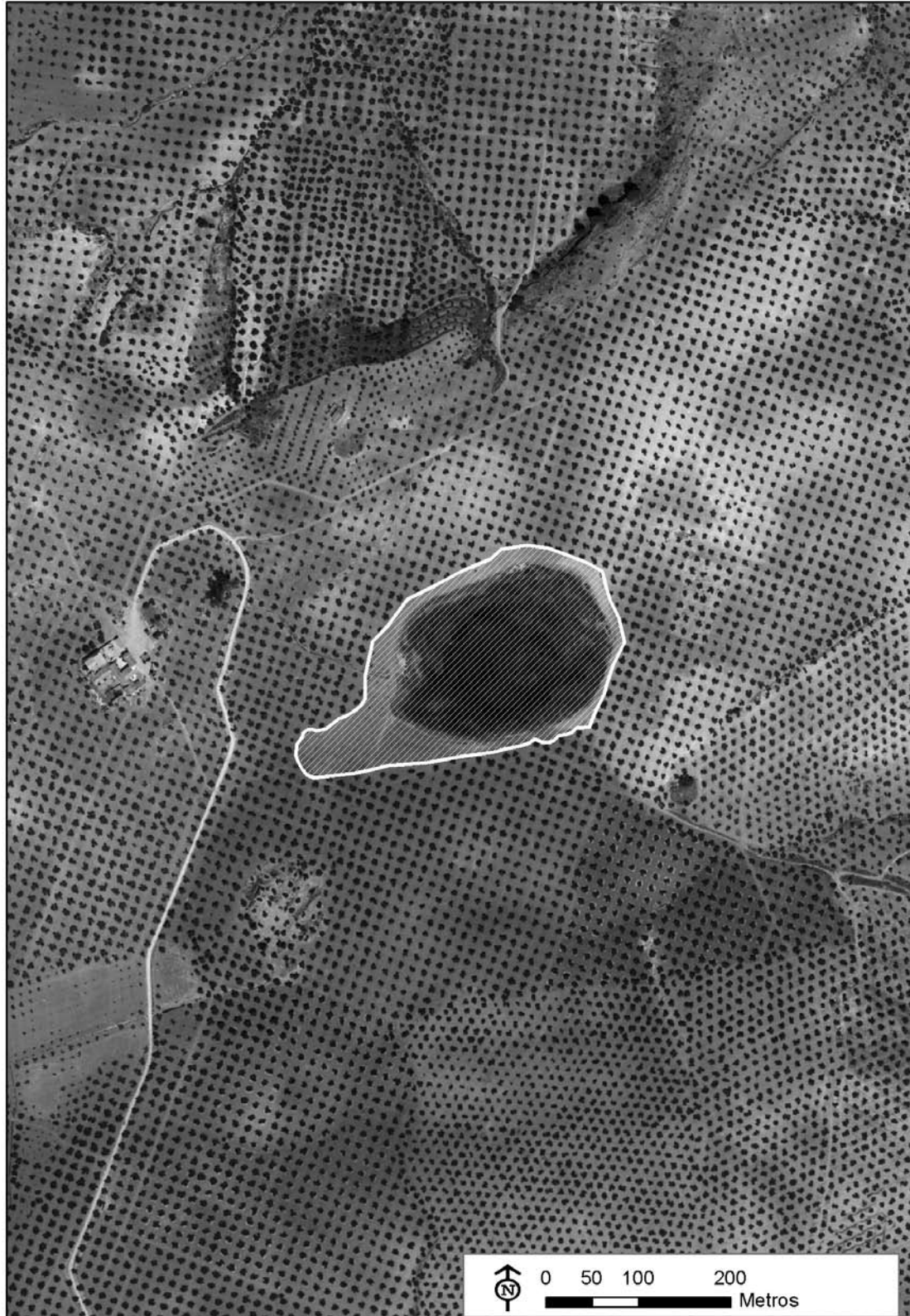


IH616004 - Laguna de Hituelo

Superficie cartográfica: **5,431 ha**

Coordenadas geográficas del punto central: **37°45'25" N / 4°3'43" W** (Sistema Referencia: proyección UTM-30, datum ED50)

Comunidad Autónoma: **Andalucía** Provincia: **Jaén**

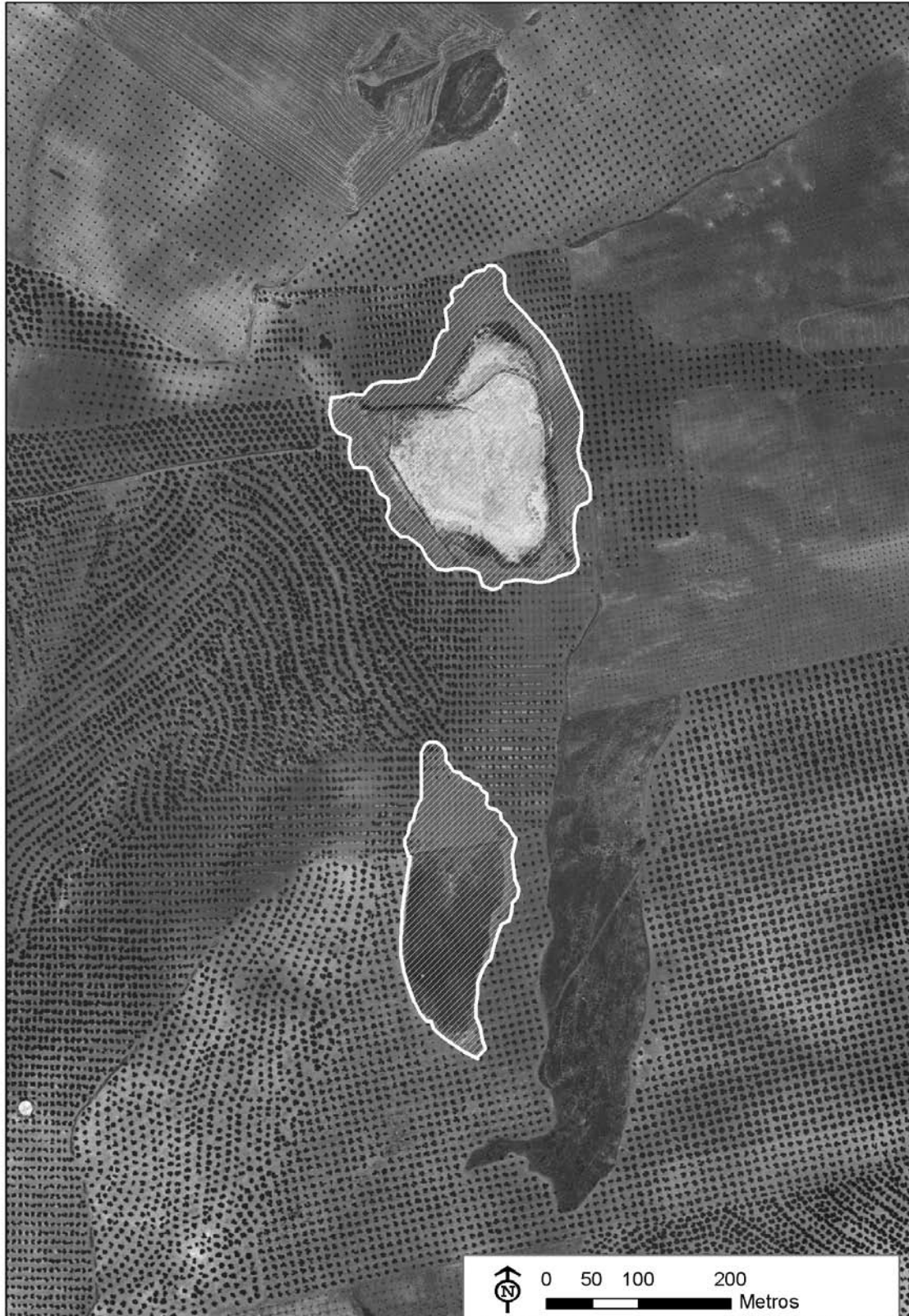


IH616005 - Lagunas de Brujuelo y Cirueña

Superficie cartográfica: **8,649 ha**

Coordenadas geográficas del punto central: **37°51'57" N / 3°40'15" W** (Sistema Referencia: proyección UTM-30, datum ED50)

Comunidad Autónoma: **Andalucía** Provincia: **Jaén**



IH616006 - Laguna de Argamasilla

Superficie cartográfica: **4,891 ha**

Coordenadas geográficas del punto central: **37°52'29 "N / 3°31'55 " W** (Sistema Referencia: proyección UTM-30, datum ED50)

Comunidad Autónoma: **Andalucía** Provincia: **Jaén**



IH616007 - Laguna de Perales

Superficie cartográfica: **4,899 ha**

Coordenadas geográficas del punto central: **38°22'44" N / 3°2'56" W** (Sistema Referencia: proyección UTM-30, datum ED50)

Comunidad Autónoma: **Andalucía** Provincia: **Jaén**



IH616008 - Laguna de Garciez

Superficie cartográfica: 7,773 ha

Coordenadas geográficas del punto central: **37°50'48" N / 3°52'4" W** (Sistema Referencia: proyección UTM-30, datum ED50)

Comunidad Autónoma: **Andalucía** Provincia: **Jaén**



IH616009 - Laguna de Casillas

Superficie cartográfica: **2,54 ha**

Coordenadas geográficas del punto central: **37°48'5" N / 4°1'8" W** (Sistema Referencia: proyección UTM-30, datum ED50)

Comunidad Autónoma: **Andalucía** Provincia: **Jaén**

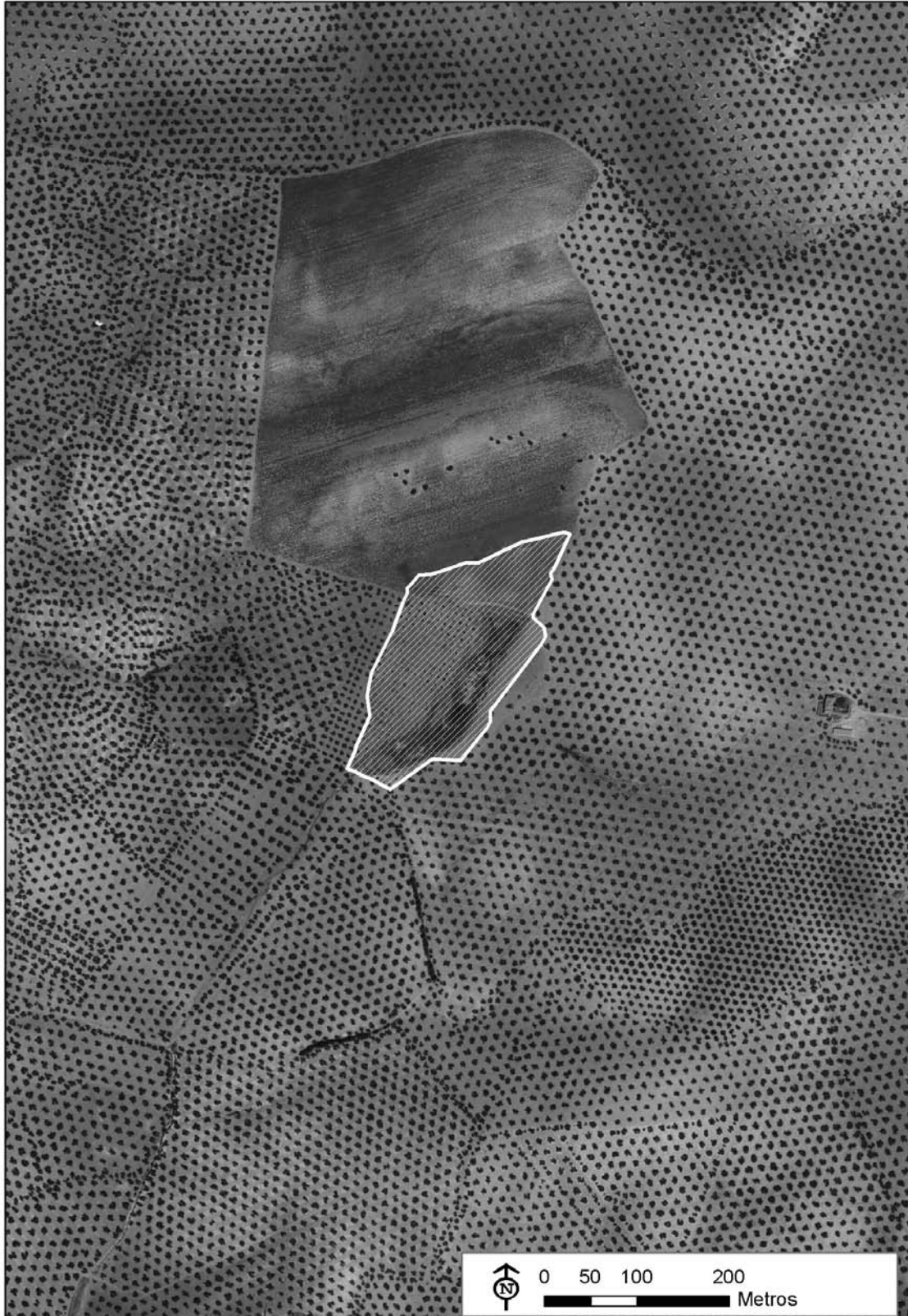


IH616010.-Laguna de las Navas

Superficie cartográfica: **3,45 ha**

Coordenadas geográficas del punto central: **37°49'9" N / 4°4'49" W** (Sistema Referencia: proyección UTM-30, datum ED50)

Comunidad Autónoma: **Andalucía** Provincia: **Jaén**



IH616011 - Lagunas de Naranjeros y Rumpisacos

Superficie cartográfica: **6,38 ha**

Coordenadas geográficas del punto central: **37 °44'44" N / 4°1'40" W** (Sistema Referencia: proyección UTM-30, datum ED50)

Comunidad Autónoma: **Andalucía** Provincia: **Jaén**



IH616012 - Prados del Moral

Superficie cartográfica: **1,81 ha**

Coordenadas geográficas del punto central: **37°50'57" N / 3°47'58" W** (Sistema Referencia: proyección UTM-30, datum ED50)

Comunidad Autónoma: **Andalucía** Provincia: **Jaén**



IH617001 - Laguna de Cantarranas

Superficie cartográfica: **13,54 ha**

Coordenadas geográficas del punto central: **37°6'27" N / 4°47'38" W** (Sistema Referencia: proyección UTM-30, datum ED50)

Comunidad Autónoma: **Andalucía** Provincia: **Málaga**



IH617002 - Laguna de CapaceteSuperficie cartográfica: **9,838 ha**Coordenadas geográficas del punto central: **37°1'26" N / 4°49'33" W** (Sistema Referencia: proyección UTM-30, datum ED50)Comunidad Autónoma: **Andalucía** Provincia: **Málaga**

IH617003 - Laguna de Lobón

Superficie cartográfica: 1,537 ha

Coordenadas geográficas del punto central: 37°3'49" N / 4°49'18" W (Sistema Referencia: proyección UTM-30, datum ED50)

Comunidad Autónoma: **Andalucía** Provincia: **Málaga**



IH617004 - Herriza de los Ladrones

Superficie cartográfica: **5,441 ha**

Coordenadas geográficas del punto central: **37°12'23" N / 4°41'50" W** (Sistema Referencia: proyección UTM-30, datum ED50)

Comunidad Autónoma: **Andalucía** Provincia: **Málaga**



IH617005 - Laguna del CereroSuperficie cartográfica: **4,235 ha**Coordenadas geográficas del punto central: **37°2'25" N / 4°48'47" W** (Sistema Referencia: proyección UTM-30, datum ED50)Comunidad Autónoma: **Andalucía** Provincia: **Málaga**

IH617006 - Laguna Redonda

Superficie cartográfica: **2,161 ha**

Coordenadas geográficas del punto central: **37°1'54" N / 4°50'31" W** (Sistema Referencia: proyección UTM-30, datum ED50)

Comunidad Autónoma: **Andalucía** Provincia: **Málaga**



IH617007 - Laguneto del Pueblo

Superficie cartográfica: 2,771 ha

Coordenadas geográficas del punto central: **37°7'58"N / 4°44'19" W** (Sistema Referencia: proyección UTM-30, datum ED50)

Comunidad Autónoma: **Andalucía** Provincia: **Málaga**



IH617008 - Laguna de los PradosSuperficie cartográfica: **16,44 ha**Coordenadas geográficas del punto central: **36°42'2" N / 4°29'14" W** (Sistema Referencia: proyección UTM-30, datum ED50)Comunidad Autónoma: **Andalucía** Provincia: **Málaga**

IH617009 - Desembocadura del río VélezSuperficie cartográfica: **12,18 ha**Coordenadas geográficas del punto central: **36°43'54" N / 4°6'23" W** (Sistema Referencia: proyección UTM-30, datum ED50)Comunidad Autónoma: **Andalucía** Provincia: **Málaga**

IH617010 - Laguna de Viso

Superficie cartográfica: 5,45 ha

Coordenadas geográficas del punto central: 37°0'58" N / 4°28'11" W (Sistema Referencia: proyección UTM-30, datum ED50)

Comunidad Autónoma: Andalucía Provincia: Málaga



IH617011 - Laguna de Caja

Superficie cartográfica: **9,884 ha**

Coordenadas geográficas del punto central: **37°1'23" N / 4°28'4" W** (Sistema Referencia: proyección UTM-30, datum ED50)

Comunidad Autónoma: **Andalucía** Provincia: **Málaga**



IH617012 - Laguna del Chaparral

Superficie cartográfica: **2,449 ha**

Coordenadas geográficas del punto central: **37°1'51" N / 4°28'8" W** (Sistema Referencia: proyección UTM-30, datum ED50)

Comunidad Autónoma: **Andalucía** Provincia: **Málaga**



IH617013 - Laguna del Cortijo Grande

Superficie cartográfica: **8,8 ha**

Coordenadas geográficas del punto central: **37°0'57" N / 4°48'27" W** (Sistema Referencia: proyección UTM-30, datum ED50)

Comunidad Autónoma: **Andalucía** Provincia: **Málaga**

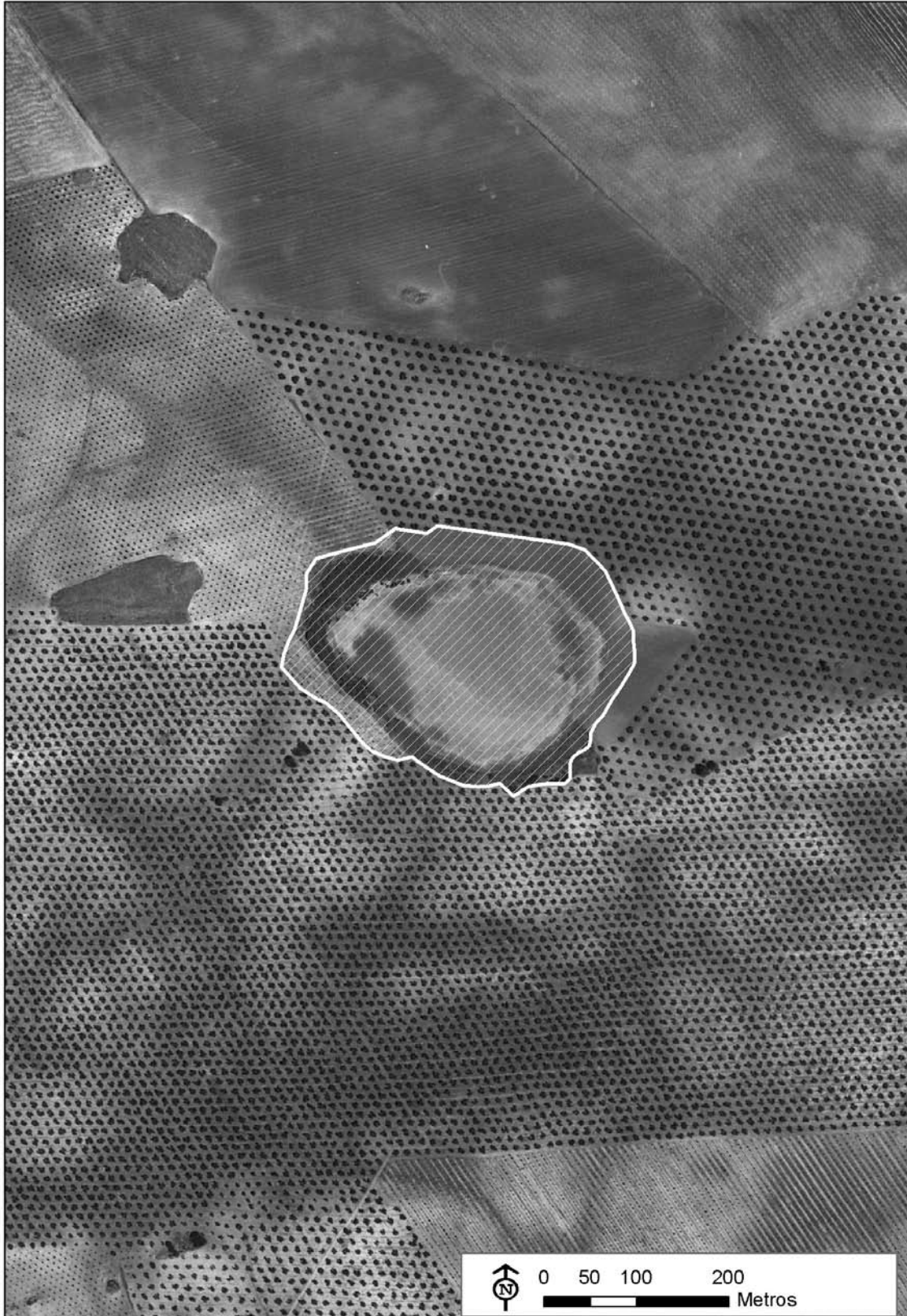


IH617014 - Laguna de la Marcela

Superficie cartográfica: 8,13 ha

Coordenadas geográficas del punto central: 37°1'0" N / 4°50'25" W (Sistema Referencia: proyección UTM-30, datum ED50)

Comunidad Autónoma: **Andalucía** Provincia: **Málaga**



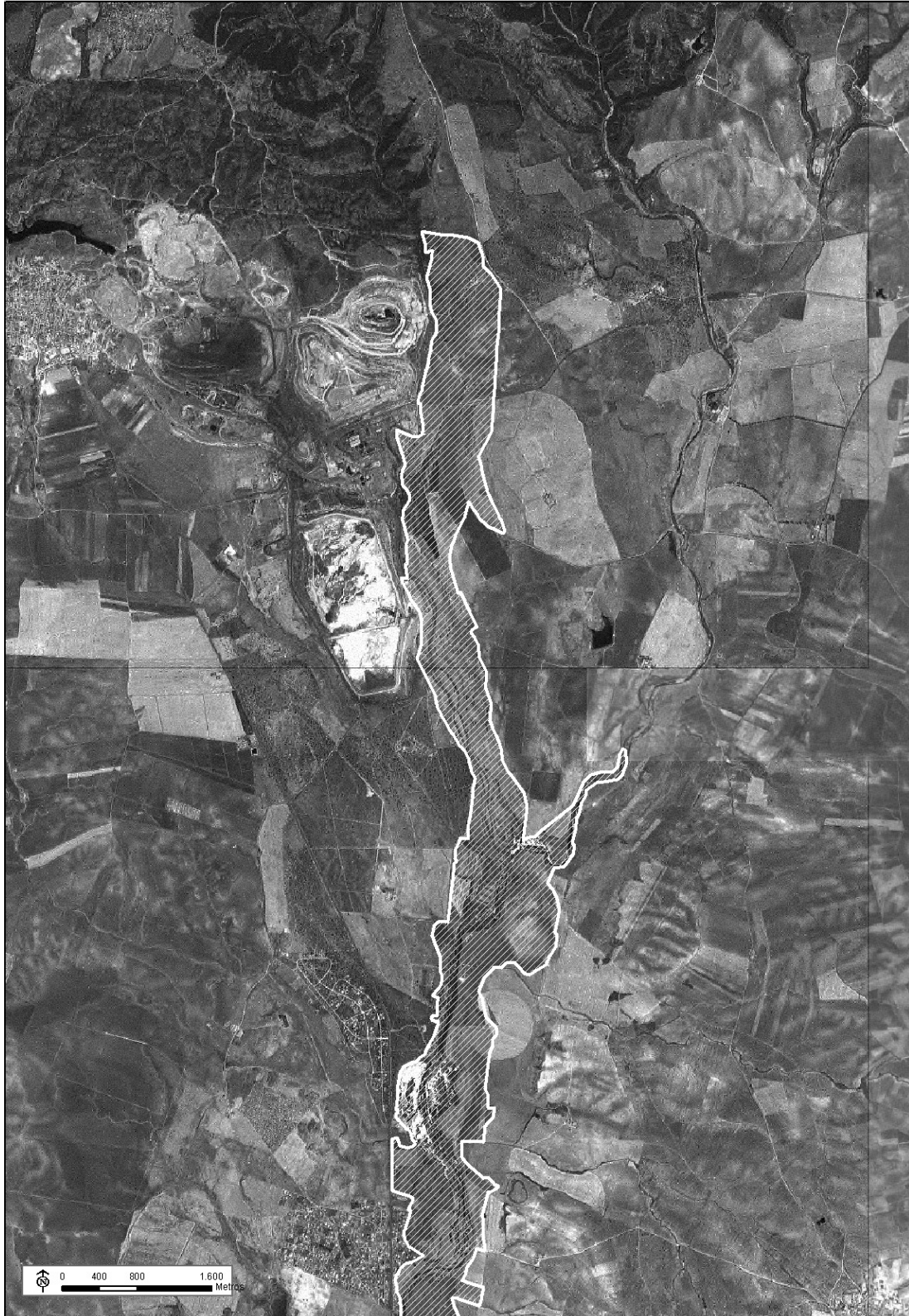
IH617015 - Laguna de Toro

Superficie cartográfica: 3,17 ha

Coordenadas geográficas del punto central: **37°17'N / 4°48'29" W** (Sistema Referencia: proyección UTM-30, datum ED50)

Comunidad Autónoma: **Andalucía** Provincia: **Málaga**



IH618001 - Corredor Verde del Guadiamar (1)Superficie cartográfica: **2709,984 ha**Coordenadas geográficas del punto central: **37°22'33" N / 6°13'39" W** (Sistema Referencia: proyección UTM-29, datum ED50)Comunidad Autónoma: **Andalucía** Provincia: **Sevilla**

IH618001 - Corredor Verde del Guadiamar (2)



IH618001 - Corredor Verde del Guadiamar (3)



IH618001 - Corredor Verde del Guadiamar (4)



IH618002 - Brazo del Este

Superficie cartográfica: **1342,9 ha**

Coordenadas geográficas del punto central: **37°8'52"N / 6°2'33" W** (Sistema Referencia: proyección sobre USO 29, European Datum1950)

Comunidad Autónoma: **Andalucía** Provincia: **Sevilla**



IH618003 - Cañada de los Pájaros

Superficie cartográfica: 7,43 ha

Coordenadas geográficas del punto central: 37°14'25" N / 6°7'45" W (Sistema Referencia: proyección UTM-29, datum ED50)

Comunidad Autónoma: **Andalucía** Provincia: **Sevilla**



IH618004 - Laguna de la Dehesa de AbajoSuperficie cartográfica: **561,37 ha**Coordenadas geográficas del punto central: **37°12'23" N / 6°10'50" W** (Sistema Referencia: proyección UTM-29, datum ED50)Comunidad Autónoma: **Andalucía** Provincia: **Sevilla**

IH618005 - Laguna de la Peña

Superficie cartográfica: 13,086 ha

Coordenadas geográficas del punto central: 36°53'49" N / 5°54'43" W (Sistema Referencia: proyección UTM-30, datum ED50)

Comunidad Autónoma: Andalucía Provincia: Sevilla



IH618006 - Laguna de Calderón Chica

Superficie cartográfica: 7,913 ha

Coordenadas geográficas del punto central: 37°21'51" N / 5°7'15" W (Sistema Referencia: proyección UTM-30, datum ED50)

Comunidad Autónoma: **Andalucía** Provincia: **Sevilla**



IH618007 - Laguna del Arroyo Sajón

Superficie cartográfica: **2,26 ha**

Coordenadas geográficas del punto central: **37°10'7" N / 6°19'52" W** (Sistema Referencia: proyección UTM-29, datum ED50)

Comunidad Autónoma: **Andalucía** Provincia: **Sevilla**



IH618008 - Veta la Palma

Superficie cartográfica: **11027,29 ha**

Coordenadas geográficas del punto central: **36°58'2" N / 6°13'29" W** (Sistema Referencia: proyección UTM-29, datum ED50)

Comunidad Autónoma: **Andalucía** Provincia: **Sevilla**



IH618009 - Pantaneta de Capellanías

Superficie cartográfica: 4,52 ha

Coordenadas geográficas del punto central: 36°55'50" N / 5°48'30" W (Sistema Referencia: proyección UTM-30, datum ED50)

Comunidad Autónoma: Andalucía Provincia: Sevilla



IH618010 - Laguna de CoripeSuperficie cartográfica: **3,211 ha**Coordenadas geográficas del punto central: **37°0'45" N / 5°21'36" W** (Sistema Referencia: proyección UTM-30, datum ED50)Comunidad Autónoma: **Andalucía** Provincia: **Sevilla**

IH618011 - Laguna del Gobierno

Superficie cartográfica: 17,442 ha

Coordenadas geográficas del punto central: 37°21'57" N / 5°13'42" W (Sistema Referencia: proyección UTM-30, datum ED50)

Comunidad Autónoma: Andalucía Provincia: Sevilla



IH618012 - Laguna de la Ventosilla

Superficie cartográfica: **3,99 ha**

Coordenadas geográficas del punto central: **37°5'15" N / 5°47'3" W** (Sistema Referencia: proyección UTM-30, datum ED50)

Comunidad Autónoma: **Andalucía** Provincia: **Sevilla**



IH618013 - Laguna de la Malagueña

Superficie cartográfica: **2,52 ha**

Coordenadas geográficas del punto central: **36°52'22" N / 5°54'23" W** (Sistema Referencia: proyección UTM-30, datum ED50)

Comunidad Autónoma: **Andalucía** Provincia: **Sevilla**



IH618014 - Humedal El Pantano

Superficie cartográfica: 16,72 ha

Coordenadas geográficas del punto central: 37°9'6"N / 5°54'0" W (Sistema Referencia: proyección UTM-30, datum ED50)

Comunidad Autónoma: Andalucía Provincia: Sevilla

