



RIEGOS
del alto aragón

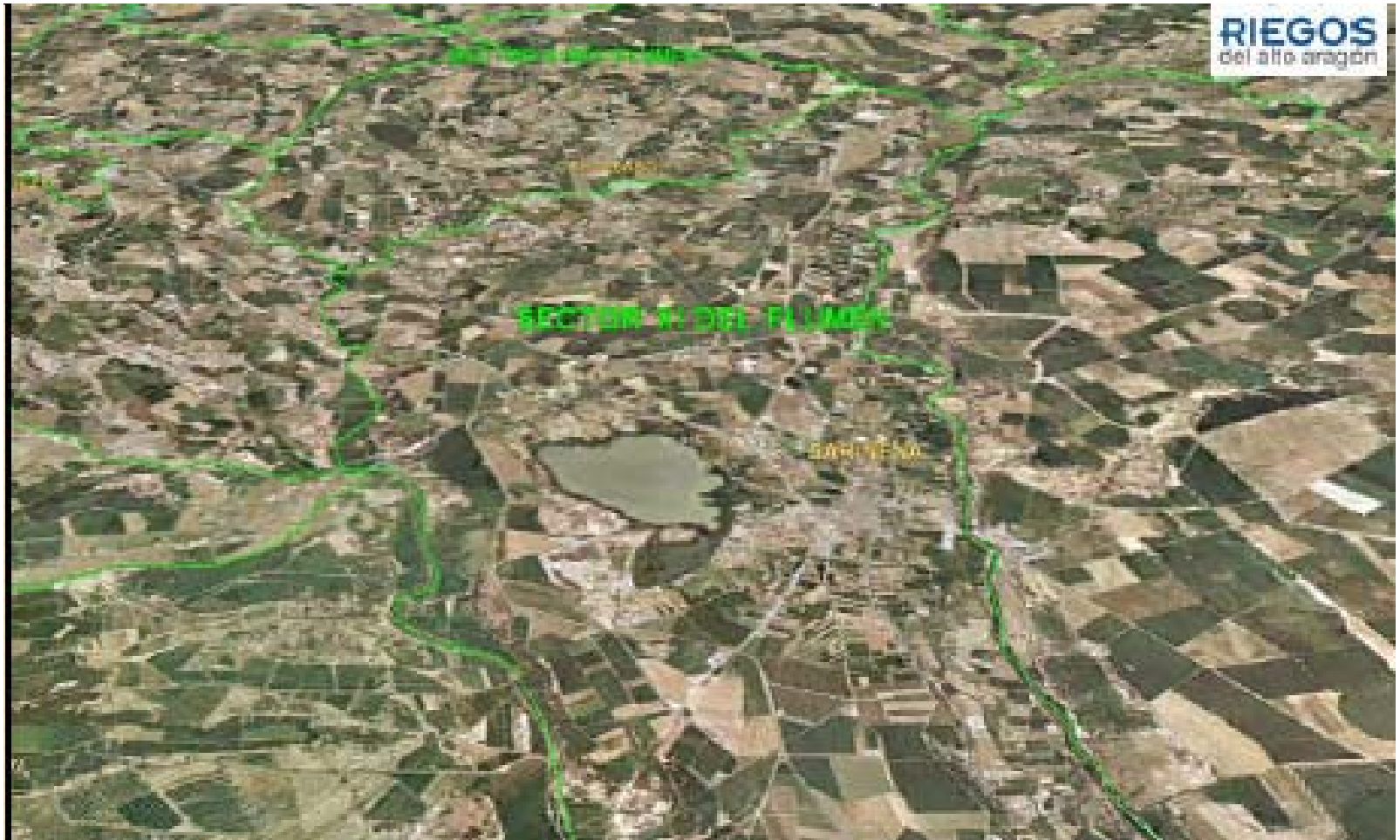
LA LAGUNA DE SARIÑENA

César Trillo Guardia
Presidente de Riegos del Alto Aragón



Ubicación

La Laguna de Sariñena es un ecosistema de origen antrópico ubicado en el Término Municipal de Sariñena, provincia de Huesca.



Interrelaciones con el regadío

Su gran singularidad en cuanto a especies y biodiversidad no puede ser analizada sin las relaciones indelebles que tiene con el regadío.

Origen de la Laguna de Sariñena

Génesis: su origen es de carácter endorreico debido a la impermeabilidad de los terrenos sobre los que se asienta. Originariamente sus aguas eran fuertemente salinas y constituía un ecosistema con limitaciones de acogida de aves acuáticas por su reducido potencial trófico.

Efectos de la transformación en regadío

En torno a 1960, el IRYDA transformó en regadío el entorno de la Laguna de Sariñena. Los retornos de aplicación de agua en las parcelas fueron recogidos por la red de drenaje y confluían en la Laguna.

Esta sufrió un apreciable incremento en su superficie pasando de las tradicionales 100 hectáreas a casi 250 en 1978.

Solución aplicada

Tras un proceso de participación pública, con fuertes protestas, no se planteó la desecación total de la Laguna (práctica que era habitual en décadas precedentes). Se optó por un control de su superficie.

Alcanzado un nivel de consenso, se ejecutaron obras de drenaje que aseguran dicho nivel mediante un drenaje artificial hasta un máximo inundado de 190 hectáreas.



Ubicación del drenaje de la Laguna de Sariñena

Evolución de la Laguna de Sariñena

Las aguas han perdido su carácter salino y se ha modificado la profundidad del ecosistema albergado por la Laguna y su entorno. En un limitado período de tiempo se observó un radical aumento de las aves en la Laguna y sus inmediaciones.

Situación legal

En 2001 se declaró Zona de Especial Protección de las aves con una superficie de 604 hectáreas que engloba la propia Laguna de Sariñena y una pequeña balsa de riego en el mismo Término Municipal.

ZEPA ES0000204

También cuenta con la consideración de Refugio de la Fauna Silvestre

Efecto sobre las especies

El paso de agua salada a dulce ha beneficiado a las aves acuáticas, entre ellas la amenazada garza imperial, somormujo lavanco, zampullín, cormorán grande o el avetoro, especie en peligro de extinción con principal punto de nidificación en la Península en la Laguna de Sariñena.

También se encuentran aves consideradas raras, escasas o accidentales como: elanio azul, canastera, garcetas grande y cangrejera, águila pescadora, barnacla cariblanca, flamenco.

Especies en contraste con otras aves asociadas a medios más secos como: ortegas, gangas, siones y alcaravanes.



Garza imperial



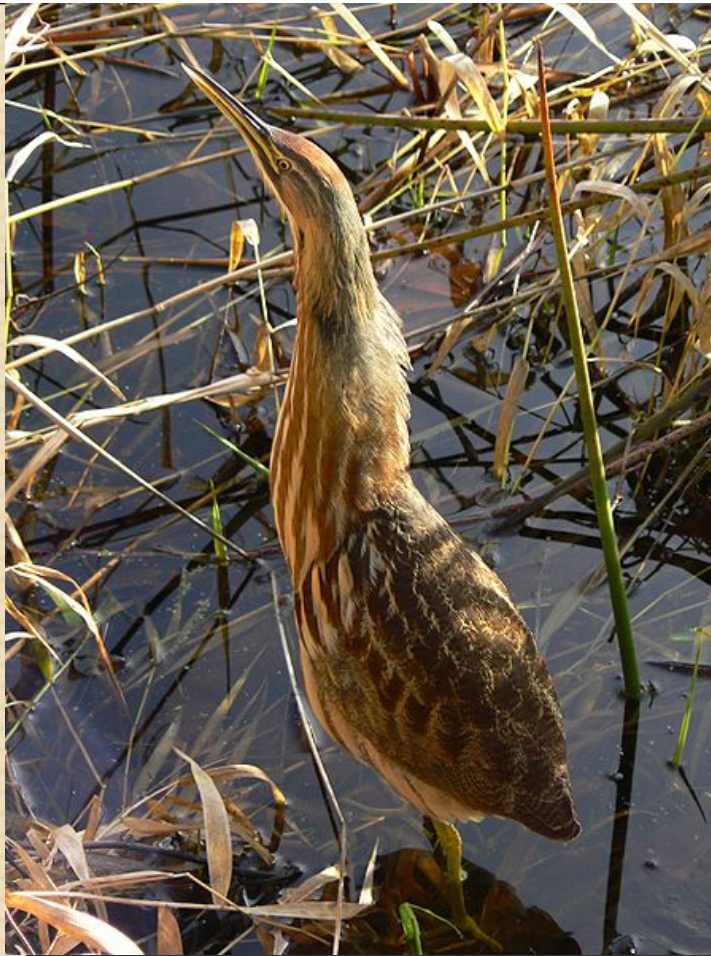
Garza real



Martín pescador



Somormujo lavanco



Avetoro (*Botaurus lentiginosus*)



Especies raras o accidentales

Elanio azul, canastera; aguila pescadora,



Especies de medios secos

Ganga, sisones y alcaravan



Panorámica general de la Laguna de Sariñena



Tractor y Garcillas bueyeras (*Bubulcus ibis*)

GRACIAS POR SU ATENCIÓN